



Для перехода на сайт
сканируй QR code

www.pitstop.kz

ROLLS-ROYCE CULLINAN ОТ MANSORY
BMW G4M BI-TURBO ОТ G-POWER
МНХМ 900 II ОТ MANHART
ТЮНИНГ

CADILLAC LYRIQ-V
SEALION 7
ШОУРУМ

ФЕВРАЛЬ В ИСТОРИИ
ХРОНОГРАФ



VESPA 946 SNAKE
YAMAHA XMAX
МОТОКЛУБ

SKODA ENYAQ



ШОУРУМ
TOYOTA URBAN CRUISER



МОТОКЛУБ
BMW R 18





AFTERMARKET



Реклама

**NEW
FROM SACHS**

SACHS ПНЕВМАТИЧЕСКИЕ ПРУЖИНЫ ДЛЯ ЛЕГКОВЫХ АВТОМОБИЛЕЙ

Исключительное качество оригинального оборудования. Повышенная безопасность. Лучший выбор для вашей мастерской и для ваших клиентов.

Выбирайте совершенство в каждой детали.

Узнайте больше в нашем каталоге
aftermarket.zf.com/catalog



**СОЗДАНЫ ДЛЯ ДВИЖЕНИЯ
ПРЕДНАЗНАЧЕНЫ ДЛЯ ДОСТИЖЕНИЙ**


SACHS

Товарный знак "Pitstop" охраняется в соответствии с Законом "Об интеллектуальной собственности РК".



Журнал Pitstop № 1-2 (204)-2025

Издается ежемесячно с октября 2007 г.

Собственник и издатель: ТОО «Нувэль Казахстан»

Журнал зарегистрирован в Агентстве Республики Казахстан по связи и информации.

Свидетельство: # 9058-Ж от 20.03.2008

Редакция: г. Алматы, ул. Сарсенбаева, 7

Главный редактор – Дмитрий Саблин

Связь с редакцией: тел. +7 727 296 98 09,

info@pitstop.kz

Тираж: 3000 экземпляров, 11 номеров в год

Обозреватели и авторы номера: Андрей Сафонов,

Сергей Камнев, Серик Туленов, Михаил Логинов,

Илья Фарбер

Рекламный отдел: +7 777 296 98 09

Рекламные материалы, отмеченные словом

«Реклама», и статьи с пометкой PR публикуются на платной основе.

Журнал распространяется на платной и бесплатной основе.

Отпечатано: Print House Gerona, г. Алматы,

ул. Сатпаева, 30а/3, оф. 124

Мнение авторов не всегда отражает точку зрения редакции. Редакция не несет ответственности за содержание рекламных статей, рекламных модулей и качество рекламируемых товаров/услуг. Рукописи не возвращаются и не рецензируются. Ответственность за использование фотоматериала в рекламных статьях несет рекламодатель. Перепечатка материалов в печатной прессе разрешена со ссылкой «...по материалам журнала Pitstop (www.pitstop.kz)». В сети Интернет перепечатка разрешена только при условии сохранения активной ссылки на источник: «...по материалам журнала Pitstop». Название журнала должно включать гиперссылку на www.pitstop.kz

Nouvelle Kazakhstan © 2025

ЧИТАЙТЕ В НОМЕРЕ



ВЕРШИНА РОСКОШИ И ПРОИЗВОДИТЕЛЬНОСТИ

На Брюссельском автосалоне компания Bentley Motors показала широкой публике два роскошных автомобиля класса люкс: лазурный Bentayga EWB Azure Riviera Collection и лучисто-бронзовый Continental GTC Speed.



HONDA НАЧИНАЕТ С НУЛЯ?

Компания представила два электроприводных концепта новой линейки аккумуляторных электромобилей 0 Series. Это прототипы среднеразмерного внедорожника и седана, именуемые Honda 0. Как ожидается, серийные модели на основе этих концептов появятся в 2026 году в Северной Америке, а затем и в других частях мира.



ЭЛЕКТРИЧЕСКИЙ URBAN CRUISER

Toyota представила новую аккумуляторно-электрическую версию компактного кроссовера. Модель получила актуализированный дизайн, просторный салон и богатое технологическое наполнение. Как ожидают разработчики, новинка должна обеспечить Toyota более весомое присутствие в быстрорастущем и высококонкурентном сегменте рынка.



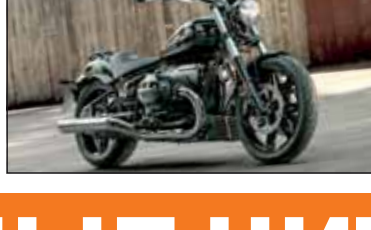
ВТОРОЕ ПОКОЛЕНИЕ ENYAQ

Skoda Auto представила новую версию своего популярного электромобиля. Обновленный вариант модели помимо стильного дизайна Modern Solid получил оптимизированную аэродинамику, продвинутые системы помощи и обширный набор оборудования в стандартной комплектации.



ROLLS-ROYCE CULLINAN ОТ MANSORY

Именитое тюнинг-ателье представило собственную версию Rolls-Royce Cullinan 2025 модельного года. Это довольно полная переработка серийной модели Rolls-Royce Cullinan Black Badge с использованием в экстерьере деталей Forged Carbon, с дополнениями в интерьере и с наращиванием мощности двигателя.



ПЯТЬ НОВЫХ ВЕРСИЙ BMW R 18

Компания BMW Motorrad представила пять новинок в линейке R 18. Это модели BMW R 18, R 18 Classic, BMW R 18 Roclane, R 18 B и R 18 Transcontinental. Мотоциклы примечательны новыми вариантами окраски, передовыми техническими решениями и оборудованием, дополнительными аксессуарами.

УВАЖАЕМЫЕ ЧИТАТЕЛИ!

Предлагаем вам подписаться на получение новостей нашего сайта (новости будут приходить еженедельно) и получение уведомлений о выходе нового выпуска журнала.

Чтение нашего журнала в электронном виде доступно на наиболее популярных мировых площадках электронной прессы. Эти сервисы предоставляют возможность читать наш журнал, используя компьютер – через web-браузер, планшет или смартфон, посредством различных приложений. Перечисленные нами сервисы также предлагают возможность оформления подписки с получением уведомления о выходе нового номера.



Для перехода на страницу подписки сканируйте QR code

Скачайте актуальный выпуск журнала в формате PDF с сайта www.pitstop.kz



Русскоязычный ресурс чтения электронной прессы. На сайте компании предоставлена возможность бесплатно просматривать и скачивать новые и архивные номера журнала Pitstop.



Мультязычный глобальный ресурс, позволяющий просматривать и подписываться на электронные журналы и газеты.





LADA AURA В ШОУРУМАХ СТРАНЫ

В Казахстане стартовали продажи нового бизнес-седана Lada Aura. Официальный дилер бренда Aster Auto недавно представил модель в фирменном шоуруме в Алматы.

Седан Lada Aura оснащается двигателем 1,8 EVO мощностью 122 л. с., который агрегатирован с автоматической коробкой передач. В палитре окраски кузова три цвета: черный, коричневый и серебристый. Lada Aura может иметь двухцветный вариант – с контрастной отделкой крыши и внешних зеркал. Модель предлагается в двух вариантах комплектации – Premier и Status.

Комплектация Premier подразумевает наличие светодиодной оптики, кондиционера, круиз-контроля, мультимедийной системы Lada Enjoy с семидюймовым дисплеем, четырех подушек безопасности, системы курсовой устойчивости, системы контроля слепых зон, парктроника спереди и сзади, обогрева руля, передних сидений и подушек задних сидений.

В комплектации Status задние сиденья обогреваются полностью, с нагревом спинки, отделка интерьера подразумевает черный двухцветный вариант оформления приборной панели и руля. Мультимедийная система в комплектации Status имеет десятидюймовый экран и восемь динамиков. В данном варианте оснащения в автомобиле работают сервисы «Яндекс.Авто».

Lada Aura помимо прочего примечательна усиленной шумоизоляцией, специальной настройкой подвески и оснащением колес 17-дюймовыми литыми дисками. Салон автомобиля отделан натуральной кожей с перфорированными вставками.

Целевой аудиторией новинки выступают корпоративные парки коммерческих и государственных организаций, бизнес-такси и частные лица, желающие получить автомобиль, в котором можно было бы с комфортом ездить как на заднем сиденье, в качестве пассажира, так и самостоятельно, за рулем.





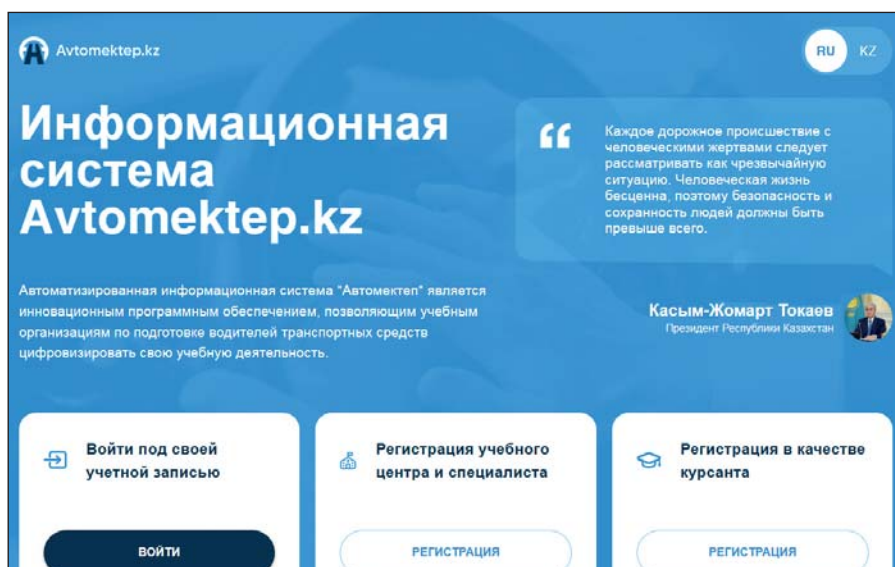
ДЛЯ ПРОСМОТРА ДРУГИХ МАТЕРИАЛОВ
В ЭТОЙ РУБРИКЕ СКАНИРУЙ QR CODE

ЕСТЬ РЕГИСТРАЦИЯ – БУДУТ И ПРАВА

Специалисты госкорпорации «Правительство для граждан» сообщили, что среди выпускников казахстанских автошкол появилась тревожная информация о том, что, сдав экзамены, они не могут получить водительские права якобы по причине ошибок в базе данных. Однако на самом деле ситуация выглядит иначе – пояснили в госкорпорации.

Дело в том, что информационные системы ЦОНов и спецЦОНов интегрированы с информационными системами других государственных органов. В соответствии с Законом Республики Казахстан «О дорожном движении» учет учебных организаций по подготовке водителей и регистрация учебных групп осуществляются через автоматизированную информационную систему (АИС) «Автошкола» Министерства внутренних дел Республики Казахстан. Это сделано для автоматизации и контроля процесса с исключением возможности подделки или несанкционированной выдачи свидетельств об окончании автошколы.

С 14 января 2025 года госкорпорация, завершив интеграцию с АИС, стала



оформлять услугу «Выдача водительского удостоверения» лишь тем, чьи сведения об окончании автошколы присутствуют в базе АИС «Автошкола».

Представители госкорпорации рекомендуют всем, кто сдает экзамены на

получение водительского удостоверения или планирует сдавать экзамен в будущем, проверить регистрацию свидетельств об окончании курсов через онлайн-ресурс АИС «Автошкола» – <https://avtomektep.kz>.

ЕСТЬ НОВЫЙ РЕКОРД!

Аналитики Казахстанского автомобильного союза подсчитали, что в 2024 году казахстанцы приобрели у официальных дилеров 205 111 новых легковых и коммерческих автомобилей. Этот показатель на 3,2% превзошел итоги 2023 года.

Прошлый год, несмотря на замедление продаж в начале, прошел под знаком обостренной конкуренции и множества выгодных предложений от производителей и дилеров. Дилеры, в частности, пошли на отмену первоначального взноса. И результаты не заставили себя долго ждать.

В топе продаж по итогам 2024 года бренды Hyundai (доля рынка 21,6%, 44 218 единиц), Chevrolet (30 927 ед.) и Kia (23 045 ед.). Бренд Hyundai занимает лидерскую позицию уже два года подряд. Самые популярные электромобили – Zeekr. В минувшем году официальными дилерами в нашей стране было реализовано 809 электромобилей этой марки. Тройка наиболее популярных моделей по итогам 2024 года выглядит так: Chevrolet Cobalt (26 537 ед.), Hyundai Tucson (22 389 ед.) и Kia Sportage (8834 ед.).

В декабре 2024 года официальными дилерами было продано 25 570 автомобилей, это на 8,6% больше, чем в рекордном декабре 2023 года. Таким образом, выходит, что продажи в 2024 году продемонстрировали лучший результат за всю историю казахстанского авторитейла.



По материалам КАО

БЕЗ РЕГИСТРАЦИИ – ВНЕ ЗАКОНА



В комитете административной полиции МВД сообщили, что с 5 апреля 2025 года мопеды, наводнившие улицы, проулки и тротуары наших городов, официально приравняются к механическим транспортным средствам.

Это означает, что для дальнейшего использования мопеда потребуются регистрация транспортного средства в полиции, водительское удостоверение категории А, А1, или В, страховка гражданской ответственности и прохождение технического осмотра.

С 5 апреля 2025 года эксплуатация незарегистрированных мопедов, езда без водительских прав будет запрещена. Для регистрации необходимо обратиться в спецЦОН по месту жительства с такими документами: удостоверение личности (можно в электронном виде), технический документ или характеристики мопеда. После этого нужно будет заполнить заявление о постановке транспортного средства на учет, пройти осмотр мопеда, уплатить госпошлины и оформить страховку.



ВЕРШИНА РОСКОШИ И П

Текст: Михаил Логинов, фотоматериал Bentley

На Брюссельском авто-салоне компания Bentley Motors показала широкой публике два роскошных автомобиля класса люкс: лазурный Bentayga EWB Azure Riviera Collection и лучисто-бронзовый Continental GTC Speed.

Концепция оформления экстерьера Bentayga EWB Azure Riviera Collection имеет собственное наименование – Aegean Blue. Это концептуальное решение вдохновлено миром яхтенного спорта, загадочными и пленительными морскими глубинами.

Bentayga EWB Azure Riviera претендует на новый стандарт комфорта для пассажиров. Модель оснащена инновационной системой поддержки осанки Airline Seat. Эта новаторская технология разработана в сотрудничестве с мануальными терапевтами, она использует алгоритмы для 177 микро-регулировок в шести независимых зонах в течение трехчасового периода. Так обеспечивается оптимальный комфорт и сводится к минимуму усталость во время длительных путешествий. Интерьер Bentayga EWB Azure Riviera оформлен кожей и украшен вышивкой на спинках сидений.

Кабриолет Continental GTC Speed оснащен сверхпроизводительной гибридной силовой установкой мощностью 782 лошадиные силы. Он раз-





ДЛЯ ПРОСМОТРА ЦИФРОВЫХ МАТЕРИАЛОВ
В ЭТОЙ РАБОЧЕЙ ОБЛАСТИ ОТКРОЙТЕ СКАНИРУЙТЕ QR CODE

АРСЕНАЛ
МОЩНЫЕ, РОСКОШНЫЕ, РЕДКИЕ



ПРОИЗВОДИТЕЛЬНОСТИ

гоняется с места до 100 км/ч за 3,4 секунды. Запас хода на электротяге составляет 81 км (по циклу WLTP). Производительной силовой установке соответствует новая система шасси. В нем работают двухкамерные пневматические пружины, активный стабилизатор поперечной устойчивости и двухклапанные амортизаторы. Производительность и динамику машины поддерживает система векторизации крутящего момента.

Кабриолет имеет тканевую крышу с семью дугами. Крыша раскладывается за 19 секунд на скорости до 48 километров в час. Салон Continental GTC Speed отделан кожей Cumbrian Green с акцентами Camel и контрастной строчкой.





В модельном ряду Porsche 911 состоялось пополнение – новая Carrera S. Она заняла место между 911 Carrera и 911 Carrera GTS.

Текст: Сергей Камнев, фотоматериал Porsche

911 CARRERA S — ДИНАМИ

Автомобиль доступен в версиях купе и кабриолет. Модель в ее новейшей трактовке имеет улучшенную динамику, расширенный набор оборудования в базовой комплектации и увеличение мощности на 30 л. с. по сравнению с предшествующей генерацией.

Новинка оснащается трехлитровым турбированным шестицилиндровым оппозитным двигателем мощностью 480 лошадиных сил. Силовой агрегат обновленной версии модели был значительно модернизирован и теперь достигает уровней производительности, которые ранее были зарезервированы

для 911 Carrera GTS предыдущего поколения. Инженеры Porsche установили новые турбонагнетатели и оптимизировали охлаждение наддувочного воздуха. Восьмиступенчатая коробка передач Porsche с двойным сцеплением (PDK) передает мощность на колеса, которые оснащаются дисками размерностью 20 и





Для просмотра других материалов
в этой рубрике сканируйте QR-код

КОНЦЕПТ
МОЩНЫЕ РОСКОШИ. РЕДКИЕ

pitstop



ИЧНЕЕ, ЧЕМ КОГДА-ЛИБО

21 дюйм. Высокая производительность автомобиля поддерживается спортивной выхлопной системой и системой векторизации крутящего момента Porsche Torque Vectoring Plus (PTV+).

Обновленная версия Carrera S Coupé разгоняется с места до 100 км/ч за 3,3 секунды и достигает максимальной ско-

рости в 308 километров в час. Надежное замедление осуществляется благодаря тормозной системе с красными тормозными суппортами и дисками размером 408 миллиметров спереди и 380 мм сзади.

Инженеры оптимизировали гидравлику амортизаторов и уточнили кинема-

тику рулевого управления. По запросу Porsche предлагает для новинки проверенную на трассе тормозную систему Porsche Ceramic Composite Brake (PCCB) и спортивную подвеску PASM, которая отличается заниженным на 10 миллиметров дорожным просветом в сочетании с управлением задними колесами. ■





HONDA НАЧИНАЕТ



Текст: Андрей Сафонов, фотоматериал Honda

Компания представила два электроприводных концепта новой линейки аккумуляторных электромобилей 0 Series. Это прототипы среднеразмерного внедорожника и седана, именуемые Honda 0. Как ожидается, серийные модели на основе этих концептов появятся в 2026 году в Северной Америке, а затем и в других частях мира.

Прототип среднеразмерного электромобиля Honda 0 SUV – это первая модель, созданная на основе недавно разработанной специализированной архитектуры EV. Honda 0 SUV демонстрирует подход «Изящный, легкий и разумный». В автомобиле предусмотрен просторный салон с хорошей обзорностью и возможностью трансформации пространства. Седан Honda 0 Saloon интересен низкой посадкой и клиновидной формой кузова. В числе достоинств седана авторы проекта отмечают также просторный салон. К ценности моделей Honda 0 стоит отнести и высоконадежные технологии автоматизированного вождения третьего уровня. Проект Honda 0 Series намерен предложить автолюбителям ценность «постоянно развивающегося» пространства за счет персональной оптимизации и

цифровых инструментов UX, которые поддерживаются операционной системой ASIMO.

Использование названия для операционной системы отдает дань уважения любимому детищу Honda – роботу ASIMO, который был представлен в 2000 году. Honda заключила соглашение с Renesas Electronics Corporation о разработке высокопроизводительной электронной системы на кристалле (SoC), которая будет представлена в моделях серии 0, а также о новой услуге управления домашней энергией, которая позволит владельцам электромобилей в полной мере наслаждаться своими машинами.

Объединяя роботизирование с передовыми интеллектуальными технологиями для Honda 0 Series, Honda стремится развить ценность программно-определяемых транспортных средств (SDV). Автопроизводитель



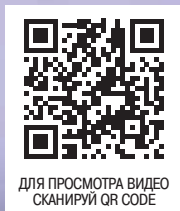


ДЛЯ ПРОСМОТРА ДРУГИХ МАТЕРИАЛОВ
В ЭТОЙ РУБРИКЕ СКАНИРУЙ ЭН CODE

КОНЦЕПТКАР
ВЫСОКОТЕХНОЛОГИЧНЫЕ РАЗРАБОТКИ, ПРОТОТИПЫ



НАЧАЕТ С НУЛЯ?



ДЛЯ ПРОСМОТРА ВИДЕО
СКАНИРУЙ QR CODE



намерен строить машины, которые смогут безошибочно распознавать внешнюю среду и «понимать» намерения окружающих людей. На интегрированное управление электронными блоками (ECU) будут замкнуты продвинутое системы помощи водителю (AD/ADAS), функции комфорта и информационно-развлекательная система (IVI). Под управлением и контролем электроники будут рулевое управление, подвеска и тормоза. Благодаря постоянному обновлению программного обеспечения операционной системы ASIMO по воздуху (OTA) даже после покупки автомобиля функции и услуги станут непрерывно совершенствоваться в соответствии с предпочтениями и потребностями каждого отдельного пользователя. Для выполнения таких сложных задач Honda и Renesas разрабатывают систему, использующую технологию многокри-



стальных чиплетов, чтобы объединить функционал Renesas R-Car X5 SoC пятого поколения (Gen 5) с ускорителем искусственного интеллекта.

Интересно и то, что инженеры Honda применяют технологию так называемого неконтролируемого обучения Helm.ai. По ней искусственный интеллект обучается, используя модели поведения опытных водителей.

И машины обретают такие нетривиальные навыки, как адекватное реагирование на неожиданные ситуации или умение уступать дорогу, что вызывает сложность даже у некоторых людей. Автономное вождение третьего уровня позволит водителю по пути к месту назначения выполнять некоторые задачи, не связанные с управлением автомобилем, или просто отдохнуть —

например, посмотреть фильм.

Выполнение всего спектра сложнейших задач в электромобиле неизбежно связано с энергопотреблением. Поэтому Honda разрабатывает и предлагает новые энергетические услуги, основанные на двух основных направлениях: создании сети зарядных станций и предоставлении людям возможности разумно и продуктивно





Для просмотра других материалов
в этой рубрике сканируйте QR-код



использовать энергию электромобилей в повседневной жизни.

В Северной Америке восемь автопроизводителей создали совместный проект по строительству сети зарядных станций под названием Ionpa. Проект нацелен на включение в сеть не менее 30 000 зарядных станций к 2030 году. Приняв североамериканский стандарт зарядки (NACS), Honda также сможет включиться в расширение сети зарядных станций, чтобы гарантировать владельцам Honda 0 Series доступ к более чем 100 000 зарядных станций к 2030 году. В дополнение к этому Honda рассматривает новый сервис зарядки Amazon Web Services (AWS).

Для домашней зарядки, которая,

как ожидается, вскоре составит в процессе зарядки электромобилей примерно 80%, Honda будет и дальше развивать сервис Smart Charge. В настоящее время в Северной Америке этот ресурс объединяет управление домашней энергией с системой интеграции сети транспортных средств (VGI) ChargeScare и программное обеспечение, которое Honda создала в сотрудничестве с BMW и Ford. Консолидированное распределение и управление способствует снижению расходов на электроэнергию. Кроме того, благодаря такому подходу парк моделей Honda 0 Series сможет служить виртуальной электростанцией (VPP). Например, Honda 0 Series

будет заряжаться ночью, когда стоимость электроэнергии низкая, а затем отправлять излишки энергии обратно в сеть для использования домохозяйством в периоды, когда стоимость электроэнергии высокая. В часы пик, когда электроэнергии не хватает, заряд, хранящийся в батареях Honda 0 Series, может подаваться в электросеть, позволяя владельцам машин получать определенный доход от своих электромобилей. Деградация аккумулятора, которая может быть проблемой из-за многократной зарядки и разрядки, как считают специалисты Honda, сводится к минимуму благодаря использованию технологии управления ресурсом батареи. ■





В ДУХЕ БУЙНОГО

На Неделе искусств в Майами (США) Jaguar представил физическую версию концепт-кара Type 00 (произносится как Type Zero Zero). Это воплощение творческой философии Jaguar Exuberant Modernism и дебют нового фирменного стиля.

Префикс «Type» в названии концепта – это ссылка на происхождение электромобиля, на общие корни с моделью E-type. Первый ноль указывает на нулевые выбросы выхлопных газов, второй символизирует начало отсчета в новой линейке. Бренд продолжает собственную трансформацию в направлении развития уникальности, яркой эмоциональности и новой идентичности. Это настолько серьезно, что разработчики новинки назвали ее манифестом, направленным в будущее. Предлагаемый в Type 00 визуальный

язык является для Jaguar символом перемен, который уважает прошлое, но смело смотрит вперед. Генеральный директор JLR Эдриан Марделл заверил, что новый Jaguar будет вызывать то же благоговение, которое сопровождало культовые модели бренда.

Разработчики концепт-кара, приступая к реализации проекта, в первую очередь руководствовались принципом «ничего не копировать». Автомобиль Jaguar Type 00 получил смелые пропорции кузова, некоторым образом даже нарушающие общепринятые нормы. Длинный капот,

плавно ниспадающая линия низкой крыши, профиль фастбэка и 23-дюймовые легкосплавные колесные диски создали эффектный силуэт. Что характерно, дизайнеры Jaguar при этом сочли, что им удалось сохранить яркую идентичность люксового бренда. Наиболее очевидный знак идентичности – знаменитый леопард, летящий в прыжке. Этот логотип, в частности, гравирован лазером на золоченых боковых панелях перед дверями. За панелями скрыты камеры заднего вида. До того момента, пока электромобиль не придет в движение, в кузове скрыты порт зарядки и передние воздухозаборники.

Торжество модернизма проявляется в геометрических формах, симметрии и простоте. Дизайн кузова примечателен крупными гладкими поверхностями, отсутствием внешних зеркал и неостекленной задней дверью. Однако недостатком есте-

JAGUAR TYPE 00

Текст: Михаил Логинов, фотоматериал Jaguar





ДЛЯ ПРОСМОТРА ДРУГИХ МАТЕРИАЛОВ
В ЭТОЙ РУБРИКЕ СКАНИРУЙ QR CODE

КОНЦЕПТКАР
ВЫСОКОТЕХНОЛОГИЧНЫЕ РАЗРАБОТКИ, ПРОТОТИПЫ



О МОДЕРНИЗМА



ДЛЯ ПРОСМОТРА ВИДЕО
СКАНИРУЙ QR CODE

ственного света пассажирам это не грозит, так как отказ от заднего окна компенсирует панорамная крыша.

В передней части электромобиля главенствуют лаконичные горизонтالي, задаваемые крупной панелью с именем

бренда, а также фарами и дневными ходовыми огнями. Мощные углы сформированы длинными вертикалями, опускающимися от фар к нижнему спойлеру. Таким образом спереди возник внушительный строгий прямоугольник.

Сзади тема горизонтальной графики Strikethrough получает логическое продолжение в несколько сокращенном размере и с округлыми формами, заходящими в корму от задних колес. Задние фонари скрыты, они





видны только тогда, когда запущена силовая установка и машина готова к движению.

Jaguar Type 00 пока представлен в двух расцветках кузова: Miami Pink и London Blue – первый оттенок гармонирует с пастельными тонами архитектуры в стиле ар-деко, в которой он был представлен, а второй отсылает к британскому наследию.

Двери-бабочки открывают для взора интерьер концепта. Впечатляющий салон имеет три обработанные вручную латунные линии, которые проходят по всей длине. Центральный латунный стержень длиной 3,2 метра

разделяет пару плавающих мониторов. Экраны и отсеки для хранения вещей открываются плавно и бесшумно. Дисплей ClearSight заменяет традиционное зеркало заднего вида. Многослойная цветовая палитра интерьера складывается из теплых оттенков травертина, латуни и шерстяного текстиля. Пассажиры могут адаптировать салон под свое настроение, настроив фоновое освещение, звуковой ландшафт и графику экранов.

Как ожидается, серийный автомобиль будет создан на основе Type 00 с использованием специ-





ДЛЯ ПРОСМОТРА ДРУГИХ МАТЕРИАЛОВ
В ЭТОЙ РУБРИКЕ СКАНИРУЙ QR CODE

КОММЕНТАРИЙ
ВЫСОКОТЕХНОЛОГИЧНЫЕ РАЗРАБОТКИ, ПРОТОТИПЫ

pitstop



альной платформы JEA (Jaguar Electrical Architecture). Планируемый запас хода на одной полной зарядке составит до 770 км (WLTP), 15-минутное пополнение заряда позволит проехать более 320 километров. В Jaguar сообщили, что первый серийный Jaguar нового поколения станет четырехдверным GT, его планируют построить в Великобритании и представить широкой общественности к концу 2025 года. Вместе с обновлением модельной линейки бренд представит и новые фирменные автосалоны. Первый из таких салонов откроется в самом сердце Парижа. ■

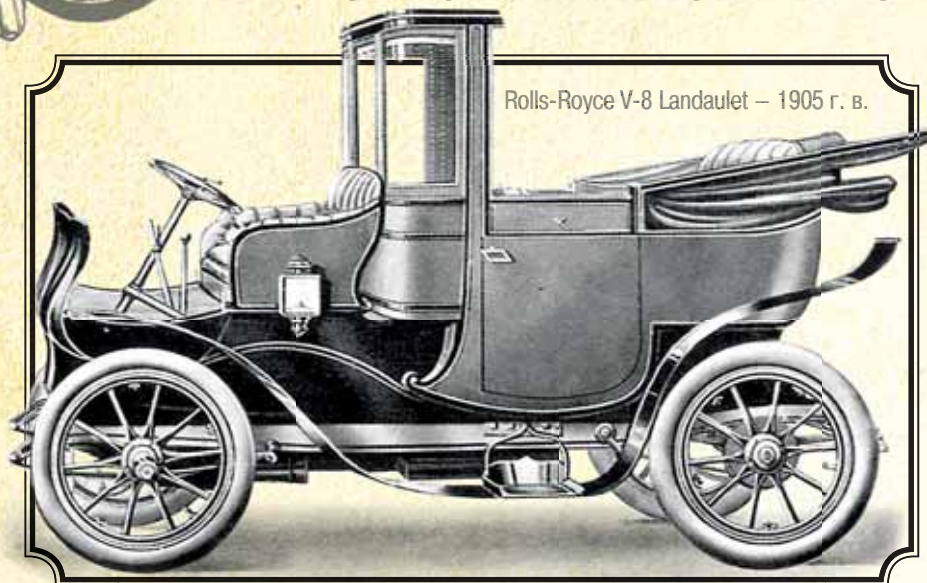




Текст: Серик Туленов, фотоматериал производителей



ФЕВРАЛЬ В ИСТОРИИ АВТОМОБИЛЬНОЙ ПРОМЫШЛЕННОСТИ



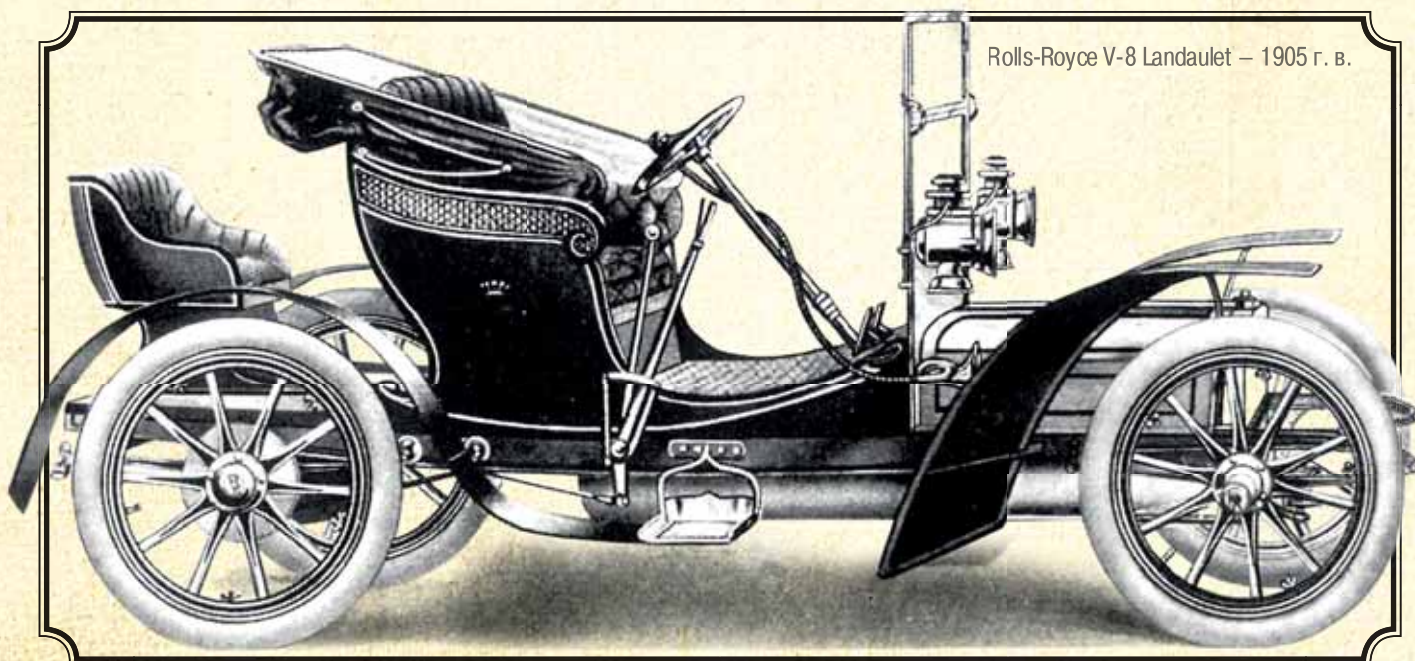
Rolls-Royce V-8 Landalet – 1905 г. в.

120 лет назад

10 февраля 1905 года в Лондоне прошла премьера автомобиля Rolls-Royce V-8. Как следует из названия, в движение машину приводила V-образная «восьмерка». Это был первый случай применения на автомобиле двигателя такой конфигурации и, по всей видимости, хронологически второй рабочий V8 в истории. Что любопытно, причиной создания этого мотора явилось желание навязать

борьбу популярным в те годы городским электромобилям с их уравновешенностью, низким уровнем шума и отсутствием выхлопа. Развал блоков двигателя составлял 90 градусов, но весь механизм газораспределения находился снаружи блоков, а не между ними. Как следствие, «восьмерка» получилась очень низкой. С 3,5 литров мотор выдавал 40 л. с. и действительно был очень хорошо сбалансирован. Заметность выхлопа

уменьшили, применив более точную и экономную систему смазки под давлением вместо обыкновенной тогда капельной. Было предложено два типа кузова. Для конкуренции с электромобилями в городских условиях предназначался бескапотный ландоле, у которого мотор за счет своей малой высоты поместился под полом. Вторым вариантом был низкий открытый кузов с выступающим капотом. Эта машина называлась Legalimit, отсылая к бытовавшему ограничению скорости в 20 миль в час. Джентльмены за рулем частенько нарушали это правило и оказывались под арестом. Чтобы избавить потенциальных владельцев из числа «столпов общества» от подобных неприятностей, на автомобиль установили ручной переключатель режима работы дросселя. В «нижнем» положении машина не могла превысить установленный законом предел, в «верхнем» – была способна ехать на 6 миль в час быстрее. Обе версии модели V8 понимания не встретили: сделали всего два ландоле и один Legalimit. Однако решения, найденные при создании плавно работающего мотора, оказались полезны на последующих «роллс-ройсах».



Rolls-Royce V-8 Landalet – 1905 г. в.



ДЛЯ ПРОСМОТРА ДРУГИХ МАТЕРИАЛОВ
В ЭТОЙ РУБРИКЕ СКАНИРУЙ QR CODE

60 лет назад

10 февраля 1965 года корпорация American Motors объявила о запуске в производство фастбэка Marlin. Первое время машина продавалась под маркой Rambler, но уже осенью все престижные модели корпорации вывели под бренд AMC. В 60-е годы автомобильный рынок США испытывал влияние послевоенного бума рождаемости. Доля молодых покупателей существенно выросла, и их не особенно привлекали традиционные седаны. Производители отреагировали выпуском машин с более смелым дизайном – как правило, на компактных по американским меркам шасси. Корпорация AMC, будучи намного слабее «большой тройки», как раз специализировалась на небольших автомобилях с невысокой маржинальностью. В 1964 году American Motors продемонстрировала концепт Taqron – купе без средней стойки и с сильным наклоном заднего стекла, по механике и части кузовных панелей унифицированное с популярным компактом Rambler American. Своеобразный дизайн вызвал противоречивые отзывы, но корпорация решила рискнуть и начала готовить серийное производство. Однако недавно вступивший на пост генерального директора Рой Абернети считал, что нужно повышать прибыль с каждого проданного автомобиля. Он настоял на выпуске фастбэка на шасси не компактной, а среднеразмерной модели, из-за чего дизайн пришлось оперативно корректировать, и пропорции «поплыли». Еще одним фактором искажения дизайна стало личное требование Абернети: он хотел свободно размещаться на втором ряду сидений, а так как рост директора составлял свыше 190 см, то и линию крыши пришлось существенно спрямить. В итоге серийный Marlin выглядел еще менее сбалансированно, чем компактный прообраз. Машина не могла конкурировать с



«Мустангом» и даже «Барракудой» корпорации Chrysler, поскольку была крупнее и не имела по-настоящему мощной силовой установки. Ставка была сделана на плавность хода и шумоподавление. С практичностью у «Марлина» вышло неоднозначно. Унаследовав решение задней части «Тарпона», он получил на редкость неудобный багажник. Тот был зажат между линиями, продолжавшими боковые ребра крыши, которая сильно сужалась по направлению к «корме». В итоге ширина багажника составляла едва ли половину общей ширины кузова. Продажи первого сезона не впечатляли. Причину нашли в «неуместных» ассоциациях с «народной» маркой Rambler

(решили переименованием). Заодно удешевили базовую комплектацию, расширив список платных опций. Не помогло. На рынок вышел еще один среднеразмерный фастбэк странного вида – Dodge Charger, – который оказался и быстрее, и практичнее и не имел четкой визуальной привязки к прочим изделиям своей марки. На третий год «Марлин» попытались спасти, переведя его на шасси крупногабаритной модели Ambassador. Силуэт стал гармоничнее, но плоские борта, наоборот, убавили привлекательности. В этот сезон удалось реализовать чуть больше 2,5 тысяч штук, и на 68-й год модель решили не продлевать. Сам по себе «Марлин» оказался коммерческой неудачей,





Mitsubishi Lancer Celeste 1600 GSR — 1975 г. в.

но он приносил пользу косвенным образом — увеличив посещаемость дилерских пунктов АМС. Провальной оказалась вся стратегия Роя Абернети. Некоторый рост продаж в более высоких ценовых сегментах не окупил возросшие затраты. Корпорация была вынуждена вернуться к своей исходной бизнес-модели, но уже в худшем финансовом состоянии.

50 лет назад

26 февраля 1975 года начались продажи Mitsubishi Lancer Celeste. В изменившихся после нефтяного кризиса условиях японская компания взялась за пересмотр имиджа своих купе. Прежние модели — GTO и FTO — имели явный спортивный уклон, и обе были построены на шасси «Галанта». Теперь приоритеты изменились. В цене были комфорт, практичность и эффективность. Меньшая по размеру и менее удачная модель FTO нужда-

лась в замене раньше, и именно ей на смену шло купе Celeste. С точки зрения ходовых качеств значительного ухудшения не было, так как Lancer первого поколения был машиной со спортивным характером и добивался успехов в ралли. Внешне новое купе от Mitsubishi напоминало аналогичный кузов Toyota Celica (что не особенно и скрывалось, учитывая однокоренные «небесные» названия), который, в свою очередь, отсылал к стилю ранних «мустангов». При этом у Celeste хватало и оригинальных элементов в дизайне, как, например, задние фонари в форме бумерангов или J-образная оконная линия.

Под капотом стояли те же двигатели, что и у «Лансера», за исключением 1200-кубового. С марта добавлялась версия 1,6-литрового мотора с технологией MCA, снижавшей уровень токсичности выхлопа. Обычный «Лансер» получит этот агрегат только

осенью. Вступающие в силу в 76-м экологические нормативы привели к снижению отдачи по всей линейке двигателей. Вместе с этим началось постепенное упрощение внешнего вида — в частности, отказались от изогнутых задних фонарей. В конце 77-го года выпустили ограниченную серию 1600 GT System 80, пытаясь тем самым предугадать, какими станут автомобили через несколько лет. Оснастили эту версию всем, на что только хватило фантазии, а внешне машина узнавалась по специальной раскраске — черной с золотом — и пластиковым массивным бамперам упрощенной формы.

В 1978 году головные фары стали квадратными, все силовые установки для домашнего рынка получили систему MCA-Jet с дополнительным клапаном для подачи смеси под повышенным давлением и образования в камере сгорания завихрений. Это привело к новому снижению мощности, и для компенсации в линейку добавили модификацию 2000 GT с отдачей в 105 л. с., что все равно было меньше, чем у 1600 GSR в момент дебюта модели. Экспорт Lancer Celeste в Австралию и Северную Америку шел через сбытовую сеть Chrysler и под американскими же брендами. И, как обычно, дилеры «Крайслера» не очень-то старались продать японскую машину с ее умеренной наценкой. Из-за этой незаинтересованности сбыт автомобиля, известного в США как Plymouth Agow, достигнув в 77-м году отметки 47 тысяч штук, дальше быстро падал, несмотря на то что по качеству сборки и отношению мощности к весу купе японского происхождения было лучшим, что можно было тогда найти в салонах «Крайслера». Выпуск Celeste прекратился летом 1981 года, и на смену этой модели пришло купе Cordia на переднеприводном шасси Mirage. ■



Mitsubishi Lancer Celeste — 1975 г. в.



ДЛЯ ПРОСМОТРА ДРУГИХ МАТЕРИАЛОВ
В ЭТОЙ РУБРИКЕ СКАНИРУЙ QR CODE

ПНЕВМАТИЧЕСКИЕ ПРУЖИНЫ AIR SPRINGS ОТ SACHS

Концерн ZF, в семью которого входит бренд SACHS, является на сегодняшний день мировым лидером в области разработки автомобильных технологий и производства автокомпонентов. Богатейшая история бренда SACHS берет свое начало с 1894 года, и сегодня это имя олицетворяет техническое совершенство, безупречное качество и премиальное обслуживание.

Детали SACHS разрабатываются и создаются с учетом многолетнего опыта ZF в автоспорте, где ведущие команды работают в тандеме с инженерами, разрабатывая и тестируя новые технологии и материалы. Такая работа дает свои положительные результаты, и проверенные в экстремальных условиях запчасти и технологии используются в последующем в массовом производстве.

Концерн ZF поставляет свою продукцию на автосборочные предприятия по всему миру. К примеру, ежегодно около 10 млн автомобилей на заводах оснащаются амортизаторами SACHS. При этом качество продукции ZF Aftermarket идентично качеству OEM-деталей.

Высокий комфорт и безопасность

Если подвеска автомобиля оснащена пневмопружинами, то по истечении срока службы они потребуют замены. Если этого не сделать, комфорт и безопасность автомобиля снизятся значительно. Теперь автолюбителям нет нужды искать альтернативу оригинальной запчасти – SACHS расширил ассортимент пневматических пружин.

SACHS Air Springs выгодно отличаются на вторичном рынке

- Благодаря оригинальной конструкции пружины комфорт и плавность хода автомобиля улучшаются до первоначального, заводского состояния.
- Пневматические пружины соответствуют заводской стандартизации и просты в демонтаже и установке.
- SACHS Air Springs производятся из высококачественного материала, не подверженного коррозии. Они устойчивы к агрессивному воздействию среды и имеют длительный срок службы, подкрепленный гарантией.

Для удобного использования

В условиях постоянно меняющегося рынка SACHS неуклонно расширяет ассортимент продукции для постпродажного обслуживания автомобилей. В компании стремятся обеспечить автоладельцев по всему миру качественными запчастями, идентичными ориги-



AFTERMARKET

LEMFÖRDER



SACHS

TRW

WABCO

Компания ZF Aftermarket представила широкую линейку пневматических пружин Air Springs для легковых автомобилей и кроссоверов. Напомним, что ZF Aftermarket выпускает автозапчасти для ремонта и обслуживания автомобилей в соответствии с требованиями автопроизводителя. Под брендом SACHS изготавливаются компоненты трансмиссии и шасси для легковых и коммерческих автомобилей, железнодорожных транспортных средств, а также для сельскохозяйственной и строительной техники.

Доступный для приобретения ассортимент продукции

Номер в каталоге	Бренд	Модель	Тип подвески	Год выпуска	Ось
994 906	Audi	A6 (C6), A6 Allroad Quattro (C6)	N/A	2005-2011, 2006-2011	Задняя
994 898	BMW	5 Series (F07, F11)	N/A	2009-2017	Задняя
994 905	BMW	5 Series (E61)	N/A	2004-2010	Задняя
994 899	BMW	X5 (E70/F15), X6 (E71/F16)	N/A	2006-2018, 2007-2019	Задняя
994 910	BMW	X5 (E53)	Comfort Air Spring	2000-2006	Задняя левая
994 912	BMW	X5 (E53)	Comfort Air Spring	2000-2006	Задняя правая
994 915	BMW	X5 (E53)	Sport Air spring	2000-2006	Задняя левая
994 916	BMW	X5 (E53)	Sport Air spring	2000-2006	Задняя правая
994 913	BMW	5 Series (E39) Wagon	N/A	1999-2003	Задняя правая
994 914	BMW	5 Series (E39) Wagon	N/A	1999-2003	Задняя левая
994 901	Citroen	Picasso (C4), Grand Picasso	N/A	2006-2013	Задняя
994 903	MB	E-Class, CLS-Class (W212)	N/A	2009-2017, 2011-2017	Задняя левая
994 904	MB	E-Class, CLS-Class (W212)	N/A	2009-2017, 2011-2017	Задняя правая
994 900	MB	GL (X164/166), ML (W164/166), GLE/S (164/166)	N/A	2006-2015, 2005-2015, 2015-2019	Задняя

налу, сделать обслуживание автомобиля удобным. Предложенный ассортимент деталей SACHS Air Springs включает верхние крепления, пружины подвески и сервисные комплекты.

Рекомендуем

Срок службы каждого элемента подвески связан с другими деталями, от которых зависит демпфирование. При обслуживании подвески рекомендуется проводить комплексную диагностику, включающую осмотр резино-металлических компонентов и пружин. При замене одной детали необходимо обращать внимание на состояние и целостность смежных узлов и связанных деталей.



Выбирайте совершенство в каждой детали!
Узнайте больше на aftermarket.zf.com/sachs



URBAN CRUISER

Текст: Михаил Логинов, фотоматериал Toyota

Toyota представила новую аккумуляторно-электрическую версию компактного кроссовера. Модель получила актуализированный дизайн, просторный салон и богатое технологическое наполнение. Как ожидают разработчики, новинка должна обеспечить Toyota более весомое присутствие в быстрорастущем и высококонкурентном сегменте рынка.



ЭЛЕКТРИЧЕСКИЙ

К 2026 году Toyota планирует представить в своем портфеле 15 электрифицированных моделей с нулевым уровнем выбросов, включая шесть электромобилей на аккумуляторах, использующих специальную платформу. К 2040 году Toyota намерена добиться полной углеродной нейтральности.

Новый Urban Cruiser построен на новой платформе, предназначенной для аккумуляторных электромобилей. Конструкция имеет защиту высоковольтных компонентов и в то же время исключила необходимость в поперечинах в полу, освободив больше места для размещения тяговой батареи.

Размеры Urban Cruiser немного больше, чем у гибридного компактного внедорожника Toyota Yaris Cross: длина равна 4,28 м, ширина 1,80 м, высота 1,64 м. Колесная база составляет 2,70 метра (на 14 см больше, чем у Yaris Cross). Радиус поворота равен 5,2 метра.

Одним из ключевых качеств нового Urban Cruiser является наличие системы полного привода. В переднеприводном варианте будут предложены на выбор две тяговые литий-железо-фосфатные батареи – емкостью 49 кВт*ч





ДЛЯ ПРОСМОТРА ДРУГИХ МАТЕРИАЛОВ
В ЭТОЙ РУБРИКЕ СКАНИРУЙ QR CODE

ПРОУМ
НОВЫЕ И ОБНОВЛЕННЫЕ МОДЕЛИ

pitstop



или емкостью 61 кВт*ч, в полноприводном – только емкостью 61 кВт*ч. Мощность FWD равна 106 кВт / 144 л. с. или 128 кВт / 174 л. с. (DIN) в зависимости от установленной батареи. Полноприводный вариант модели имеет мощность 135 кВт / 184 л. с. (DIN). Как сообщает разработчик обновления, с данными характеристиками машина имеет быстрое линейное ускорение как с момента старта, так и на скоростях обгона. Все версии Urban Cruiser оснащены энергосберегающим тепловым насосом для системы кондиционирования воздуха и предварительным подогревом аккумулятора для оптимизации производительности

в холодную пору. Добавление двигателя мощностью 48 кВт на заднюю ось обеспечивает стабильную и надежную работу на рыхлых и скользких поверхностях. Вариант с передним приводом выигрывает от «снежного режима», который управляет крутящим моментом, помогая уменьшить пробуксовку колес в движении по заснеженным дорогам.

Дизайн экстерьера Urban Cruiser

примечателен мощной нижней частью кузова, чтобы всем видом транслировать внедорожные возможности машины. Подчеркнуто обозначены бамперы и высокая плечевая линия. Впечатляюще выглядят и колеса – с дисками размерностью 18 или 19 дюймов и аэродинамическими колпаками. Широкая палитра окраски кузова будет включать двухцветные варианты с контрастной черной крышей.





Интерьер новинки интересен возможностью создать пространство, которое сопоставимо с гораздо большими внедорожниками D-сегмента. Высокое положение передних сидений обеспечивает отличный обзор. На передней панели представлены 10,25-дюймовый цифровой комбиметр водителя и 10,1-дюймовый мультимедийный дисплей. Мультимедийная система электромобиля разработана для быстрой и интуитивно понятной работы со спутниковой навигацией, которая использует облачные данные для предоставления новейших данных о дорожном движении. Предусмотрена также интеграция системы со смартфоном, чтобы водитель мог легко получить доступ к своим любимым приложениям и сервисам.

Благодаря системе подвижных задних сидений расстояние между передними и задними пассажирами можно регулировать. Задние сиденья складываются в конфигурации 40:20:40 и могут откидываться. Фоновое освещение салона предлагает подсветку из 12 различных цветов и оттенков.

Все версии Urban Cruiser оснащаются комплексным пакетом систем активной безопасности и помощи водителю, помогающих распознавать и избегать распространенных рисков. Функционал включает в себя систему предупреждения столкновений, адаптивный круиз-контроль, предупреждение о выходе из полосы движения и помощь в удержании полосы движения. Система камер дает водителю полный обзор окружающей обстановки на 360 градусов при маневрировании на сложном рельефе или при парковке в ограниченном пространстве.

Опционально для нового Urban Cruiser будут предложены электро-регулировка водительского сиденья, аудиосистема премиум-класса JBL и люк на крыше.





ДЛЯ ПРОСМОТРА ДРУГИХ МАТЕРИАЛОВ
В ЭТОЙ РЪВЕРКЕ СКАНИРУЙ QR CODE

ИНТЕРВЬЮ
НОВЫЕ И ОБНОВЛЕННЫЕ МОДЕЛИ

pitstop

LYRIQ-V — ДИНАМИКА И РОСКОШЬ

Текст: Сергей Камнев, фотоматериал Cadillac

Cadillac представил самый быстрый из когда-либо существовавших автомобилей — LYRIQ-V. Этот электромобиль 2026 модельного года пополнил линейку высокопроизводительных машин V-Series.



Колесная база Cadillac LYRIQ-V составляет 3,09 метра. Длина равна пяти метрам. Ширина — 2,20 (с зеркалами). Высота — 1,62 метра. Снаряженная масса машины — 2713 килограммов. Мощность нового электромобиля равна 615 л. с. с крутящим моментом 880 Нм. В стандартной комплектации предлагается полный привод от двух электромоторов, питаемых литийионной батареей емкостью 102 кВт*ч. Эти показатели позволяют LYRIQ-V разогнаться с места до 100 км/ч за 3,3 секунды. На сегодняшний день это наиболее резвый Cadillac из когда-либо существовавших. При этом разработчики модели считают новинку не только примером спортивной динамики, но и образчиком роскоши. Электромобиль может двигаться бесшумно и плавно. Расчетный запас хода LYRIQ-V составляет 456 километров. Замедление электромобиля осуществляется дисковой тормозной системой с суппортами Brembo.

Режим Competitive, включающий управление тягой, специально разработан для повышения маневренности. Комфортную, но энергичную езду обеспечивает специально настроенная для LYRIQ-V система демпфирования, действующая в сочетании с заниженной многорычажной подвеской. Сочетание жесткой конструкции кузова с низким центром тяжести придает машине устойчивость.

Динамика электромобиля поддерживается аэродинамическими деталями кузова — порогами, спойлерами и воздуховодами. Двадцатидвухдюймовые диски с темной отделкой несут на себе выгравированный логотип V-Series. В базовом оснащении LYRIQ-V будет поставляться с черной крышей. Для новой модели предлагается эксклюзивный оттенок окраски кузова Magnus Metal Frost.

В интерьере электромобиля внимания в первую очередь заслуживают стеклянная панорамная крыша, дисплей диагональю 33 дюйма, аудиосистема AKG Studio с Dolby Atmos и 23 динамиками, а также проекционный дисплей с дополненной реальностью. Передние сиденья оснащены электрорегули-



ДЛЯ ПРОСМОТРА ВИДЕО
СКАНИРУЙ QR CODE

ровкой. Объем багажного пространства за задними сиденьями составляет 793 литра. При сложенных задних сиденьях объем возрастает до 1722 литров.

Собирать Cadillac LYRIQ-V будут на заводе General Motors Spring Hill Manufacturing в Теннесси. В первую очередь новинка выйдет на рынки США, Канады и Австралии, позже она появится и на других региональных рынках. ■





Текст: Сергей Камнев, фото Skoda

ВТОРОЕ ПОКОЛЕНИЕ

Skoda Auto представила новую версию своего популярного электромобиля. Обновленный вариант модели помимо стильного дизайна Modern Solid получил оптимизированную аэродинамику, продвинутые системы помощи и обширный набор оборудования в стандартной комплектации.

Skoda Enyaq — это одна из самых успешных электроприводных моделей в Европе. Ее начали выпускать в 2020 году, построив на платформе Modular

Electrification Toolkit (MEB). С более чем 75 000 единиц по всему миру в 2024 году Enyaq занял лидирующие позиции по продажам на нескольких

ключевых европейских рынках. Новое семейство Enyaq включает варианты внедорожника и купе-кроссовера, оба построены на платформе MEB с колесной базой 2,76 метра.

Новейшая версия автомобиля имеет увеличенный запас хода, заряжается от 10 до 80% за 28 минут. Теперь Enyaq предлагается с двумя размерами тяговой батареи и тремя вариантами привода: заднеприводные Enyaq 60 и Enyaq 85 комплектуются одним мотором, а полноприводный Enyaq 85x поставляется с дополнительным электродвигателем спереди. Новый Skoda Enyaq имеет коэффициент сопротивления 0,24, в то время как предыдущая версия модели имела коэффициент 0,25. В версии купе показатель еще более впечатляющий — 0,22. Запас хода составляет более чем 590 км по циклу WLTP.

Язык дизайна Modern Solid пересмысливает в экстерьере привычные и знакомые линии Skoda. Гладкая глянцево-черная передняя панель Tech-Deck Face скрывает датчики радарной системы и фронтальную





ДЛЯ ПРОСМОТРА ДРУГИХ МАТЕРИАЛОВ
В ЭТОЙ РУБРИКЕ СКАНИРУЙ QR CODE

ПРОУРУМ
НОВЫЕ И ОБНОВЛЕННЫЕ МОДЕЛИ

pitstop



ENYAQ

камеру. На капоте надпись «Skoda» сменила логотип. Как и надпись сзади, она выполнена в темном хроме, который используется также для вставок в переднем и заднем фаруках.

Еще одной новой особенностью является светодиодная полоса с тонкими вертикальными «ресничками». Расположенная над передней

панелью, она визуально связывает блоки фар LED Matrix. Два ярких светодиодных модуля снизу обеспечивают новую горизонтальную интерпретацию головного освещения. Светодиодные матричные фары способны транслировать анимацию Coming/Leaving Home. Они доступны для всех вариантов моделей как часть дополнительного пакета Advanced вместе с

проекционным дисплеем с функцией дополненной реальности, Area View и звуковой системой Canton.

Задние фонари автомобиля выпускаются в двух версиях, обе из которых используют светодиодную технологию. Топовая версия имеет анимированные индикаторы, поддерживающие эффект Coming/Leaving Home.





Немалое значение для дизайна экстерьера и для ходовых качеств электромобиля имеют аэродинамически оптимизированные легкосплавные диски, предлагаемые в размерах от 19 до 21 дюйма. Примечательно, что теперь в линейку входят 21-дюймовые легкосплавные диски Supernova в недавно представленном эксклюзивном оттенке Olibo Green metallic.

Литийонная тяговая батарея Enyaq 60 состоит из девяти модулей, каждый из которых содержит 24 элемента. Общая емкость составляет 63 кВт*ч. Эта батарея сочетается с электродвигателем мощностью 150 кВт на задней оси. Он обеспечивает максимальный крутящий момент в 310 Н*м на задних колесах. Максимальная скорость Enyaq 60 составляет 160 километров в час.

Enyaq 85 также имеет задний привод, но поставляется с более крупной литийонной батареей, состоящей из двенадцати модулей общей емкостью 82 кВт*ч. Мотор развивает мощность до 210 кВт и максимальный крутящий момент 545 Нм. Enyaq 85x может оснащаться вторым электродвигателем на передней оси, что обеспечивает полный привод. Электроника контролирует мощность на передних колесах, снижая потребление энергии





ДЛЯ ПРОСМОТРА ДРУГИХ МАТЕРИАЛОВ
В ЭТОЙ РУБРИКЕ СКАНИРУЙ QR CODE

ШОУРУМ
НОВЫЕ И ОБНОВЛЕННЫЕ МОДЕЛИ

pitstop



и одновременно повышая курсовую устойчивость. Обе версии Enyaq 85 развивают максимальную скорость в 180 километров в час. Все три варианта трансмиссии доступны для версии SUV и купе, а также для вариантов Sportline.

Точная управляемость и стабильная курсовая устойчивость Enyaq обеспечиваются передней подвеской MacPherson с нижними треугольными рычагами и поперечным стабилизатором. Сзади работает многорычажная подвеска с торсионным стабилиза-





тором. Комфорт может быть улучшен с помощью адаптивных амортизаторов DCC или прогрессивного рулевого управления с переменным передаточным отношением.

На передней оси Enyaq работают вентилируемые тормозные диски с однопоршневыми суппортами в Enyaq 60 и двухпоршневыми суппортами в Enyaq 85 и Enyaq 85x. Задняя ось оснащена барабанными тормозами, идеально подходящими для технологии рекуперативного торможения.

Пакет электронных ассистентов в обновленной версии модели имеет улучшенные и дополненные функции защиты от столкновений, а также помощи при парковке и в движении с использованием данных роля от автомобилей Volkswagen Group. Новый Enyaq непрерывно загружает подробные карты от своего окружения, созданные транспортными средствами, которые уже проезжали по этой местности. Данные повышают эффективность и адаптивность систем электромобиля в различных дорожных ситуациях. Travel Assist включает в себя адаптивный круиз-контроль, работающий на всех скоростях, а также Traffic Jam Assist и Emergency Assist.

Обновленный Enyaq оснащается более обширным пакетом стандартного оборудования, включая подогрев передних сидений и рулевого колеса, трехзонный климат-контроль. Remote Park Assist и Remote Trained Parking – новые цифровые функции. Система помощи при парковке Remote Park Assist позволяет Enyaq автоматически

въезжать на параллельные и перпендикулярные парковочные места. После распознавания сохраненного места Enyaq может самостоятельно подъехать к нему автоматически с помощью функции Remote Trained Parking.

В интерьере приобретатели смогут выбрать один из шести различных вариантов дизайна. В то время как экологичный Design Selection Lodge имеет оранжевые акценты, включая ремни безопасности, новый Design





ДЛЯ ПРОСМОТРА ДРУГИХ МАТЕРИАЛОВ
В ЭТОЙ РУБРИКЕ СКАНИРУЙ QR CODE

ПРОУРМ
НОВЫЕ И ОБНОВЛЕННЫЕ МОДЕЛИ

pitstop

Selection Lounge преимущественно предлагает серую гамму. Дизайн Eco Suite Selection примечателен элегантными сиденьями коньячного цвета. Электрорегулируемые сиденья в обеих версиях Suite теперь имеют функцию вентиляции. Sportline Design Selection отличается черными спортивными сиденьями со встроенными подголовниками.

В базовой комплектации модель оснащается пятидюймовой цифровой приборной панелью и центральным 13-дюймовым дисплеем информационно-развлекательной системы. Проекционный дисплей с дополненной реальностью доступен опционально как часть пакета Advanced. С доплатой можно приобрести также панорамный люк на крыше, фаркоп, тепловый насос и зимний пакет с подогревом лобового стекла и двух крайних задних сидений. Объем багажника составляет от 585 до 1710 литров в Enyaq и от 570 до 1610 литров в Enyaq Coupe.

Новый Skoda Enyaq имеет несколько новых деталей в пакете Simply Clever. Это скребок для льда с глубиномером протектора шин, зонтик в отделении двери водителя и карманы для мобильных телефонов на спинках передних сидений. Другие инновации, повышающие удобство, – функция Heaters, которая автоматически включает до четырех точек обогрева, а также порты USB-C мощностью до 45 Вт в передней и задней частях салона. Пакет дополнительных опций Maxx предлагает электрорегулируемые передние сиденья с функцией памяти, массажем и электрорегулируемой поясничной поддержкой.

Walk-Away Locking автоматически запирает автомобиль, когда цифровой ключ перемещается дальше 2,5 метра. Службы Skoda Connect для Enyaq теперь включают функцию Lock & Unlock, позволяющую автовладельцам удаленно защищать машину или получать доступ к данным автомобиля через приложение. Еще одна новая функция, Predictive Maintenance, использует данные о вождении и отчет о состоянии автомобиля для выявления потенциальных проблем. Эта служба контролирует тяговую батарею, износ тормозных колодок и систему кондиционирования воздуха. Интеграция Plug & Charge в Powerpass упрощает процесс зарядки на общественных станциях, устраняя необходимость в таких инструментах авторизации, как RFID-карты или отдельные приложения.

Предварительная запись на приобретение обновленной версии Skoda Enyaq уже стартовала.





SEALION 7

Текст: Андрей Сафонов, фотоматериал BYD



ЭЛЕКТРОМОБИЛЬ В ОКЕАНСКОМ

Как считают разработчики, новинка идеально соответствует потребностям технически продвинутых европейских клиентов, которые ищут семейный автомобиль с развитой динамикой. Длина Sealion 7 составляет 4,83 м, колесная база – 2,93 метра. Максимальная скорость равна 215 километрам в час. С места до 100 км/ч полноприводный

электромобиль разгоняется за 4,5 секунды благодаря подключению переднего мотора мощностью 160 кВт. Таким образом, общая мощность полноприводного автомобиля равна 390 кВт с 690 Нм крутящего момента. В заднеприводной версии Comfort Sealion 7 может разогнаться от 0 до 100 км/ч за 6,7 секунды.

Дизайном Sealion 7 занимался твор-

ческий коллектив под руководством Вольфганга Эггера. Команда дизайнеров использовала язык дизайна Ocean Series, черты которого можно увидеть в таких моделях, как хэтчбек Dolphin и седан SEAL. Мощная атлетичная осанка, гармоничные пропорции и эффективная аэродинамика Sealion 7 помогают ему обеспечить впечатляющий запас хода. Передняя часть кроссовера содержит





Для просмотра других материалов
в этой рубрике сканируйте QR-код

ПРОУМ
НОВЫЕ И ОБНОВЛЕННЫЕ МОДЕЛИ



Компания BYD, специализирующаяся на строительстве автомобилей на экологически дружелюбных источниках энергии, представила пятиместный электромобиль Sealion 7. Это четвертая модель в серии Ocean после Dolphin, SEAL и SEAL U. Машина предлагается в заднеприводной или полноприводной версиях.

ОМ СТИЛЕ

мотив «X face», знакомый по другим моделям Ocean Series. Тема океана транслируется благодаря использованию светодиодных фар Dual U «плавающего» типа и скульптурным формам кузова, которые, по задумке дизайнеров, отражают движение волн.

Профиль автомобиля с низкой передней частью и округлой крышей уравновешен сзади изящным спойлером



«утиный хвост». Мускулистый выступ над задними колесами отражает потенциал производительности Sealion 7. В корме световая планка во всю ширину задней двери включает в себя последнюю эволюционную версию фонарей Ocean Series «водяная капля».

Автомобили Comfort имеют 19-дюймовые легкосплавные колесные диски, в то время как комплектация Design предполагает 20-дюймовые диски. А отличительными особенностями Excellence по сравнению с двумя другими версиями являются сиденья из кожи Nappa вместо веганской кожи и проекционный дисплей. Покупателям будут предложены четыре цвета кузова: Atlantis Grey, Indigo Grey, Polar White и Space Black.

Благодаря ряду высокотехнологичных достижений расположенный сзади двигатель Sealion 7 может работать со скоростью до 23 000 об/мин. Это делает мотор самым оборотистым в мировом

серийном производстве. Высокие технологии позволяют электромобилю демонстрировать резкое ускорение и высокую максимальную скорость, при этом в трансмиссии используется так называемая одноступенчатая коробка передач, которой обычно оснащают исключительно люксовые модели.

Ключевым элементом платформы e-Platform 3.0, на которой построен Sealion 7, является компактная тяговая батарея Blade, разработанная специалистами BYD. Она характеризуется как безопасная, долговечная и производительная. В качестве катодного материала используется литий-железо-фосфат (LFP). Этот материал более безопасен и долговечен, чем литийионные наполнители, а еще он не содержит кобальта. LFP-аккумуляторы более устойчивы к экстремальным температурам, менее чувствительны к колебаниям температуры и могут выдерживать больше циклов заряда-разряда практически





без потери емкости. Батарея успешно прошла испытания, имитирующие серьезную дорожно-транспортную аварию.

Sealion 7 предлагается с выбором из двух вариантов емкости аккумулятора. Вместе с вариативностью трансмиссии это позволит приобретателям выходить на компромисс между доступностью, производительностью и запасом хода автомобиля. Комплектация Comfort с задним приводом и полноприводные Design AWD оснащены аккумулятором Blade емкостью 82,5 кВт^ч. Одно-моторная версия, таким образом, имеет запас хода по WLTP в 482 км, в то время как двухмоторная полноприводная версия имеет показатель WLTP 456 километров. Топовая модель Excellence AWD оснащается более крупной батареей емкостью 91,3 кВт^ч. Это означает, что помимо более высокой производительности Design AWD и Excellence AWD имеют самый большой запас хода среди всех Sealion 7 – 502 километра.

Все версии Sealion 7 в стандартной комплектации получают зарядку трех-фазным переменным током мощностью 11 кВт. Версии Comfort и Design можно заряжать от устройств мощностью до 150 кВт, что позволяет пополнить потенциал с 10 до 80% за 32 минуты. Excellence AWD с большой батареей может заряжаться мощностью 230 кВт от сверхбыстрой зарядной станции постоянного тока. Благодаря этому потенциал пополняется с 10 до 80% за 24 минуты. Тепловой насос в стандартной комплектации всей линейки использует отработанное тепло от электропривода, чтобы максимально увеличить запас хода, особенно в холодных погодноклиматических условиях.

В подвеске Sealion 7 работают двойные поперечные рычаги спереди и



ДЛЯ ПРОСМОТРА ДРУГИХ МАТЕРИАЛОВ
В ЭТОЙ РУБРИКЕ СКАНИРУЙ QR CODE

многорычажная конструкция сзади. Это сочетание вместе с частотно-регулируемым демпфированием предусмотрено для четкой управляемости и надежного контроля траектории автомобиля. Система частотно-регулируемого демпфирования управляет потоком масла в цилиндрах демфера, обеспечивая относительно жесткую настройку на гладких поверхностях, но переходя к более мягкому и податливому реагированию, когда Sealion 7 сталкивается с пересеченной местностью или с некачественным дорожным покрытием.

Автомобиль имеет четыре режима работы для различных ситуаций вождения: ECO, «нормальный», «спортивный» и Snow, который усиливает сцепление на скользкой поверхности. Динамика Sealion 7 также улучшена новой системой Intelligent Torque Adaption Control (ITAC), которой комплектуются полноприводные версии модели. Она с помощью интеллектуального алгоритма распределяет крутящий момент, применяя даже отрицательный крутящий момент для стабилизации курсовой устойчивости.

Звуко- и теплоизоляцию в салоне Sealion 7 поддерживает двухслойное ламинированное стекло в передних дверях. Рулевое колесо имеет четырехпозиционную регулировку, а сиденье водителя с регулируемой поясничной поддержкой настраивается по восьми позициям. В базовой комплектации передние сиденья оснащены вентиляцией и подогревом. В центре приборной панели расположен 15,6-дюймовый экран, который может вращаться, принимая портретную или альбомную ориентацию. В основании приборной панели находится панель беспроводной зарядки смартфона. Сверху поступает много естественного света благодаря большому панорамному люку, а электрическая шторка обеспечивает тень и комфорт в теплые солнечные дни. В салоне предусмотрено более 20 отсеков для хранения небольших предметов. Объем багажника Sealion 7 составляет 520 литров, а если сложить задние сиденья, объем увеличивается до 1789 литров. Спереди в электромобиле есть 58-литровый багажник, в котором можно хранить зарядные кабели.

Android Auto и Apple CarPlay еще более полно интегрированы в систему и интерфейс электромобиля – пользователи смогут получать доступ к потоковой передаче музыки непосредственно из меню автомобиля. Такой контент, как инструкции по навигации или информация о песнях, может отображаться на 10,25-дюймовой цифровой приборной панели Sealion 7 или на проекционном дисплее, которым оснащаются версии Excellence AWD. HUD также может отображать ограничение скорости, данные адаптивного круиз-контроля и предупреждения для вспомогательных функций, таких, например, как системы



слежения за полосой движения или контроля слепых зон.

Для удобства управления функцио-налом на борту Sealion 7 присутствует система голосового управления. Она работает по четырем зонам и поэтому четко определяет, кто в автомобиле отдает команды. Центральный экран информационно-развлекательной системы также имеет новые возможности, есть более широкий выбор фонов, включая динамические обои, которые меняются каждые 24 часа. А погружение в музыку усиливается аудиосистемой с 12 динамиками, разработанной совместно с Dynaudio – известным датским специалистом по акустике.

Безопасность и ориентирование в пространстве Sealion 7 поддерживает пакет DiPilot 10 от BYD. В него включены волновые радарные датчики и многофункциональная видеосистема. Помимо этого в арсенале присутствуют передние и задние датчики парковки, обзорная

камера на 360 градусов, адаптивный круиз-контроль, распознавание дорожных знаков, интеллектуальный контроль ограничения скорости, предупреждение о столкновении спереди и сзади, предупреждение о перекрестном движении спереди и сзади, предупреждение о выходе из полосы движения, интеллектуальное управление дальним светом, обнаружение слепых зон, автоматическое экстренное торможение, контроль усталости водителя и предупреждение об открытии дверей.

В салоне предусмотрено девять подушек безопасности, преднатяжители ремней безопасности, а также разъемы ISOFIX на внешних задних сиденьях и на переднем пассажирском сиденье. Электроника способна обнаруживать присутствие детей и организовывать экстренный вызов e-call.

Все версии BYD Sealion 7 предлагаются с шестилетней гарантией производителя и восьмилетней гарантией на аккумулятор и электродвигатель. ■





Фото BMW

НОВАЯ ВЕРСИЯ BMW PA

Один из этапов разработки новой системы включал многочисленные исследования, проведенные в лабораториях BMW Group. В исследованиях приняли участие около 3000 автовладельцев. Расширенные возможности персонализации также были согласованы с предпочтениями и запросами клиентов.

Центральным элементом новой системы выступает проекционный дисплей Panoramic Vision, недавно разработанный инженерами BMW для отображения информации в нижней части ветрового стекла от одной стойки до другой. Работу сервиса обеспечивает новая операционная система BMW X, которая выступает в качестве интеллектуального центра. Как и Operating System 9, новая версия основана на программном стеке Android Open Source Project (AOSP). Расширенный интеллект Operating System X позволяет объединить Panoramic Vision, проекционный и центральный дисплеи и многофункциональное рулевое колесо таким образом, что физические и цифровые впечатления сливаются. Например, входящий звонок изначально отображается графически на дисплее Panoramic Vision. В то же время подсвечивается символ на соответствующей кнопке рулевого колеса, обозначая возможность принять вызов, нажав кнопку, или отклонить его, проведя пальцем по правой стороне рулевого

.....
BMW Group представила близкую к серийному производству версию нового электронного комплекса Panoramic iDrive. Этот инструмент отображения информации и управления станет частью технологического пакета автомобилей Neue Klasse.
.....

колеса. При вводе пункта назначения навигации с помощью сенсорного управления или голосовой команды на проекционном дисплее на лобовом стекле отображаются оповещения о маршруте, а на Panoramic Vision – дополнительная информация о дорогах и перекрестках. Полный обзор карты можно увидеть на центральном дисплее, расположенном на панели. Выбранные пользователем изображения можно загружать в качестве фона для центрального дисплея. В соответствии с конкретными предпочтениями настраиваются цветовая гамма окружающего освещения и дизайн пользовательского интерфейса.

Важно и то, что Operating System X переносит возможности интеграции сторонних приложений из предыдущего поколения информационно-развлекательной системы. На данный момент магазин BMW ConnectedDrive предлагает более 60 приложений, и это количество будет увеличиваться.

Как сообщают разработчики, в новом Panoramic iDrive высокие технологии сочетаются с интуитивно понятным

управлением. Система позволяет надеделить информационно-развлекательные системы автомобилей наиболее полным функционалом с мультимодальным взаимодействием.

Новый дисплей Panoramic Vision теперь отображает навигационную информацию и информацию о вождении непосредственно в поле зрения водителя. Водитель может настраивать контент в центральной и правой частях дисплея с помощью центрального дисплея. Структура меню с QuickSelect обеспечивает оптимальную работу через касание экрана. Управление простое и удобное, поскольку дисплей расположен близко к рулевому колесу, в эргономически выгодном положении. Выбранный контент (виджеты), проведя пальцем по центральному дисплею, можно перенести в проекцию Panoramic Vision. Доступно размещение до шести виджетов, их можно расположить в удобной для водителя и пассажиров компоновке.

Новое многофункциональное рулевое колесо подсвечивает кнопки с тактильной связью для обозначения



ДЛЯ ПРОСМОТРА ДРУГИХ МАТЕРИАЛОВ
В ЭТОЙ РУБРИКЕ СКАНИРУЙ QR CODE



NO RAMIC IDRIVE

доступных функций. Руль служит основным физическим элементом управления. Расположение кнопок следует знакомому принципу: функции помощи водителю на левой стороне рулевого колеса, а функции управления контентом – на правой.

Система Panoramic iDrive продолжает развивать комплексный подход в оптимальном сочетании аналогового и цифрового управления – с помощью переключателей, кнопок, сенсорного и голосового управления. В системе предусмотрены тактильные переключатели для стеклоочистителей, указателей поворота, наружных зеркал, управления громкостью, селекторов передач и размораживателей окон. Другие функции оптимизированы для работы с помощью сенсорного/голосового управления или через многофункциональное рулевое колесо, такие как функции телефона, системы управления мультимедиа, навигация, помощь при вождении, персонализация дисплеев, выбор MyModes и многое другое.

Голосовой помощник Intelligent Personal Assistant в системе Panoramic iDrive привычным образом реагирует на подсказку «Привет, BMW» или может быть вызван нажатием соответствующей кнопки на многофункциональном рулевом колесе. Однако возможности помощника постоянно совершенствуются и, как обещают разработчики,

за счет интеграции больших языковых моделей (LLM) вскоре будут выведены на совершенно новый уровень для Neue Klasse. Использование этой технологии изначально ориентировано на навигацию, позволяя клиенту отдавать более развернутые голосовые команды, например: «Проложи маршрут на зарядную станцию, которая находится рядом с продуктовым магазином».

Новая версия ассистента может делать предложения на основе поведения пользователя. Или, например, напомнить водителю активировать спортивный режим при скоростной езде. Но если водитель несколько раз проигнорирует такое предложение, система в дальнейшем воздержится от этой подсказки.

Еще одним элементом целостного пользовательского опыта в моделях Neue Klasse, предоставляемого Panoramic iDrive, будет новая звуковая сцена HypersonX. Разработанная студией BMW, она включает в себя 43 звуковых сигнала и специальные звуки вождения для персонализированного и спортивного режимов. Электроника точно адаптирует звуки к текущей ситуации вождения и, таким образом, создает эмоциональное взаимодействие между водителем и его автомобилем. Как ожидается, новый комплекс Panoramic iDrive будет представлен во всех новых моделях автомобилей BMW с конца 2025 года.



www.pitstop.kz



ЧИТАЙТЕ НАШ ЖУРНАЛ В СОЦИАЛЬНЫХ СЕТЯХ!

www.pitstop.kz



ROLLS-ROYCE CULLINAN ОТ MANSORY

Текст: Илья Фарбер, фото Rolls-Royce

Именитое тюнинг-ателье представило собственную версию Rolls-Royce Cullinan 2025 модельного года. Это довольно полная переработка серийной модели Rolls-Royce Cullinan Black Badge с использованием в экстерьере деталей Forged Carbon, с дополнениями в интерьере и с наращиванием мощности двигателя.



Задний фартук, выполненный из цельного карбона, также предлагается в двух версиях, чтобы соответствовать патрубкам выхлопной системы. Изменения привели к весьма впечатляющим показателям производительности для 12-цилиндрового двигателя Cullinan. Мощность возросла до 720 л. с. (серийный вариант – 600 л. с.), крутящий момент увеличен до 1050 Нм (серийный – 900 Нм). С такими характеристиками машина разгоняется с места до 100 километров в час за 4,8 секунды. Максимальная скорость осталась неизменной – она ограничена электроникой на отметке 250 километров в час.

В оформлении интерьера мастера Mansory использовали кожу высочайшего качества. Отделка салона предполагает использование лакированных или карбоновых деталей – в зависимости от пожеланий заказчика. Аккуратная вышивка надписи «Mansory» на сиденьях и ковриках расставляет в интерьере дополнительные визуальные акценты, гармонирующие с фоновой подсветкой на обивке крыши и на дверных панелях.

В заключение хочется заметить: имея на сегодняшний день более 270 сотрудников по всему миру, тюнинг-ателье Mansory способно выполнить практически любое желание заказчика. Собственное производство, работающее на высочайшем техническом уровне, мастерство и лучшие материалы являются доминирующими стандартами Mansory.

Выбор исходной модели для работы был сделан в связи с неизменно высоким спросом на роскошный внедорожник Cullinan в разных странах мира. Для дизайнеров Mansory перепроектирование кузова стало хорошей возможностью самовыражения и демонстрации возможностей. Команда увеличила воздухозаборники в переднем фартуке, накрыла двигатель легким карбоновым капотом и предложила иную компоновку дневных ходовых огней. По мнению авторов проекта, эта световая схема в сочетании с подсвеченной изнутри фальшрадиаторной решеткой придает RR Cullinan by Mansory впечатляющий, но в то же время элегантный вид, особенно в темное время суток. Новые пороги в сочетании с закрывками на колесных арках, во-первых, на ходу работают с потоком воздуха, а во-вторых, визуально делают автомобиль ниже и длиннее, чем серийная версия. Чтобы уменьшить подъемную силу на задней оси, дизайнеры Mansory установили на заднюю дверь спойлер, визуально адаптировав его к заднему фартуку, который также был переработан. Карбон, из которого выполнены детали кузова, доступен в нескольких вариантах и по запросу может быть окрашен.

Чтобы колеса соответствовали роскошному и мощному внешнему образу автомобиля, в Mansory использовали 24-дюймовые диски FD.15. Благодаря специальным алюминиевым сплавам эти легкие кованые диски одобрены не только для высоких скоростей, но и для высоких весовых нагрузок.

Повышение производительности было достигнуто перепрограммированием блока управления двигателем (Mansory PowerBox) и установкой высокопроизводительной спортивной выхлопной системы с управляемыми заслонками. Эта выхлопная система впервые предлагается в двух версиях: приобретатель может выбрать между двухтрубной системой с центрально установленными шестиугольными выхлопными трубами и четырехтрубной системой с боковыми патруб-



2025

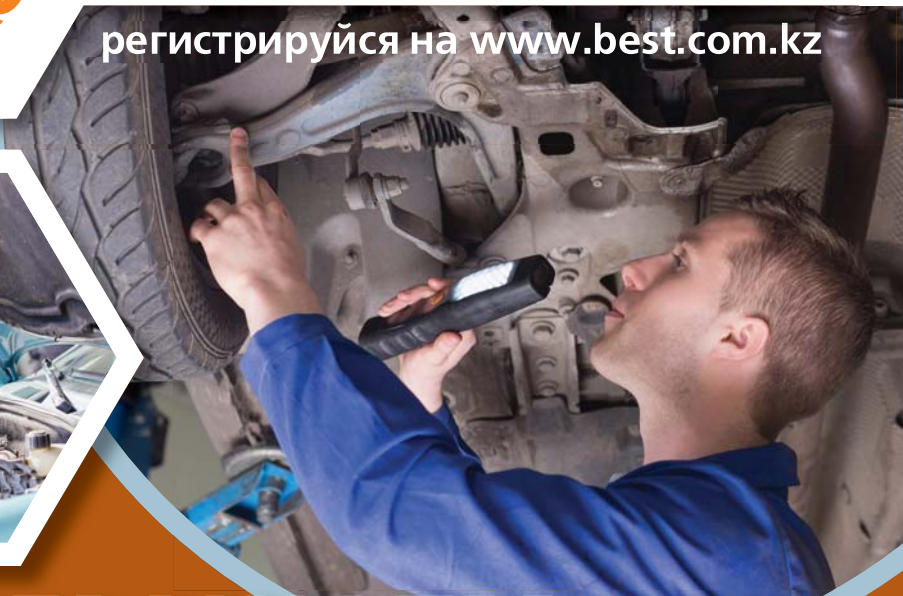


Участие в конкурсе бесплатно!

КОНКУРС «ЛУЧШИЙ АВТОСЕРВИС»

ДЛЯ ПРЕДСТАВИТЕЛЕЙ
АВТОБИЗНЕСА КАЗАХСТАНА

регистрируйся на www.best.com.kz



ПРИГЛАШАЕМ К УЧАСТИЮ!



РЕГИСТРАЦИЯ И ПРИЕМ ЗАЯВОК ОТ УЧАСТНИКОВ И ЭКСПЕРТОВ ОТКРЫТЫ НА САЙТЕ КОНКУРСА

Цель конкурса – поддержка казахстанского автобизнеса, практикующего и внедряющего в свою деятельность прогрессивные методы обслуживания, новейшие инструменты, эффективные методики маркетинга.



Бренды, представляющие на рынке Казахстана автозапчасти, расходные материалы и специальный инструмент, участвуют в конкурсе в категории «Компоненты».



В этой категории участвуют представители различных автосервисных компаний, зарегистрированных на территории Республики Казахстан.

В эту категорию вошли 12 номинаций:

- Компоненты привода навесного оборудования
- Резино-металлические компоненты подвески
- Амортизаторы и демпферы
- Масла и жидкости
- Аккумуляторы
- Свечи зажигания/накаливания
- Компоненты тормозной системы
- Компоненты трансмиссии
- Диагностическое оборудование
- Шины и диски
- Фильтры
- Онлайн-сервис дистрибьютора

Для участников этой категории проводится отдельное голосование, где победителей выбирают эксперты – представители автосервиса Казахстана. Посредством специальных анкет они оценят качество продуктовой линейки заявленного на конкурс бренда, узнаваемость, маркетинг, доступность информации и многое другое. Совокупность баллов, полученных в ходе голосования, определяет победителя в каждой номинации категории «Компоненты».

В эту категорию вошли 6 номинаций:

- СТО
- Пункт замены масла
- Шинный сервис
- Сервис автодилера
- Детейлинг
- Тематическое мероприятие

Тройка лидеров в категории «Автосервис» определится народным голосованием на сайте www.best.com.kz. Голосование стартует 20 августа и продлится один месяц. Далее жюри конкурса, в которое входят представители популярных брендов автозапчастей, инструментов и расходных материалов, определит победителя в каждой номинации.

Имеешь опыт работы в профессии не менее трех лет и хочешь стать экспертом категории «Компоненты»? Переходи по ссылке.



ГЕНЕРАЛЬНЫЙ
ПАРТНЕР
КОНКУРСА:



КОНКУРС
ПОДДЕРЖАЛИ:



ВЕСТНИК
АВТОБИЗНЕСА
www.a-master.kz





ДЛЯ ПРОСМОТРА ВИДЕО
СКАНИРУЙ QR CODE



Тюнинг-ателье G-Power предложило ряд дополнений для BMW G4M Bi-Turbo. Инженеры развили мощность двигателя, при этом оставшись в рамках разрешения для дорог общего пользования в соответствии с немецкими правилами (StVZO).

G-POWER ДОПОЛНИЛО...

Текст: Илья Фарбер, фото G-Power

В зависимости от варианта и года выпуска M4 может выходить с завода с мощностью двигателя до 530 л. с. — если оставить в стороне специальные модели CSL и CS. G-Power нарастило мощность трехлитрового рядного шестицилиндрового двигателя S58 с двумя турбинами до 650 л. с. с крутящим моментом 780 Нм. Это достигается перепрограммированием и установкой выхлопной системы с 200-ячеечными каталитическими нейтрализаторами и глушителем GP-Deeptone, который имеет одобрение ECE и не требует официальной регистрации.

Автомобиль получил карбоновый капот GP-Venturi RR. Он был признан легальным для дорог общего пользования после сложных и дорогостоящих испытаний в соответствии с протоколом защиты пешеходов Euro NCAP. Эта процедура является обязательной для получения одобрения на дополнительные детали кузова, установленные на высоте 28,5 см или выше. В ходе этого испытания имитируется удар головы человека о капот. Технология Dynamic Venting, примененная при изготовлении капота, обеспечивает улучшенную вентиляцию моторного отсека. Дополнительные детали кузова включают в себя также карбоновые передние угловые крепления GP-Shuriken для фарука и комплект 21-дюймовых колесных дисков Hurricane RR, изготовленных из алюминия аэрокосмического класса, что делает их особенно легкими. Визуально привлекательными диски делает окраска Jet Black с частичной полировкой Diamond Cut V1. Колеса оснащены высокопроизводительными шинами Michelin.

Пакет усовершенствований интерьера включает в себя значок на центральной консоли, эмблему G-Power на рулевом колесе и коврики с логотипом тюнинг-ателье.





ДЛЯ ПРОСМОТРА ДРУГИХ МАТЕРИАЛОВ
В ЭТОЙ РУБРИКЕ СКАНИРУЙ QR CODE

Текст: Илья Фарбер, фото Mansory

Автомобили марки Lamborghini занимают выдающееся положение в продуктивном портфеле Mansory и являются его неотъемлемой частью. Ателье предлагает различные версии Urus и модификации на базе Aventador, а недавно тюнинг-ателье представило Mansory Initiate – суперкар, созданный на основе Lamborghini Revuelto.



MANSORY INITIATE БОЛЬШЕ ТЫСЯЧИ «ЛОШАДЕЙ»

Revuelto – это первый гибридный спортивный автомобиль от Lamborghini в портфеле Mansory. Мастера ателье предприняли полную модернизацию исходной версии, поработав как с силовой установкой машины, так и с дизайном – снаружи и внутри.

Для экстерьера Mansory Initiate в программе кастомизации были спроектированы дополнительные карбоновые части кузова. Новый передний фартук с крупными боковыми воздухозаборниками значительно увеличивает прижимную силу на передней оси автомобиля. Более агрессивный карбоновый капот также оснащен большим воздухозаборником, помогающим охлаждать силовую установку спорткара. Каналы и трассы для работы с воздушными потоками проложены также в порогах и перед задними колесами. В задней части снизу доминирует диффузор, который был основательно переработан инженерами Mansory и обеспечивает необходимое направление воздушного потока под автомобилем. В сочетании с выдвижным задним спойлером диффузор увеличивает прижимную силу на задней оси.

В программе индивидуализации Mansory Initiate используются новые особенно легкие кованые колесные диски FV.10. размером 10 x 21 (передняя ось) и 12,5 x 22 (задняя ось). Новинка сочетается с высокопроизводительными шинами, обеспечивающими максимальную производительность с точки зрения боковых нагрузок, а также наилучшую курсовую устойчивость на высоких скоростях.

Визуальные изменения в Mansory Initiate тесно связаны с модификацией силового блока. Среднерасположенный 6,5-литровый атмосферный двигатель V12 после перепрограммирования управляющей электроники

достигает мощности 880 л. с. и 760 Нм крутящего момента вместо 825 л. с. и 725 Нм в стандартной комплектации. При поддержке трех электромоторов (два на передней оси и один на задней оси) Mansory Initiate превзошел «магический предел» мощности в 1000 лошадиных сил. Суммарная мощность силового блока гибрида от Mansory достигает 1070 лошадиных сил. Все меры по повышению производительности были реализованы инженерами ателье исключительно на двигателе внутрен-

него сгорания, электропривод остался неизменным. Mansory Initiate развивает максимальную скорость в 354 км/ч, а разгон с места до 100 км/ч занимает 2,4 секунды.

Интерьер Mansory Initiate может быть всесторонне переделан в соответствии с пожеланиями заказчика. В кабине суперкара мастера ателье готовы реализовать множество идей, помогающих индивидуализировать машину, сделать ее оригинальной и неповторимой.





Фото JMS Fahrzeugteile

JMS FAHRZEUGTEILE ПЕРЕОБУЛ MERCEDES

Специалисты тюнинг-ателье JMS Fahrzeugteile поработали с Mercedes-Benz V-класса. В результате черный фургон премиум-класса обрел колесные диски Schmidt в специальном оттенке Gloss Red.

Красные автомобили с черными дисками известны всем. А что получится, если перевернуть эту цветовую схему – подумали в JMS Fahrzeugteile. Двадцатидюймовые легкосплавные диски Schmidt TwentyOne оснащены шинами Michelin Pilot Sport 4 S.

Для занижения подвески ателье JMS Fahrzeugteile установило на фургон подвеску KW coilover. Это позволило точно настраивать демпфирование благодаря отдельно регулируемому усилию сжатия и отбоя.

ДЛЯ ТЮНИНГА В ДВУЦВЕТНОЙ ГАММЕ

Фото Barracuda Racing Wheels

Специалисты по тюнингу колесных дисков из Barracuda Racing Wheels Europe разработали новые легкосплавные 19-дюймовые диски Barracuda Voltec T6 для Kia Proseed.

Новинка с отделкой Matt Black Puresports произведена с использованием процесса Flow Forming, помогающего сократить вес диска. Оснащение диска шинами Hankook размерностью 225/35R19 и подвеска ST XA позволяют получить занижение автомобиля на 4 сантиметра спереди и на 3,5 см сзади.

Разработчики колесного диска Barracuda Voltec T6 считают, что их изделие неплохо гармонирует с черно-белым стилем Kia Proseed, а также с различными другими деталями тюнинга, такими как EZ-Lip под передним бампером и расширение диффузора сзади.





ДЛЯ ПРОСМОТРА ДРУГИХ МАТЕРИАЛОВ
В ЭТОЙ РУБРИКЕ СКАНИРУЙ QR CODE

ПРЕДСТАВЛЯЕМ
ФОРСИРОВАННЫЕ, ПРОКАЧАННЫЕ

pitstop

Специалисты тюнинг-ателье dANLer, работающего недалеко от Берна (Швейцария), предложили модернизацию мощности и стиля для высокопроизводительных тяжеловесов BMW X5 M Competition и X6 M Competition в последних поколениях F95и F96.

Текст: Илья Фарбер, фотоматериал dANLer



X5 M И X6 M В ВЕРСИИ DANLER

При длине почти пять метров и ширине более двух метров эти автомобили весят около 2,5 тонн. Мощность двигателя в серийном исполнении составляет 625 лошадиных сил. Инженеры и дизайнеры dANLer придали исходным вариантам внедорожников еще более впечатляющую динамику и персонализированный внешний вид.

Модернизация нарастила производительность 4,4-литрового двухтурбинного V8 (S68) до 730 л. с. с максимальным крутящим моментом 900 Нм. Добиться этого результата позволило оснащение машин воздухозаборниками из углеродного волокна и четырехтрубной выхлопной системой из нержавеющей стали. Инженеры также произвели перепрограммирование бортового компьютера.

Обновление соответствует стандарту Euro 6d, автомобили поставляются с сертификатами омологации EU/CH. Еще более мощный пакет обновлений Stage 2 предназначен только для экспорта за пределы Европы и использования исключительно в автоспорте. То же самое касается управления выпускным клапаном по шине CAN.

Однако компоненты шасси, предлагаемые dANLer для моделей X5 M и X6 M LCI, полностью легальны для дорог общего пользования. Клиенты ателье могут выбирать между набором спортивных пружин, специально подобранных под амортизаторы заводской системы электронного управления амортизаторами (EDC), или высокопроизводительной подвеской с винтовыми пружи-

нами. Как пружины, так и подвеска производятся dANLer. Подвеска с винтовыми пружинами позволяет регулировать не только высоту шасси, но и жесткость демпфирования на сжатие и отбой.

Визуальный образ и технические возможности машин поддерживают 23-дюймовые колеса dANLer CDC2 Forged. Они созданы на базе оптимизированных по весу кованых дисков. Один из вариантов – высококонтрастная версия колесных дисков dANLer Edition с частичной полировкой. Также для внедорожников X5 M и X6 M предлагается передний спойлер с боковыми винглетами. ■





ПЯТЬ НОВЫХ ВЕРСИЙ BMW R 18

Текст: Андрей Сафонов, фотоматериал BMW Motorrad



BMW Motorrad вышла в сегмент круизеров в 2020 году с моделью BMW R 18. За ней в том же году последовал R 18 Classic, туристический мотоцикл, созданный с нотками ностальгии по круизерам, парящим над шоссе. Наконец, в 2021 году в серию Big V boxer Heritage были добавлены R 18 V и R 18 Transcontinental. В 2023 году BMW R 18 Rostane стал пятым членом яркого семейства R 18.

В 2025 модельном году модели R 18 будут представлены обновлениями с точки зрения дизайна, комфорта и технологий. Помимо новых вариантов отделки и оснащения BMW R 18 Rostane, R 18 V и R 18 Transcontinental также подверглись модернизации, чтобы привести всю линейку BMW R 18 в соответствие с экологическим стандартом Euro 5+.

Обновленный BMW R 18 получил минималистичный, но более современный дизайн. Самое значимое изменение – появление 18-дюймового заднего колеса (ранее 16-дюймовое). Опционально колеса мотоцикла могут оснащаться литыми алюминиевыми дисками Contrast Cut Wheels. Привычная комбинация спицованных колес – 19-дюймовое спереди, 16-дюймовое сзади – также доступна в качестве опции.

Переднее крыло BMW R 18 теперь имеет гораздо более современный и динамичный вид благодаря скульптурному возвышению. Современная стилистика также отражена более бру-

Компания BMW Motorrad представила пять новинок в линейке R 18. Это модели BMW R 18, R 18 Classic, BMW R 18 Rostane, R 18 V и R 18 Transcontinental. Мотоциклы примечательны новыми вариантами окраски, передовыми техническими решениями и оборудованием, дополнительными аксессуарами.

тальной вилкой и новым глушителем. Сиденье мотоцикла стало на сантиметр выше и получило измененную форму. Сиденье снимается с помощью кнопки, скрытой под крышечкой. В стандартной

комплектации модели предлагаются новые дневные ходовые огни (в зависимости от рынка) и разъем для зарядки USB-C. В базовой версии BMW R 18 имеет окраску Blackstorm Metallic.





ДЛЯ ПРОСМОТРА ДРУГИХ МАТЕРИАЛОВ
В ЭТОЙ РУБРИКЕ СКАНИРУЙ QR CODE

В заводском варианте Option 719 Olivine, предлагаемом в качестве кастом-версии, R 18 имеет пакет дизайна Aero, литые колесные диски Option 719 Icon (19 дюймов / 16 дюймов), хромированную выхлопную систему и сиденье Option 719. Отделка – Velvet Green Metallic.

Свежая версия BMW R 18 Classic теперь оснащена передним крылом, заимствованным у R 18 V. Под новым крылом находится 19-дюймовое спицованное колесо (ранее 16-дюймовое). Новое крыло не только

гармонирует с вилочными втулками, которые доступны для R 18 Classic, но и подчеркивает принадлежность мотоцикла к туристическому сегменту.

R 18 Classic теперь имеет еще более классический и аутентичный вид. Новое оснащение – дневные ходовые огни в стандартной комплектации (в зависимости от рынка) и разъем для зарядки USB-C.

Базовая версия BMW R 18 Classic имеет силовой агрегат, окрашенный в серебристый цвет, хромированную выхлопную систему, спицованные

колеса (19/16). Отделка кузова – Blackstorm Metallic и Mineral Grey Metallic Matt.

В варианте заводского кастома Option 719 Aquamarine мотоцикл R 18 Classic оснащен пакетом дизайна Aero, литыми колесными дисками Option 719 Icon (19"/16"), передним крылом R 18 Transcontinental, хромированной выхлопной системой и сиденьем Option 719. Окраска – двухцветная Blue Planet Metallic или Oriental Blue Metallic.

Еще один заводской кастом – Blacked Out. В этой версии BMW R 18 и R 18 Classic выглядят особенно элегантно и выразительно благодаря расцветкам Black High Gloss, Brooklyn Grey Metallic, Mineral Grey Metallic Matt и Dark Chrome.

BMW R 18 Roctane теперь также доступен в новой цветовой схеме Two-Tone Dragonfire Red Metallic. Новым в пакете оборудования является Filler Panel в цвет кузова. Блеска мотоциклу добавляют элементы Dark Chrome на толкателях, глушителе и внутреннем кольце фары. Новым является пакет Comfort, который включает в себя Hill Start Control, запираемую крышку топливного бака, систему контроля давления в шинах (RDC) и подогрев ручек.

BMW R 18 V в базовой версии оснащен кнопкой «Избранное» на правой стороне руля. Она обеспечивает быстрый доступ к таким функциям, как прямая активация подогрева ручек, без необходимости проходить через меню приборной консоли с помощью мультиконтроллера. Раньше на месте данной кнопки располагался переключатель центральной системы блокировки. Этой системой можно управлять с помощью ключа дистанционного управления.

Базовая расцветка BMW R 18 V – Blacked Out. Дополнительно предлагаются пакет Option 719 Black Pearl и пакет Comfort с функциями Hill Start Control, запирающейся крышкой топливного бака, центральным замком и подогревом сидений.

BMW R 18 Transcontinental в стандартной комплектации предлагается в новой цветовой схеме Two-Tone Dragonfire Red Metallic и с кнопкой «Избранное». Пакет оборудования Comfort package включает в себя Hill Start Control, центральный замок и запирающуюся крышку топливного бака.

За дополнительную плату новинки линейки BMW R 18 можно дооснастить круиз-контролем, системой контроля давления в шинах, черными колесными дисками Contrast Cut, хромированными или черным рулем, защитными дугами, черными подножками и комфортным сиденьем с более пышной набивкой. ■





KTM 390 SMC R



НОВИНКИ КТМ ГОТОВЫ К ГОНКЕ

Текст: Андрей Сафонов, фотоматериал КТМ

Сегмент супермото получил два долгожданных дополнения в виде мотоциклов KTM 125 SMC R и KTM 390 SMC R. Малолитражные модели с индексом SMC R предполагают доступность и простоту использования компактного одноцилиндрового мотоцикла, способного обеспечить яркие ощущения от динамичной езды.

KTM 125 SMC R и KTM 390 SMC R имеют подвеску с большим ходом, 17-дюймовые колеса, цепкие шины, а также специальный набор вспомогательных средств и технологий для пилота. Мотоциклы обеспечивают пилоту спортивную посадку и возможность двигаться стоя на подножках. Свободу движений пилоту открывают компактный металлический топливный бак объемом девять литров и тонкий обтекатель. Модельный ряд SMC R оснащен новой 4,2-дюймовой TFT-панелью с уникальным пользователь-

ским интерфейсом, специально разработанным для компактного размера экрана. Новый блок подключает мотоцикл к смартфону через Bluetooth. Эта функция позволяет пилоту видеть пошаговую навигацию или открывать музыкальную библиотеку.

Стальная рама байков основана на платформе Gen 3 и разработана для использования мотоцикла на бездорожье, с улучшенной управляемостью, контролем байка и его устойчивости. Положение подножек организовано так, чтобы лучше соответствовать стилю и требованиям агрессивной езды в стиле супермото. Жесткость рамы усилена конструкцией подрамника. Маятник для KTM 125 SMC R и KTM 390 SMC R позаимствован у нового поколения малолитражной линейки Adventure. Он изготовлен по технологии литья под давлением, чтобы выдерживать ударные нагрузки.

Оба мотоцикла оснащены передней вилкой WP Apex, обеспечивающей ход на 23 сантиметра. В KTM 390 SMC R можно без специальных инструментов регулировать сжатие и отскок с удобным шагом в 30 щелчков. Демпфирование сзади на новых мотоциклах осуществляется смещенным от центра амортизатором WP Apex с ходом также в 23 см, а на KTM 390 SMC R

можно регулировать отскок на 20 щелчков. Предварительная нагрузка устанавливается с помощью инструмента. Более мощный KTM 390 SMC R оснащается спицованными колесами с шинами Michelin power 6, в то время как KTM 125 SMC R имеет литые колесные диски.

Замедление и торможение в обеих моделях осуществляется мощными радиальными суппортами





ДЛЯ ПРОСМОТРА ДРУГИХ МАТЕРИАЛОВ
В ЭТОЙ РУБРИКЕ СКАНИРУЙ QR CODE

МОТОЦИКЛЫ



ОБЗОРЫ, НОВИНКИ, ПРЕЗЕНТАЦИИ, ТЕСТЫ

РАЗДВОЕНИЕ 790 DUKE

на 32-сантиметровом диске спереди и однопоршневыми суппортами на 24-сантиметровом диске сзади.

Обе модели SMC R оснащены небольшими компактными одноцилиндровыми двигателями нового поколения, получившими название LC4c и недавно дебютировавшими в линейке KTM Duke. Эти моторы имеют оптимизированные головки цилиндров и большую клапанную крышку. Термостат установлен непосредственно в головку цилиндра, что улучшает тепловой мониторинг и обеспечивает более стабильные рабочие температуры в различных условиях езды. Новые инжекторы производят более мелкое распыление топлива, организовывая более эффективное сгорание, и меньшие выбросы. Двигатели LC4c соответствуют стандарту Euro 5+. Первое обслуживание двигателя предписано через 1000 км, а затем каждые 10 000 километров. Проверки клапанов проводятся каждые 20 000 километров.

Конструкция выхлопной системы из нержавеющей стали, установленная на KTM 125 SMC R и KTM 390 SMC R, не нуждается в концевом глушителе. Это привело к экономии веса на два килограмма. Новый выхлоп оснащен двойным катализатором.

Форма барабана коробки передач была оптимизирована для более легкого переключения между 5-й и 6-й передачами. На обеих моделях устанавливается Power Assisted Slipper Clutch. Функция Quickshifter+ доступна за дополнительную плату.

В линейку мотоциклов SMC R 2025 года добавлена новая функция памяти. Мотоцикл сохраняет выбранный режим езды при выключении двигателя. Все модели SMC R оснащены двухканальной ABS с модулятором Bosch. Если гонщик на KTM 390 SMC R выбирает режим Sport, он может дополнить эту характеристику режимами

Road, Supermoto или Supermoto+ ABS. Модель KTM 125 SMC R не имеет подобной настройки.

Тем мотогонщикам, которым хочется большего, предлагается пакет дополнений KTM PowerParts. С учетом потребностей пилотов Supermoto разработана и новейшая коллекция KTM Powerwear. ■

KTM 125 SMC R



Текст: Андрей Сафонов, фото KTM

KTM объявил о запуске в производство двух различных вариантов мотоцикла KTM 790 Duke, разработанных с учетом потребностей гонщиков из разных регионов.

С момента появления в 2017 году нейкед KTM 790 Duke стал весьма популярен в различных странах мира. Для европейского рынка модель теперь будет предложена с мощностью 95 л. с. при 8000 об/мин. Этот вариант обеспечивает соответствие местным правилам лицензирования. Выбросы байка соответствуют стандарту Euro 5+.

В других частях мира можно будет приобрести байк KTM 790 Duke мощностью 105 л. с. при 9500 об/мин. Производитель отмечает, что обе версии модели с высококачественной подвеской WP Apex имеют отличную маневренность, высокую динамику, экономичный расход топлива и впечатляющий звук двигателя.

В версии 2025 модельного года KTM 790 Duke оснащается пятидюймовой TFT-панелью с телеметрией и подсветкой. Режим анти-вилли имеет шесть уровней настройки. Параметры движения Rain, Street и Sport дополнены позициями Track и Performance, позволяющими настраивать параметры тяги и управления дроссельной заслонкой. Внешнее обновление KTM 790 Duke 2025 года примечательно двумя новыми цветовыми решениями. А еще новинка сопровождается четырехлетней гарантией производителя. ■





YAMAHA

Текст: Андрей Сафонов, фотоматериал Yamaha



ЛИНЕЙКА XMAX СТАН

Yamaha продолжает расширять и совершенствовать линейку спортивных скутеров XMAX. В 2025 году на мировом рынке должны появиться новинки XMAX, которые предложат покупателям еще более широкий выбор, а также более высокие технические характеристики.

Прошло почти четверть века с тех пор, как на рынок вышел новаторский TMAX, изменивший взгляд на скутер как транспортное средство. С того дня линейка спортивных скутеров MAX от Yamaha неуклонно расширяется и развивается. Это одна из самых популярных и успешных линеек двухколесных транспортных средств на рынках Европы и Азии. Первоначально выпущенные в Европе в 2004 году и представленные на рынках АСЕАН с 2017 года модели XMAX стали весьма успешными и популярными. В Европе было продано более 166 000 единиц, а

с 2017 года XMAX приобрели более 248 000 клиентов на рынках АСЕАН и почти 22 000 в Турции. Улучшенные технические характеристики новейших версий призваны укрепить выдающийся успех на двух континентах.

В наступившем году мир познакомится с новыми XMAX 125, XMAX 250 и XMAX 300, которые, как считают разработчики, интересны балансом производительности, стиля, функциональности, комфорта и экономичности. В линейке 2025 года значатся XMAX 125 и XMAX 300, премиальные модели XMAX 125 Tech MAX и XMAX 300 Tech MAX, а также новейшие модели XMAX 125 Tech MAX+ и XMAX 300 Tech MAX+. В 2025 году все модели XMAX оснащены двигателем, соответствующим стандарту Euro 5+.

Стоит заметить, что линейка с индексом MAX примечательна сильной, уверенной позицией, а префикс XMAX был принят Yamaha для обозначения скутеров, предлагающихся с различными техническими характеристиками для разных стилей жизни и бюджетов. В новом модельном году представлен ряд важных изменений и усовершенствований, призванных сделать ведущие модели еще более





ДЛЯ ПРОСМОТРА ДРУГИХ МАТЕРИАЛОВ
В ЭТОЙ РУБРИКЕ СКАНИРУЙ QR CODE

МОТОЦИКЛЫ

pitstop

ОБЗОРЫ, НОВИНКИ, ПРЕЗЕНТАЦИИ, ТЕСТЫ



защитой водителя от ветра, кожаным сиденьем с графитовой акцентной строчкой и алюминиевыми подножками. Скутеры Tech MAX+ комплектуются подогреваемым сиденьем и подогреваемыми ручками. Tech MAX и Tech MAX+ предлагаются в цветах Ceramic Grey и Dark Magma, которые идеально дополняют премиальную отделку.

После загрузки бесплатного приложения MyRide владельцы могут использовать свой смартфон для подключения к скутеру через Bluetooth. После этого можно легко проверять уведомления о звонках, письмах и сообщениях, а также просматривать полезные и интересные данные о работе машины, включая средний расход топлива, пройденные маршруты, скорость, время в пути и многое другое. Бесплатная навигация Garmin через смартфон доступна только для моделей Tech MAX и Tech MAX+.

Модели XMAX 300 / XMAX 300 Tech MAX / XMAX 300 Tech MAX+, оснащенные мощным двигателем объемом 300 куб. см, комплектуются новым легким глушителем с двумя катализаторами.

Новейшие версии XMAX 125 и XMAX 300 уже поступили в продажу, а модели XMAX Tech MAX и XMAX Tech MAX+ появятся у официальных дилеров весной. Вместе с появлением новинок в продажу поступят фирменные аксессуары, экипировка и капсульная коллекция одежды Nothing but the MAX. ■

ОБИТИСЯ ШИРЕ

привлекательными как для впервые приобретающих скутер, так и для тех, кто желает обновить свое двухколесное транспортное средство.

Радикальная X-образная конфигурация фар и габаритного света идеально дополняет угловатый дизайн кузова XMAX, создавая уникальное «лицо», которое хорошо распознается как признак семейства MAX. Для лучшей видимости сигналов маневрирования модели XMAX спереди оснащены высоко расположенными указателями поворота, которые бесшовно

интегрированы в кузов. Скутеры XMAX 125 и XMAX 300 комплектуются интуитивно понятной 4,3-дюймовой ЖК-панелью. Под двойным ступенчатым сиденьем XMAX находится просторное отделение, вмещающее два шлема. Линейка XMAX 125 и XMAX 300 имеет в арсенале контроль тяги, бесключевое зажигание Smart Key и разъем USB Type C.

Обновленные модели Tech MAX и Tech MAX+ оснащены электрически регулируемым 4,2-дюймовым полноцветным TFT-дисплеем, улучшенной





VESPA 946 SNAKE ЛЕДЯНАЯ ЭЛЕГАНТНОСТЬ

Фото Vespa



Для ограниченной серии новой модели Vespa дизайнерами был выбран холодный оттенок, воплощающий сущность зимы, льда и снежных ландшафтов. А почему же Snake, то есть «змея»? Да потому, что 2025-й – год Змеи.

Хромированная змея изображена на крышке топливного бака и на крыле скутера. Новинка будет выпущена ограниченным тиражом в 888 пронуме-

рованных экземпляров. Скорее всего, весь выпуск осядет в гаражах коллекционеров как очередной символ Lunar Collection – линейки, посвященной лунному календарю.

Выпуск скутера Vespa 946 Snake сопровождается серией аксессуаров, созданных с максимальным внима-

нием к дизайну, к функциональности и тесно связанным со стилем коллекции. Это шлем, длинный белый пуховик и куртка-бомбер. Капсульную коллекцию аксессуаров и новый скутер представят в Риме, Париже, Вене, Милане, Пекине, Стамбуле, Бангкоке, Сингапуре, Ханое и Джакarte. ■

ДОПОЛНЕНИЯ ЗАВОДСКОЙ КОМПЛЕКТАЦИИ FACTORY EDITION 2025

Фото GASGAS

Испанский производитель мотоциклов и велосипедов компания GASGAS представила линейку заводских дополнений для двух своих мотоциклов Factory Edition 2025.

Оба мотоцикла – с объемом двигателя 250 и 450 куб. см – получили графику, вдохновленную байками гоночной команды, а также технические аксессуары и дополнения.

Блок подключения Offroad и датчик GPS позволяют настраивать двигатель для различных динамических нагрузок. Глушитель FMF Factory 4.1 RCT с анодированным титановым корпусом и торцевой крышкой из углеродного волокна обеспечивает заметное увеличение мощности во всем диапазоне оборотов. Чтобы все было под контролем, владельцам мотоциклов Factory Edition 2025 предлагаются первоклассные

тормоза и системы сцепления Brembo. Комплект колесных дисков с черными анодированными ободами Excel и черными ступицами, обработанными на станке с ЧПУ, создает интересный контраст с яркими красными рамами. Помимо этого для байков предлагаются алюминиевый руль ProTaper, чехол на сиденье, защитные панели, серые мягкие ручки ODI и черная приводная звездочка. ■



О		Т				Я		И
С		У	Г	О	Д	Н	И	К
Ц	У	К	А	Т		К		Р
И		А	Ф	А	Л	И	Н	А
Л	Е	Н		Р			У	
Л			Ф			Я	Х	Т
О	Н	Д	А	Т	Р	А		У
Г			Т	Е	Л	Л	У	Р
Р	Е	М		З		Ц		А
А		Е	Л	И	С	Е	Й	
Ф	А	С		С	А	Д	О	К
		Т				К	О	Р
Б	Л	О	Н	Д	И	Н	К	А

Птица, спящая в полёте						Кружевной воротник	Дума, идея	
Куча снега		Финская баня		Актёр Микки ...				
						Горы в Боливии	Фотография	
Жан-... Руссо		Угол, тупик		Ишак по-другому				
			Японская порода собак		Главарь фирмы		Специалист по погоде	
Наждачка по сути	Самоуправление		Колпачок					Тропический клубень
	Финал беременности	Кулакомехание		Единство знаний и умений				
				Собрание, толпа				
	Российская телекомпания			Покатая поверхность	Враг металла		Округ в Дании	
	Поиск правды в суде	Братья-авиаторы						
		Главная артерия		Поднятие штанги				
	Концертный перекур							

САЙТ ДЛЯ ПРЕДСТАВИТЕЛЕЙ АВТОБИЗНЕСА КАЗАХСТАНА

- Новости от производителей автозапчастей, инструмента и расходных материалов
- Информация о проводимых акциях, презентациях, семинарах
- Новости на рынке специализированного инструмента, оборудования и специальной одежды
- Статистика продаж официальных дилеров
- Мастер-класс для работников автосервиса

СКАЧИВАЙТЕ АКТУАЛЬНЫЙ ВЫПУСК ЖУРНАЛА В ФОРМАТЕ PDF С САЙТА A-MASTER.KZ

WWW.A-MASTER.KZ



Предлагаем вам подписаться на получение новостей нашего сайта (новости будут приходить еженедельно) и получение уведомлений о выходе нового выпуска журнала.

Чтение нашего журнала в электронном виде доступно на наиболее популярных мировых площадках электронной прессы. Эти сервисы предоставляют возможность читать наш журнал, используя компьютер — через web-браузер, планшет или смартфон, посредством различных приложений. Перечисленные нами сервисы также предлагают возможность оформления подписки с получением уведомления о выходе нового номера.



PRESSA.RU

Русскоязычный ресурс чтения электронной прессы. На сайте компании представлена возможность бесплатно просматривать и скачивать новые и архивные номера журнала «Автомастер».



Download on the App Store

GET IT ON Google play



MAGZTER

Мультиязычный глобальный ресурс, позволяющий просматривать и подписываться на электронные журналы и газеты.



Download on the App Store

GET IT ON Google play



automechanika

ASTANA

licensed by
Messe Frankfurt Exhibition GmbH

15–17 апреля 2025

МВЦ EXPO, АСТАНА, КАЗАХСТАН

Контакты:

Евгений Сергеев

Директор выставочных
проектов

+7 771 284 30 28

evgeny.sergeev@bmca.kz

Дана Ишмухамбетова

Менеджер по работе
с ключевыми клиентами

+7 777 961 74 61

dana.ishmukhambetova@bmca.kz

Единственная
выставка бренда
Automechanika
в Казахстане и в
Каспийском регионе

РАЗДЕЛЫ ВЫСТАВКИ

Автозапчасти и автокомпоненты

Электроника и системы связи

Аксессуары и тюнинг

Диагностика и ремонт

Масла и автохимия

Автомойки и уход за автомобилем

Шины и диски

Мобильность как услуга
и беспилотное управление



Организатор выставки
Business Media Central Asia

info@bmca.kz

+7 717 264 2210

bmca