

Сегодня день национального траура Москвичи вместе со всей страной оплакивают погибших при пожаре в Кемерове



МОСКВА
ВЕЧЕРНЯЯ

Совместный проект
Московского метрополитена
и газеты «Вечерняя Москва»

СРЕДА

28 марта 2018 года
№ 33 (651)

**Сердце
болит
у каждого**



Последняя новость

После трагедии в Кемерове для сотрудников игровых зон, расположенных в столичных торговых центрах, в ближайшие дни проведут дополнительные мероприятия по пожарной безопасности.

vm.ru

Гелатия Заматина



Пресс-служба Мэра и Правительства Москвы

Невозможно... Прощайте!

Люди из разных уголков страны оплакивают погибших

■ Вчера столичные власти почтили память погибших в кемеровском торговом центре минутой молчания. Мэр Москвы Сергей Собянин распорядился организовать место для проведения траурного митинга.



Илья Питалев / РИА Новости

Когда верстался номер

Сотрудники МЧС завершили поисково-спасательную операцию в сгоревшем торговом центре. По заявлению замглавы МЧС Владлена Аксенова, все тела погибших были найдены, пропавших без вести нет. Здание, в котором произошла трагедия, снесут. Министр по делам гражданской оборо-

ны, чрезвычайным ситуациям и ликвидации последствий стихийных бедствий Владимир Пучков поручил подготовить решение по сносу «Зимней вишни». К утру среды было опознано 27 тел погибших. С 25 марта в больнице обратились 68 человек. 14 пострадавших находятся в стационарах.



Сергей Шавырагин



Александр Кожухин



27 марта 2018 года. Мэр Москвы Сергей Собянин и тысячи жителей столицы почтили память погибших при пожаре в Кемерове

Глава города рассказал, что к нему обратился председатель Общественной палаты с просьбой организовать место для выражения памяти и скорби погибшим в торговом-развлекательном центре «Зимняя вишня». Местом решено было выбрать Манежную площадь. По словам Сергея Собянина, центр столицы удобен для того, чтобы москвичи смогли прийти и отдать дань

памяти жертвам страшной трагедии. Для опознания погибших понадобится генетическая экспертиза, которую проведут в Кемерове, заявила министр здравоохранения Вероника Скворцова. — Из Москвы на место прибыли специалисты Федерального центра судебно-медицинской экспертизы во главе с его руководителем Андреем Ковалевым.

Они проведут все необходимые экспертизы, отметила министр. Трагедия, случившаяся в торговом центре «Зимняя вишня», унесла жизни более 60 человек, большинство из которых — дети. По словам очевидцев, помещение, переделанное из советской фабрики, заполнилось дымом почти мгновенно, превратившись в смертельный лабиринт.



Пелагия Заматкина

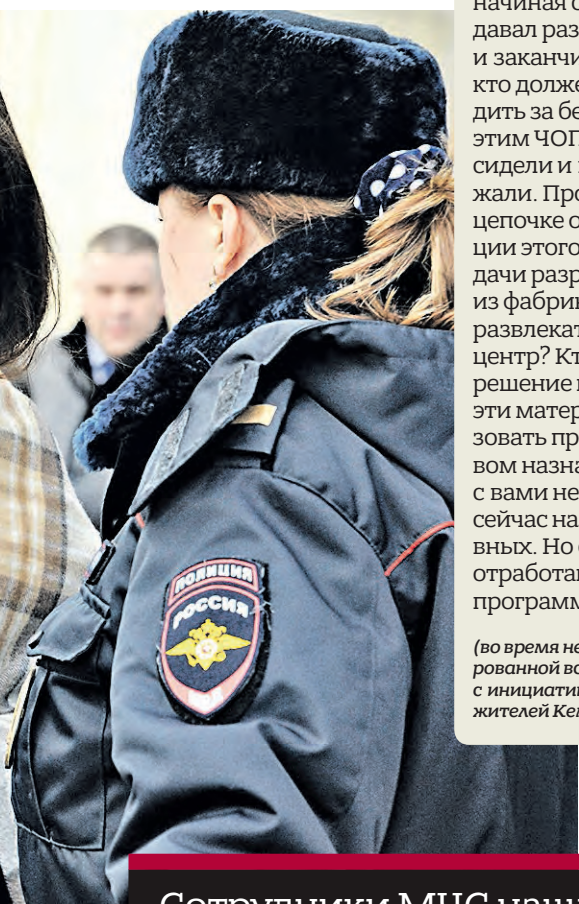
Прямая речь



Владимир Путин
Президент РФ

Произошла страшная трагедия. <...> Сейчас здесь работает следственная группа из 100 человек. Ее работу возглавляет руководитель Следственного комитета. Даже не сомневайтесь, все виновные будут наказаны. <...> Пройдут по всей цепочке, начиная с тех, кто давал разрешение, и заканчивая теми, кто должен был следить за безопасностью, этим ЧОПом, которые сидели и кнопку не нажали. Пройдут по всей цепочке от регистрации этого здания и выдачи разрешения — как из фабрики сделать развлекательный центр? Кто давал разрешение на то, чтобы эти материалы использовать при таком целевом назначении? Мы с вами не будем прямо сейчас назначать виновных. Но следователи отработают по полной программе.

(во время незапланированной встречи с инициативной группой жителей Кемерово)



Илья Пугачев / РИА Новости

Сегодня День национального траура по жертвам трагедии в Кемерове



Пелагия Заматкина

и пройдет ли вообще. Эту трагедию не забыть, не простить...

Во время возгорания в кинотеатре параллельно шли несколько сеансов. В одном из залов показывали мультфильм, там находились около 30 детей. По трагическому стечению обстоятельств и из-за халатного отношения администрации к зрителям именно он оказался закрыт. Позже завсегдатаи «Зимней вишни» подтвердят: залы часто закрывали, чтобы туда не пробрались безбилетники. Так случилось и в этот раз, и маленькие зрители были лишены шанса на спасение.

— Это конец, — написала на своей странице в социальной сети 11-летняя Майя Ерохина, когда поняла, что надежды уже нет. Дети звонили родителям и прощались.

— Мы горим. Возможно, прощайте — такое сообщение пришло родным и близким девочки Маши.

дровский сад, установили баннеры с изображением свечи и надписью «Кемерово. 25.03.2018» и посланием «#Кемеровымстобой». К 17:00 на площади собрались порядка 600 человек. Одним из первых цветы возложил мэр Москвы Сергей Собянин. Вслед за ним мемориал посетили председатель Московской городской думы Алексей Шапошников и сенатор Елена Мизулина.

Горожане приносили цветы и мягкие игрушки, зажигали свечи в память о жертвах страшной трагедии.

— Это катастрофа для нас всех, — рассказал пришедший в Александровский сад уроженец Кемерово Даниил Конотоп.

Марк Мануйлов тоже из Кемерово, он сам не раз бывал в злополучном торговом центре:

— К счастью, никого из моих родных там не было. Мама должна была туда пойти, но в последний момент передумала. Это ужасная трагедия, — поделился он. Вместе с ними скорбит вся столица. Люди останавливаются у мемориала и застывают на долгие минуты, не решаясь уйти.

— Я принесла несколько гвоздик. Хотя что мои гвоздики... — говорит москвичка Марина Петрова и замолкает, прижав ладонь ко рту — слишком сложно сдерживать слезы. Сердце сегодня болит у всех.

На Пушкинской площади состоялся митинг, посвященный памяти погибших. Участники выложили свечами слово «Кемерово» и в знак скорби возложили цветы и игрушки к памятнику Александру Пушкина. В общей сложности вчера акции на Манежной и Пушкинской площадях собрали более 12 тысяч человек.

Анастасия Ассорова
Ярослава Костенко
Сергей Шахиджанян
vecher@vm.ru

Сотрудники МЧС нашли тела всех 64 человек, чьи жизни унес пожар в торговом центре «Зимняя вишня», более 40 из них — дети. Ранее Следственный комитет сообщил о 67 заявлениях о пропавших без вести, на сайте Кемерово таковыми числятся 38 человек. Информацией об их местонахождении МЧС не располагает. Сегодня в Кемерове прошли первые прощания с погибшими — на среду было назначено 13 похорон.

— Когда мы спустились вниз, охранник не сразу смог открыть дверь — ее заклинило. Дышать на первом этаже уже было нечем. Большое чудо, что мне удалось спастись, но в душе боль, пустота — я скорблю вместе с семьями погибших, — рассказала спасшаяся из пожара Марьяна Лебедева.

Сигнал к эвакуации не прозвучал, и в суматохе началась паника. Люди ринулись к пожарным выходам, но те оказались закрыты. Многие пытались пробиться с нижних этажей на верхний четвертый, где располагался кинотеатр — ведь там были их дети.

— Когда начался пожар, мы с супругой и детьми сидели в кинотеатре и смотрели фильм. Кто-то вошел в зал и сказал, что здание горит. После этого люди стали выходить. Мы выбрались последними. К тому времени



Александр Кожухин

на этаже уже клубился густой черный дым. Было темно, — вспоминает Антон Басовский — он и его семья успели спастись. — Не знаю, когда пройдет оцепнение, в которое мы тогда с женой впали,

В память о них и других погибших вчера жители Кемерово выпустили в небо сотни воздушных шаров. У временного мемориала, организованного в Москве на Манежной площади, возле входа в Алексан-

Дизайн

Дачные мотивы

■ На станции метро «Солнцево» завершена отделка колонн.

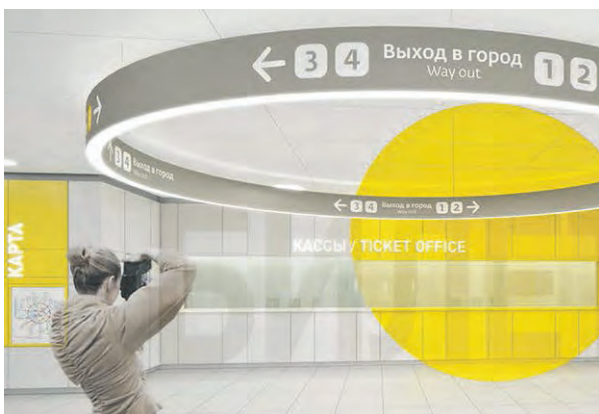
Как заявил вчера руководитель столичного Департамента строительства Андрей Бочкарев, в ближайшее время строители приступят к монтажу декоративных панелей на стены.

По словам главы департамента, уже готовы входные павильоны станций. Их форма напоминает дачные или деревенские домики с двускатной крышей.

— Особенность конструкций — наличие специаль-

ных отверстий, через которые внутрь будет проникать естественный свет, — отметил Андрей Бочкарев. Напомним, что «Солнцево» строится на участке Солнцевской линии метро от станции «Раменки» до «Рассказовки». Здесь расположатся семь станций: «Мичуринский проспект», «Очаково», «Говорово», «Солнцево», «Боровское шоссе», «Новопеределкино», «Рассказовка». Участок линии запустят этим летом.

Василиса Чернявская
v.chernyavskaya@vm.ru



Так будет выглядеть вестибюль станции метро «Солнцево»

Перспективы

Станции защитят навесы

■ Наземные участки Сокольнической линии метро, которые построят от станции «Саларьево» до «Столбова», накроют сплошным навесом.

Об этом сообщил главный архитектор Москвы Сергей Кузнецов.

— Навесы из монолитного железобетона защитят инфраструктуру и поезда от осадков и от проникновения людей на пути, — сказал Кузнецов.

Покрытие навеса будет аэродинамической формы, повторяющей контур движущегося поезда.

— Боковые стены выполнены в виде горизонтальных алюминиевых ламелей, расположенных под разными углами. Это сохранит проветривание от задымления и обеспечит панорамные виды для пассажиров, — сказал он.

Анастасия Ассорова
a.assorova@vm.ru

МОСКВА ВЕЧЕРНЯЯ

Учредители
ГПГ г. Москвы «Московский ордена Ленина и ордена Трудового Красного Знамени метрополитен имени В. И. Ленина»
129110, Москва, пр-т Мира, 41, корп. 2
АО «Редакция газеты «Вечерняя Москва»
127015, Москва, Бумажный пр-д, 14, стр. 2
Издатель АО «Редакция газеты «Вечерняя Москва»

Главный редактор Александр Иванович Куприянов
Генеральный директор Георгий Рудницкий
Шеф-редактор Наталья Покровская
Редакционный совет Алексей Белянчев (1-й заместитель главного редактора), Юлия Волосатая (заместитель главного редактора по электронным СМИ), Алексей Зеряков (заместитель главного редактора, редактор отдела новостей), Юлия Зименко (заместитель главного редактора, редактор отдела «Московская власть»), Александр Шарно (заместитель главного редактора), Александр Костриков (арт-директор)
Выпускающий редактор номера Ольга Бажанова

VM.RU

© АО «Редакция газеты «Вечерняя Москва», 2018. Любая перепечатка без письменного согласия правообладателя запрещена. Иное использование статей возможно только со ссылкой на правообладателя. Приобретение авторских прав: тел.: (499) 557-04-24. Рукописи не рецензируются и не возвращаются. Редакция не несет ответственности за содержание рекламных объявлений, сообщений информационных агентств и материалов на коммерческой основе. Бесплатно.

Выпуск осуществлен при финансовой поддержке Департамента средств массовой информации и рекламы города Москвы.

Адрес редакции: 127015, Москва, Бумажный пр-д, 14, стр. 2
Тел.: (499) 557-04-24, факс: (499) 557-04-08. E-mail: edit@vm.ru
Рекламная служба Тел.: (499) 557-04-01. E-mail: reklama@vm.ru

Отпечатано ЗАО «Прайм Принт Москва», 141700, Московская обл., г. Долгопрудный, Лихачевский пр-д, 5Б. Тираж 270 000 экз.

Газета зарегистрирована в Роскомнадзоре. Свидетельство ПИ № ФС77-58565 от 4 июля 2014 года.

Срок сдачи номера в печать 28.03.2018, 12:30. Подписано в печать 28.03.2018, 12:30

Проводите до музея

Метрополитен становится доступнее

■ Популярность услуг Центра обеспечения мобильности пассажиров Московского метрополитена (ЦОМП) постоянно растет. С начала года сервисом уже воспользовались более 36 тысяч человек.

По словам заместителя мэра столицы, руководителя Департамента транспорта и развития дорожно-транспортной инфраструктуры Максима Ликсутова, это на 10 процентов больше количества пассажиров, обслуженных инспекторами центра за аналогичный период прошлого года.

— В 2017 году было обслужено более 150 тысяч пассажиров. Инспекторы ЦОМП помогли почти 1,5 тысячи пассажиров, — подчеркнул заммэра.

Уровень доступности метро для лиц с ограниченными возможностями растет

во многом благодаря техническим новинкам. К примеру, в этом году закуплены 10 гусеничных подъемников, на которых маломобильные пассажиры смогут преодолевать лестницы на станциях метрополитена.

Москвичи стали чаще обращаться к услугам сотрудников ЦОМП

— За четыре года обслужено более 730 тысяч маломобильных пассажиров, — рассказал замначальника Службы пассажирского сервиса Московского метрополитена, начальник ЦОМП Роман Чернышов.

Сотрудники могут сопроводить до культурных объектов, например до Государ-

ственного музея изобразительных искусств имени Пушкина.

— Инспекторы встретят маломобильных пассажиров у входа в метро, помогут доехать до станции «Кропоткинская» и дальше добраться до здания музея, — пояснил Чернышов.

Граждане с ограниченными возможностями, предпочитающие классическому искусству туризм, могут принять участие в экскурсиях по метрополитену.

Заявку на сопровождение можно сделать по телефону, на официальном сайте Московского метрополитена mosmetro.ru, а также при помощи приложения «Метро Москвы». Подробнее — в нашей инфографике.

Алексей Хорошилов
a.horoshilov@vm.ru

Кстати,

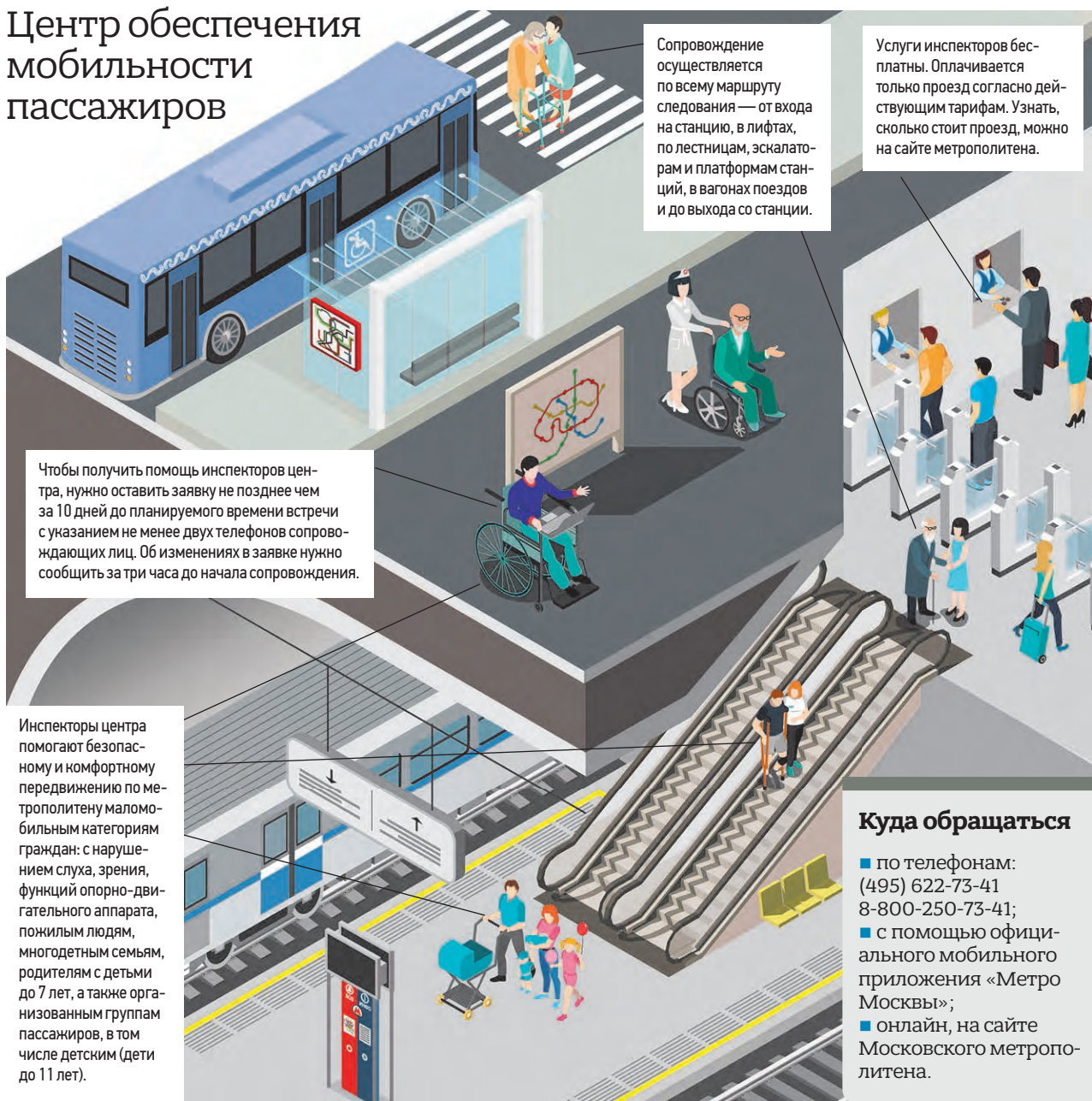
первая экскурсия по станциям метро для маломобильных граждан прошла в январе этого года. В качестве маршрута выбрали Кольцевую линию, станции которой являются объектами культурного наследия Москвы как памятники архитектуры.

Цифра

160

маломобильных граждан воспользовались услугой сопровождения до музеев с ноября 2017 года.

Центр обеспечения мобильности пассажиров



Сопровождение осуществляется по всему маршруту следования — от входа на станцию, в лифтах, по лестницам, эскалаторам и платформам станций, в вагонах поездов и до выхода со станции.

Услуги инспекторов бесплатны. Оплачивается только проезд согласно действующим тарифам. Узнать, сколько стоит проезд, можно на сайте метрополитена.

Чтобы получить помощь инспекторов центра, нужно оставить заявку не позднее чем за 10 дней до планируемого времени встречи с указанием не менее двух телефонов сопровождающих лиц. Об изменениях в заявке нужно сообщить за три часа до начала сопровождения.

Инспекторы центра помогают безопасному и комфортному передвижению по метрополитену маломобильным категориям граждан: с нарушением слуха, зрения, функций опорно-двигательного аппарата, пожилым людям, многодетным семьям, родителям с детьми до 7 лет, а также организованным группам пассажиров, в том числе детским (дети до 11 лет).

Куда обращаться

- по телефонам: (495) 622-73-41; 8-800-250-73-41;
- с помощью официального мобильного приложения «Метро Москвы»;
- онлайн, на сайте Московского метрополитена.

СЕГОДНЯ УТРОМ

Татьяна Сафонова
Журналист



Им же тоже неудобно

Вот почему мы так любим ворчать? Вечно недовольны — не важно чем. Особенно если что-то выбивает нас из привычного ритма жизни. Вот и сегодня утром на «Выхино» я наблюдаю картину: утренний час пик, народ направляется к метро, уже на подходе вспоминая, что с 24 по 30 марта проход пассажиров организован иначе — один вестибюль открыт на вход, другой работает только на выход. Три станции Таганско-Краснопресненской линии столичной подземки («Котельники», «Жулебино» и «Лермонтовский проспект») закрыты в связи с проходкой тоннеля Кожуховской линии, которая, к слову, когда будет запущена, разгрузит вечно забитое «Выхино». Все грамотно, понятно, иди себе по стрелочкам-указателям. Но нет, не нужно нам светлое будущее, не хотим думать о комфорте других жителей столицы. Ведь здесь и сейчас, как нам кажется,

покусились на нашу свободу, заставляя идти в обход. — Все перекрыли, — ворчит тетка лет шестидесяти в адрес дежурного сотрудника метрополитена, который помогает направлять людские потоки, отвечает на вопросы. — Я всегда здесь хожу, мне в тот вход неудобно. Усталый парень — видимо, это уже не первый агрессивно настроенный пассажир за утро — миролюбиво отвечает: — Потерпите. Вам неудобно будет только несколько дней, а там целых два больших района без метро живут. Им же тоже очень неудобно. Подумайте и об этих жителях тоже. И тетке, это было видно, вдруг стало как-то стыдно. Перестала митинговать и пошла со всеми, о чем-то размышляя. Наверное, о тех самых людях, которые очень скоро получат метро в шаговой доступности. А еще, надеюсь, о том, что наш эгоизм порой очень сильно зашкаливает.

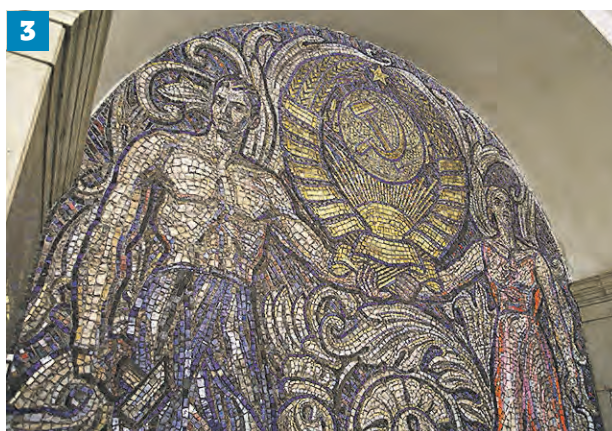


Рукотворное чудо

Мозаичные панно хранят историю страны

■ «Вечерка» продолжает рассказывать о станциях Кольцевой линии Московского метрополитена.

Оформление станции «Павелецкая» Кольцевой линии напоминает о перипетиях советской истории. — Каждая станция метро посвящалась какой-либо теме, а ее конкретизация шла через мозаичные панно, рельефы, скульптуры, — рассказывает архитектор Егор Куваев.



26 марта 2018 года. Платформа станции метро «Павелецкая» Кольцевой линии (1) Барельеф, украшающий вестибюль станции над эскалатором (2) Мозаичное панно на платформе «Павелецкой» посвящено советским крестьянам и рабочим (3)

они украшены декоративными трехчетвертными колоннами светлого мрамора с коринфскими капителями. Путьевые стены наполовину облицованы коелгинским мрамором. Залы освещаются десятирожковыми люстрами. Пол выложен черным габбро — магматической горной породой — и украшен геометрическим узором брусьев серого гранита. — Единственный элемент художественного оформления станции — мозаичное панно на тему единства рабочих и крестьян, — рассказывает Егор Куваев. — Раньше на его месте находился медальон с изображениями Ленина и Сталина, но после развенчания культа личности его убрали.

Никита Миронов
vecher@vm.ru

Планы преобразования природы остались в элементах декора станции

— «Павелецкая» Кольцевой линии была отдана теме Сталинского плана преобразования природы, в соответствии с которым предстояло посадить лесные полосы, чтобы преградить дорогу суховеям и изменить климат на площади 120 миллионов гектаров! Панно над эскалатором изображает лесополосу «Саратов — Астрахань, Камышин — Сталинград».

— Станцию украсили несколько изображений знамен, — рассказывает Егор Куваев. — На них были выложены слова «Гимна о лесах», посвященного плану преобразования природы, каждое знамя — одна строка. Если сложить все вместе, то получится: «В леса, сады мы обрядим Отчизну, Мы на пустыни двинемся войной,

Конец навечно засухе положим, Изменится лицо земли родной!» К сожалению или к счастью, но план преобразования природы был свернут Хрущевым. Однако память о нем осталась в истории оформления «Павелецкой» Кольцевой. Станция была открыта 1 января 1950 года, когда страна восстанавливалась после страшной войны. Но убранство «Павелецкой» тем не менее очень богатое. Массивные кубические пилоны облицованы светлым мрамором Коелга и коричневым мрамором. По углам

Строительство

Дорога будет без проблем

■ Участок Кожуховской линии метро между станциями «Некрасовка» и «Косино» планируется запустить к концу лета 2018 года.

— К концу лета мы планируем запустить первый участок от станции «Некрасовка» до станции «Косино» с четырьмя станциями, — рассказал заместитель мэра Москвы по вопросам градостроительной политики

и строительства Марат Хуснуллин. Заммэра отметил, что в работах задействованы более пяти тысяч строителей. Полностью линию планируют запустить в 2019 году. — Откроем еще четыре станции с примыканием к «Нижегородской улице» Большой кольцевой линии, — добавил Хуснуллин.

Василиса Чернявская
v.chernyavskaya@vm.ru



10 марта 2017 года. Проходка тоннеля от станции «Косино» до «Улицы Дмитриевского»

Ветеран стал новоселом

Первые переселенцы довольны жильем



Светлана Колоскова

■ В число первых переселенцев по программе реновации вошел ветеран службы пути Московского метрополитена. «Вечерка» пришла в гости к семье новосела.

Алексей и Ирина Быстрицкие долго искали свою кошку Шуню в старой квартире в одной из двух первых расселяемых по программе реновации пятиэтажек. Испугавшись суеты переезда, кошка спряталась в ванной комнате, а переезжать в новый дом, не запустив первым мохнатого члена семьи, — плохая примета. Алексею Брониславовичу, 33 года проработавшему в службе пути Московского метрополитена, посчастливилось первому переехать в новостройку на 5-й Парковой улице. В своей старой квартире он жил с 1975 года.

— Новая квартира — мечта, — говорит Быстрицкий, пока рабочие переносят вещи. — Мы как увидели ее, влюбились в планировку и согласились переехать. Все бывшие коллеги рады за Быстрицкого и его семью: даже после выхода на пенсию бывший мастер службы пути остается душой компании.

— В метро я пришел монтером, а последние 13 лет работал мастером. Бригада в 75 человек была у меня в подчинении, и я знал, как найти подход к каждому.

Алексей Быстрицкий проработал в метро 33 года

Кого с кем поставить, чтобы климат был подходящий в коллективе, — объясняет Алексей Брониславович.

Неудивительно, что коллеги до сих пор приглашают Быстрицкого на юбилей и годовщины.

— Правда, недовольны — я ведь не пью и не курю, — говорит новосел. — Приходится им заманивать меня булочками.

Алексей Хорошилов
a.horoshilov@vm.ru



Продолжение темы
→ стр. 10

Народный календарь

Александров день

■ Продолжаем изучать приметы и традиции. 28 марта на Руси встречали Александров день. Два святых мученика Александра пострадали за веру в IV веке, и в этот день чтят их память, отчего и называют день Александровым. Прилет чаек именно «на Александра» говорил о том, что скоро будет тепло. В лес в этот день ходить не разрешалось: так можно было разозлить волков, играю-

щих свадьбы, но при этом отмечалось «лесное ухождение» — ритуал выражения благодарности лесу. В это время там начинал активничать Леший, и, если правило было нарушено, нужно было просить его не сбивать путника с тропы. Считалось, что в этот день сова кричит рядом с домом к появлению новорожденного, а туманы пророчат дождливое лето. Если снег мартовской метели ложит-

Именины

в этот день отмечают Александр и Алексей, Денис, Михаил и Тимофей.

ся неровно, будет хороший урожай. А еще знающие люди уверяли, что коли март сухой, то и травы никакой: если ручьи еще не начали течь, травостой будет не лучшим, могут возникнуть проблемы с кормом.

Ольга Кузьмина
olga.kuzmina@vm.ru



Shutterstock

Спорт

Апрель начнется массовым забегом

■ Новый беговой сезон откроют в олимпийском комплексе «Лужники». Уже 1 апреля состоится первый забег серии Московского марафона. Его название — «Апрель». Забег соберет более семи тысяч человек и станет самым массовым забегом весны на дистанции пять километров. Маршрут пройдет вокруг олимпийского комплекса по Новолужнецкому проезду и Лужнецкой набережной. Участники пробегут мимо высоток «Москвы-Сити», Воробьевой набережной и здания Московского госуниверситета имени Ломоносова. — Этот забег интересен и новичкам, и опытным бегунам, — сообщили в пресс-службе мероприятия. — Для

первых — это оптимальная дистанция, для вторых — возможность показать высокий результат на быстрой и ровной трассе. В прошлом году десять спортсменов пробежали дистанцию меньше чем за 15 минут.

В это воскресенье в восемь часов утра в стартовом городке забега откроются раздевалки, камеры хранения, фудкорт и тематические зоны.

Старт будет проходить поэтапно с интервалами в 3–5 минут между кластерами. — Вы можете стартовать из того кластера, который указан на вашем стартовом номере, либо из более позднего, — пояснили в пресс-службе забега.

Василиса Чернявская
v.chernyavskaya@vm.ru

Прогноз

Сильные снегопады отступили

■ Снегопад, засыпавший столицу вчера, станет последним в этом сезоне, сообщают метеорологи.

В погодной ситуации, сложившейся в Москве, намечалась положительная тенденция — синоптики обещают, что серьезных осадков этой весной больше ждать не стоит.

— Прироста снега не будет, наоборот, его высота начнет уменьшаться за счет более высокой температуры в дневное время, — сообщает главный специалист столичного метеобюро Татьяна Позднякова.

Небольшие осадки, впрочем, выпадать могут, но серьезных последствий, как

и неудобств для горожан, они не принесут.

В четверг столбик термометра покажет от –1 до +1 градуса по Цельсию, а уже в пятницу воздух прогреется до 3 градусов. До выходных холодный фронт циклона, который и принес вчерашний снегопад, все еще сохранит свое влияние в регионе. Поэтому ночи будут морозными — местами до –12 градусов по Цельсию.

Однако уже к субботе, сообщают метеорологи, в Москве потеплеет. Максимальная дневная температура в выходные и в начале следующей недели достигнет 6–7 градусов тепла.

Ярослава Костенко
vecher@vm.ru

Погода вечером

-6°C

Ветер 2–6 м/с

Давление 746 мм

Влажность воздуха 63%



Завтра утром –11°C, ясно



Специально для читателей «Вечерки» о самых знаковых и интересных местах столицы рассказывает **Леонид Репин** — журналист и писатель, неоднократный лауреат премий Союза журналистов СССР и России, лауреат премии имени В. А. Гиляровского и премии правительства города Москвы.



Аптекарские весы, обеспечивающие высокую точность взвешивания, применялись издавна. Прототипы таких весов появились тысячи лет назад (1) Аптекарский приказ у стен Московского Кремля. 1600 год. Гравюра неизвестного автора (2)

Аромат далекого времени

В глубоких и обширных подвалах, где в любое время года одинаковая температура поддерживалась самым естественным образом за счет глубины залегания и за счет могучих стен, хранились, собирались и сбегались всякие редкостные снадобья. Из Астрахани и ее окрестных земель везли солодовый корень, из Сибири — бадьян, да и про китайский земляной корень, образом похожий на человека, тоже слышали, попадал и он сюда. Калган, сушеный корень которого почитай в каждой избе в заветном месте хранился, и в подмосковных лесах находили, когда возникла надобность. Всевозможные вещества целительные везли в эти подвалы из дальних весей российских. И ароматы замысловатые, чарующие витали вокруг этого дома, вынуждая придерживаться и оглянуться... Со стороны же глянешь — об аптеке и не подумаешь:

крепость неприступная обособилась форпостом подле кремлевских стен! А кто был у нас самым первым аптекарем? Сохранилось ли в памяти? Конечно, осталось упоминание: самая первая московская

Первая аптека обособилась форпостом у стен Кремля

аптека была устроена при Иоанне Грозном, и ведал ею англичанин, досточтимый Джемс Тренчем, присланный в царский двор королевой Елизаветой. И уж после указа Михаила Федоровича в Москве открылась еще одна аптека, называвшаяся тогда «новой», и вскоре после нее — в Вологде. Понятное дело, аптекари не только отпускали снадобья, но и врачевали сами, поскольку действие зелий как никто другой знали. Знали и то, как за лекарскую



ошибку придется расплачиваться: жизнью своей. У нас с этим делом строго было. Есть такая запись в исторической хронике. В 1485 году,

М Рядом с метро
Библиотека имени Ленина

при великом князе Иване Васильевиче, прибыл из Рима немчин Антон, а через пять лет — еврей Леон, для великого князя обоих их выписали. Лечить самого владу им не пришлось, а вот

татарского князя Каракучу Антон пользовал, да более чем неудачно, за что и был в приказном порядке удален. Леон же поступил опростачливо и головой поручился, что вылечит Иоанна Иоанновича Младого, старшего сына великого князя. Сохранилось про то событие сообщение в хронике: «Лекарь же даст ему зелие пити и жеши нача стеклянницами по телу, вливая горячую воду;

и от того му бысть тяжче и умере». Принародно казнили лекаря, за Московою рекою, на Болвановке. При Петре I аптечное дело в Москве и, значит, в России, небывало ударилось в рост: царь приказал открыть в Белокаменной восемь новых аптек, а самим аптекарям предоставил указом великие льготы. А еще повелел насадить в Измайлове аптекарский огород, чтобы всегда были под рукою нужные травы. Екатерина II тоже уделяла аптекарскому делу

большое внимание: приказала издать первый аптекарский устав, где буквально по полочкам все было разложено и, кроме того, подписала установление твердых цен на всякие лекарственные вещества. Перестали и иноземцев в ведение аптеками выписывать: свои знающие люди выискались. А дом этот, палаты самой древней московской аптеки, стоит, слава Богу, надежно, крепко и глубоко в землю вросши. И навеваает всякие добрые мысли.



В структуру холдинга входят:
 ★ Управляющая компания «Стратегия инвестиций» ОГРН 1067758541135, зарегистрирована 24.10.2006, лицензия Федеральной службы по финансовым рынкам № 21-000-1-00862
 ★ Центр финансовых консультаций «Стратегия инвестиций» ОГРН 1067746480383, 10 лет опыт работы на рынке финансового консалтинга.
 ★ Кредитный потребительский кооператив «Стратегии Инвестиций» ОГРН 1187746038996 / Свидетельство СРО Союзмикрофинанс №813
 ★ НКО «Национальное потребительское общество взаимного страхования» осуществляет свою деятельность на основании лицензии Центрального Банка Российской Федерации ВС №4301 от 10.10.2016 года

- ★ Больше 10 лет на рынке
- ★ Надежность, доходность, стабильность
- ★ Проценты выше банковских вкладов
- ★ Индивидуальный подход к клиенту
- ★ Высочайший профессионализм команды
- ★ Возможность удаленного сотрудничества
- ★ Все сбережения и инвестиции застрахованы
- ★ Качество, проверенное временем

М. САВЕЛОВСКАЯ (5 МИН. ОТ МЕТРО)
 127015, МОСКВА, УЛ. НИЖНЯЯ МАСЛОВКА, Д. 5
 ВХОД НАПРОТИВ ОСТАНОВКИ
 «ФОНД ФИНАНСОВОГО УПРАВЛЕНИЯ»
РЕЖИМ РАБОТЫ:
 ПН-ПТ: 9⁰⁰ - 20⁰⁰
 СБ, ВС: 10⁰⁰ - 18⁰⁰

ВСЕМ ПЕНСИОНЕРАМ
+1.5%

ДОХОДНОСТЬ ПО СБЕРЕЖЕНИЯМ
от 13.5% до 28%
 ГОДОВЫХ

МЫ ДАРИМ ПОДАРКИ ВСЕМ ИНВЕСТОРАМ!



ПРИНИМАЕМ СБЕРЕЖЕНИЯ ОТ 30 000 РУБ. ДО 10 МЛН РУБ. НА СРОК ОТ 3 МЕС. ДО 5 ЛЕТ

ВСЕ СБЕРЕЖЕНИЯ ЗАСТРАХОВАНЫ ИНДИВИДУАЛЬНО

8 (495) 133-94-00 (МОСКВА И МОСКОВСКАЯ ОБЛ.)

8 (800) 350-14-59 (БЕСПЛАТНЫЙ ЗВОНОК ПО РОССИИ)

WWW.STRATEG-INVEST.RU
 INFO@STRATEG-INVEST.RU



Светлана Колоскова

Прямая речь

Марат Хуснуллин
Заместитель мэра
Москвы

Порядка пяти тысяч человек работали на строительстве первого участка Большой кольцевой линии метро. В настоящее время на создании новых станций работают порядка 50 тысяч человек. До конца года мы планируем ввести еще порядка 17 станций, в том числе «Нижнюю Масловку» Большой кольцевой. Уже сейчас поезда, доезжая до «Петровского парка» — пока конечной станции, — оборачиваются на «Нижней Масловке» у Савеловского вокзала.

1

“

Сергей Собянин

мэр Москвы



Открытие первых пяти станций Большой кольцевой линии столичного метро — большое историческое событие для Москвы. Новое кольцо охватит средние части города и делает районы гораздо ближе. Их доступность повысится, а комфортность в пути пассажиров возрастет.

Кольцевая будущего

Новая линия метро отмечает месяц своей работы

26 марта Большая кольцевая линия отметила свой первый символический день рождения — пять станций уже месяц работают для пассажиров.

За блеском новеньких платформ скрывается труд тысяч строителей. «Вечерка» расспросила подрядчика, в чем заключалась сложность строительства новой линии метро.

Укрощение стихии

Как рассказал инженер производственно-технического отдела АО «Объединение «Ингеоком» Александр Шаймухаметов, первый участок Большой кольцевой линии метро пересек все геологические слои Москвы. — Мы прошли и твердые известняки, и более вязкие грунты, в том числе глины, — отметил он.

Еще одна важная особенность возведения первого участка Большой кольцевой линии: весь район, в котором велось строительство, находился в зоне повышенной карстовой опасности.

Ежедневно Большое кольцо перевозит сотни тысяч людей

На глубине в крепких подземных грунтах попадались полости, строители встретили скальные и разрушенные породы.

Для тысяч пассажиров

Эксперты сходятся во мнении: станции Большой кольцевой узнаваемы, а их дизайн, несмотря на типовые проекты конструктива объектов, — оригинальные и запоминающиеся. Как добавил Александр Шаймухаметов, к разработкам облика уже открытых

станций привлекались различные проектные институты. В отделке использовали гранит, а на «ЦСКА» установили скульптуры спортсменов — воспитанников клуба армейцев. — Сравните европейские проекты с московскими: открытые коммуникации, облицовка металлическими панелями, которые легко открутить, и наши объекты в камне, невидимые пассажирам инженерные системы, — отмечает он.

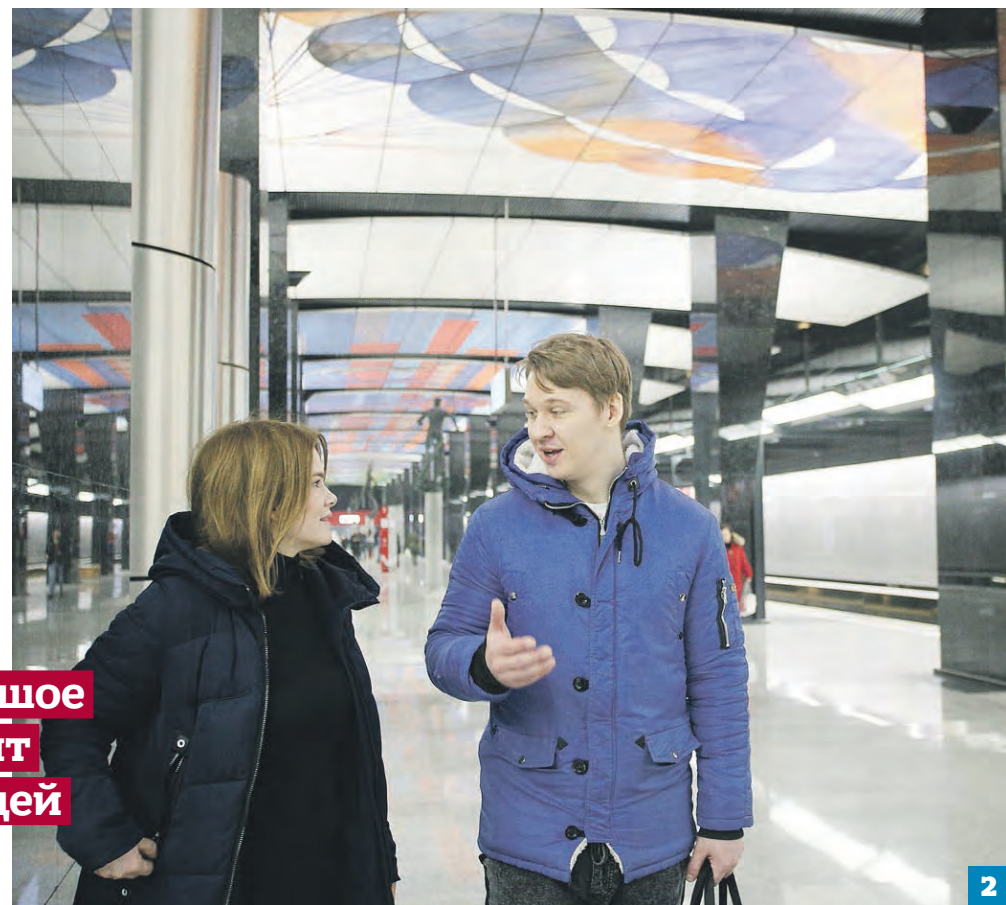
Каждой станцией в сутки пользуются от 200 до 300 тысяч пассажиров. Запуск пяти станций помог разгрузить радиальные линии метро и пригородные железнодорожные направления.

Работа на будущее

К 2025 году протяженность сети метро вырастет вдвое с учетом действующего Московского центрального кольца. Новые радиусы — Рублево-Архангельскую,

Кожуховскую линию и линии Новой Москвы — невозможно возвести без Большой кольцевой. — Почти все радиальные линии метро перегружены, и город должен инициировать возведение новых радиальных радиусов. Но их нельзя создавать при отсутствии распределительного контура, — поддерживает идею Большого кольца глава архбюро Тимур Башкаев.

Василиса Чернявская
v.chernyavskaya@vm.ru



Антон Гердло

2

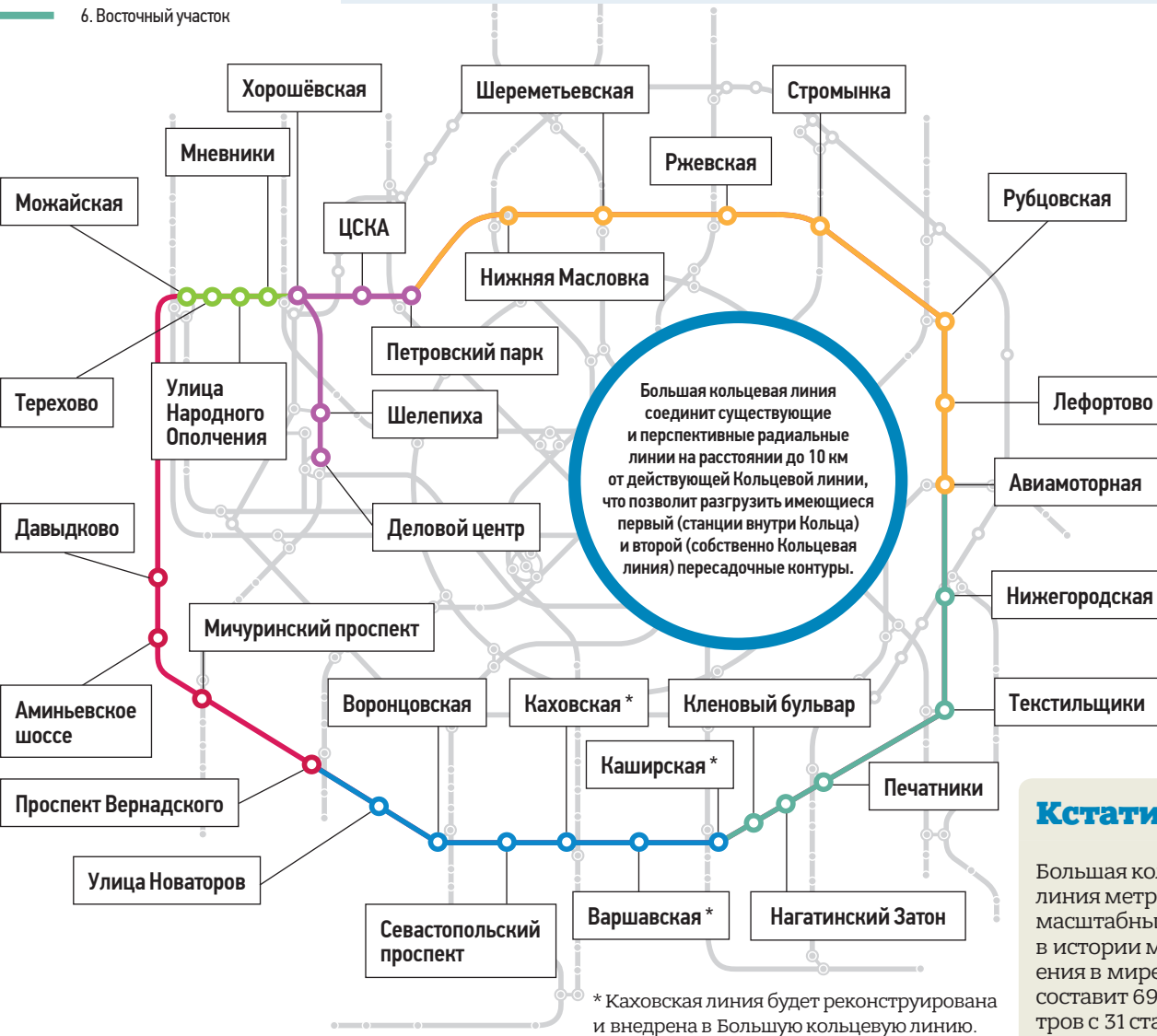
Большая кольцевая линия метро

- 1. Первый пусковой участок
- 2. Северо-Восточный участок
- 3. Западный участок
- 4. Юго-Западный участок
- 5. Южный участок
- 6. Восточный участок

Длина
69 км

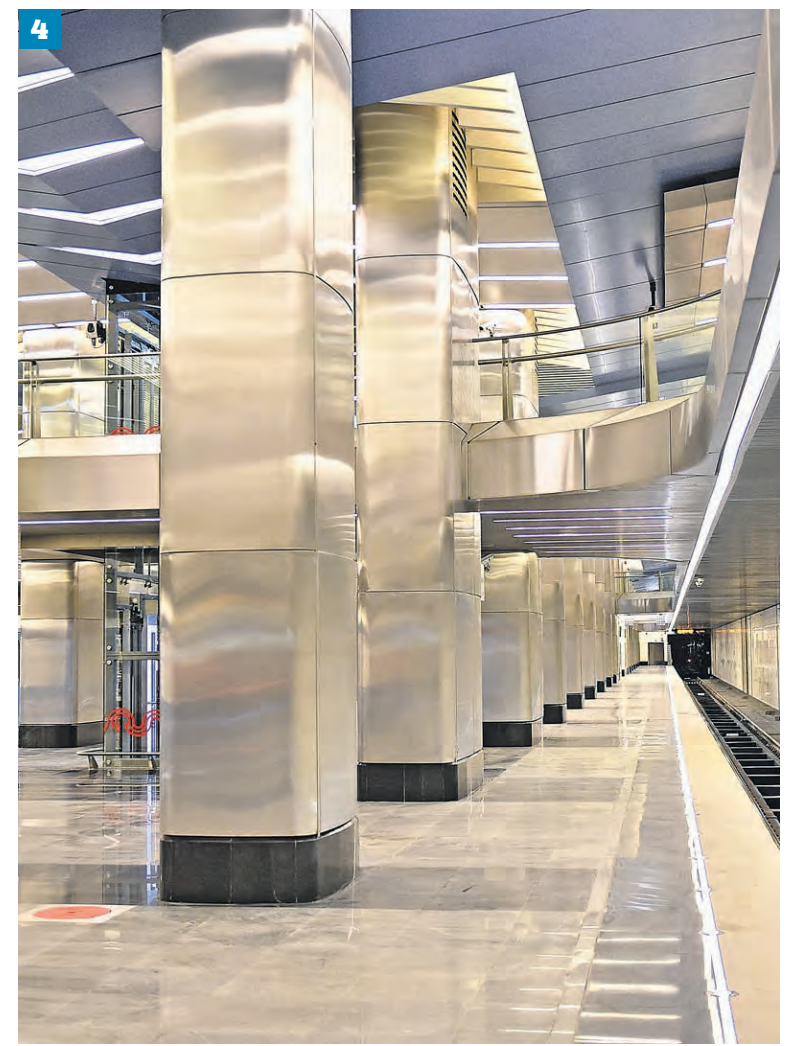
Станций
31

Электродепо
2

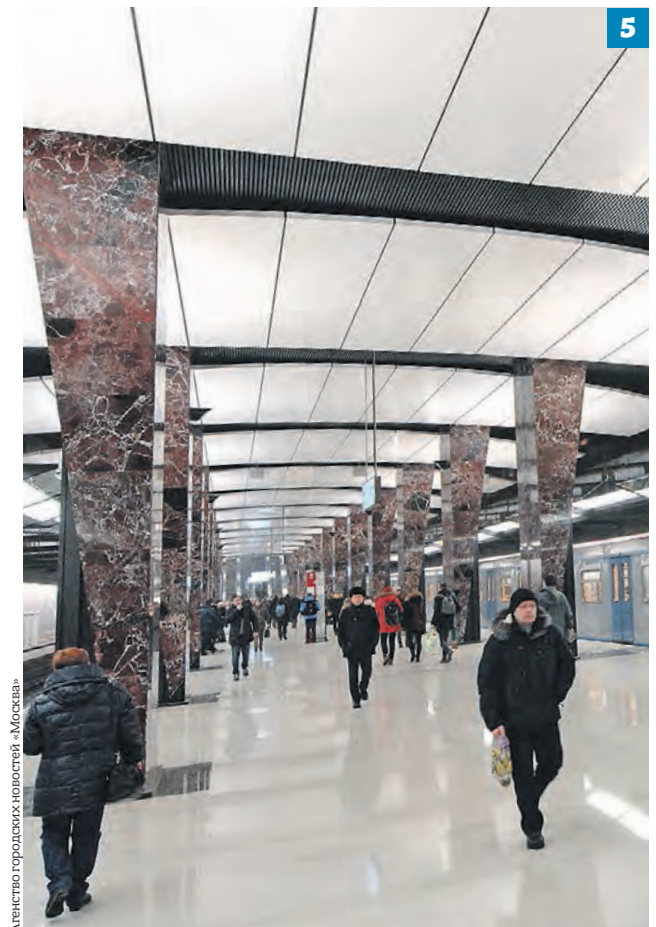


* Каховская линия будет реконструирована и внедрена в Большую кольцевую линию.

Кстати,
 Большая кольцевая линия метро – самый масштабный проект в истории метростроения в мире. Ее длина составит 69 километров с 31 станцией (включая существующий участок «Каховская» – «Каширская») и двумя электродепо.



26 февраля 2018 года. Первая пассажирка станции «Шелепиха» Большой кольцевой линии Анна Родионова (1) 23 марта 2018 года. Москвичи Артем Мартишин и Ольга Петрова приехали посмотреть на новую станцию (2) 26 февраля 2018 года. Станция метро «Петровский парк» принимает первых пассажиров (3) 22 февраля 2018 года. На станции Большой кольцевой линии «Деловой центр» завершены работы (4) 26 февраля 2018 года. «Хорошёвская» стала первой станцией с буквой «ё» в названии и сразу стала популярной среди жителей местных районов (5)





На вопросы читателей отвечает эксперт в вопросах права и общественных взаимоотношений **Татьяна Сергеева**

Налоговые ошибки

Я стал наследником квартиры в Басманном районе. Дом требует больших финансовых вложений в ремонт, но пугает меня не это. Квартира площадью 98 квадратных метров по кадастровой стоимости оценена в 52 миллиона рублей. По оценке риелтора, я могу продать эту квартиру за 18 миллионов рублей, не больше. Скажите, какие факторы влияют на формирование налоговой ставки и можно ли понизить кадастровую стоимость квартиры?
Олег Чадов

Вался исходя из инвентаризационной стоимости имущества, но начиная с 2015 года идет постепенный переход расчетов исходя из кадастровой стоимости. Инвентаризационная стоимость представляет собой стоимость, рассчитанную БТИ в соответствии с приказом Минстроя России № 87 от 04.04.1992 г. Фактически это восстановительная стоимость имущества с учетом износа, скорректированная на различные коэффициенты.

Доказательства своей невиновности придется искать самому

Налоги — это наша обязанность перед государством, которую мы не можем отменить. Однако есть случаи, когда мы способны повлиять на исчисление налоговой ставки. Налог на недвижимость как раз и есть тот самый пример. Ранее налог на имущество с физических лиц рассчиты-

В ней отражаются площадь помещения, тип дома, год постройки и ввода в эксплуатацию, при этом не учитываются такие факторы, как местонахождение объекта, стоимость земельного участка, транспортная доступность и тому подобное. Обжаловать величину кадастровой стоимости мож-

но в комиссии по рассмотрению споров о результатах определения кадастровой стоимости (при органе Росреестра) или в судебном порядке. Узнать, действительно ли кадастровая стоимость объекта недвижимости завышена по отношению к рыночной, можно в специализированных оценочных организациях или зайдя на сайт Росреестра, где есть информация об оценке рыночной стоимости квартир.

Мне уже несколько лет присылают налог на квартиру, которую я давно продал. Писал обращения в налоговую через личный кабинет налогоплательщика — обещали разобраться, но на этом все заканчивается. Подскажите, что делать, куда обращаться?
Леонид Федулов

К сожалению, подобные ошибки — нередкий случай. Очень часто горожане жалуются на неверное исчисление налогов, будь то: квартира, земельный участок или автомобиль. Ошибка — ошибкой, но вот устранять ее придется именно вам. В гражданском судопроизводстве действует презумпция вины. Следовательно, гражданин считается виновным до тех пор, пока не докажет свою невиновность (ст. 401 ГК РФ). То есть вы должны доказать, что квар-

тира вам больше не принадлежит. Для этого необходимо взять выписку из ЕГРН (Единый госреестр недвижимости). Если вы еще проходите там как собственник, следует предоставить документы, подтверждающие факт продажи недвижимости. Если ошибка в налоговой информационной базе, нужно предоставить выписку из ЕГРН и договор купли-продажи в налоговую. При повторении ситуации с ошибочным исчислением налога обращайтесь в суд.

Туризм и отдых

На правах рекламы

круизная компания **ГАМА** www.gama-nn.ru

М "Кузнецкий мост" (495) 212-07-14
М "Речной вокзал" (499) 110-55-05

Круизы по России

18.05, 5.06, 11.06	По Волге! Москва - Н.Новгород - Чебоксары - Казань - Волгоград - Астрахань - Ярославль - Москва	от 49 140 рублей
9.05, 18.05, 27.05	По Оке! Москва - Н.Новгород - Муром - Рязань - Москва	от 30 540 рублей

Скидка 2 000 руб. на ж/д билет:

06.05	По трем рекам (Волга, Кама, Вятка): Н.Новгород-Вятские Поляны-Н.Новгород	от 20 520 руб.
13.05	По трем рекам (Кама, Волга, Белая): Н.Новгород-Уфа-Н.Новгород	от 31 500 руб.
11.06	Ярославль-Петрозаводск-Сосновец (Соловецкие о-ва)-Кижы-Ярославль	от 29 090 руб.
29.05, 15.08	Ярославль-Валаам-С.-Петербург-Кижы-Ярославль	от 31 970 руб.
10.06	Н.Новгород-Петрозаводск-Сосновец (Соловецкие о-ва)-Кижы-Н.Н.	от 36 560 руб.
28.05, 14.08	Н.Новгород-Ярославль-Кижы-С.-Петербург-Валаам-Н.Новгород	от 37 650 руб.

*стоимость указана с учетом скидки

Скидка 10 % предъявителю купона

Полезно знать

Капитальный ремонт контролирует общественность

■ В этом году в столице отремонтируют около 2400 домов. Куда обращаться, если к качеству ремонта есть претензии?

Вера Москвина, член попечительского совета Фонда капремонта, пояснила «Вечерке».

— В строительном городке у дома, где ведется ремонт, всегда есть стенд. На стенде указаны виды и сроки проведения работ, — пояснила Вера Михайловна. — Там же указаны телефоны тех, кто непосредственно за это отвечает.

По словам эксперта, наиболее эффективно обраще-

ние в Городскую комиссию общественного контроля за проведением капремонта. Ее представительства есть в каждом округе.

— У комиссии есть горячая линия. Звоните туда, вам обязательно помогут, — пояснила Москвина. — Телефон (495) 223-48-30.

Если квартира у вас не приватизирована, то обращаться с жалобами на капремонт можно в управу района. Также не забывайте: качество и сроки проведения работ контролирует ваш муниципальный депутат. Запишитесь к нему на прием.

Борис Орлов
vecher@vm.ru



17 февраля 2018 года. Тура Акрамов красит стены в подъезде

Наталья Нечаева

Квартира с видом на метро

Как влияет на стоимость жилья транспортная доступность

■ Купить квартиру в районе, где еще нет, но скоро будет метро, кажется логичным способом сэкономить. Многие торопятся вложить в жилье, пока к нему только «подкрадывается» благо цивилизации, именуемое транспортной доступностью.

«Спешите, — советуют подружки друг другу, обсуждая детей, мужей и квартирный вопрос. — Берите трешку в строящемся доме, пока не поздно. Через год у нас в районе откроют метро и цены подскочат». Так, да не так. Точнее, не совсем так. Как выяснила «ВМ», появление

поблизости станции метрополитена почти никак не влияет на цену жилья в соседних с ней новостройках. — Планы по вводу новых станций озвучиваются заранее, поэтому, выбирая объект, продавец уже учитывает улучшение транспортной инфраструктуры, — поясняет старший аналитик



Светлана Колосова

на новостройки в районах Бескудниково, Западное и Восточное Дегунино, где недавно открылись новые

и подорожает, то незначительно.

— Что касается вторичного рынка, то здесь вопрос транспортной инфраструктуры стоит более остро, и можно ожидать более существенного роста цен, — говорит Зварич. — Так мы ожидаем повышения стоимости квартир в домах в районе метро «Селигерская» минимум на 10 процентов. При этом сто-

ит отметить, что ввод этого участка метрополитена уже несколько раз переносился, а значит, многие учитывали постройку метро. Появление станций существенно улучшает транспортную доступность данных районов. Особенно это касается недвижимости у станций метро «Селигерская». Раньше жители Бескудникова испытывали существенные проблемы с транспортом —

Надо же

Самая дорогая квартира в Москве — пентхаус в ЖК «Гранатный Палас», расположенный в Гранатном переулке. Апартаменты площадью около тысячи квадратных метров продаются за 4,14 миллиарда рублей. Они занимают весь последний этаж дома.

17 октября 2017 года. Начальник отдела продаж одного из столичных агентств недвижимости Денис Платонов показывает квартиру в районе Раменки

слияние Дмитровского и Коровинского шоссе создавало пробки и затрудняло путь до ближайшей станции метро «Петровско-Разумовской». По оценке аналитиков, до открытия метро транспортная доступность квартир в районе Селигерской улицы оценивалось в 2 балла из 5. Теперь этот показатель явно улучшится.

Екатерина Головина
vecher@vm.ru

Рост цен на новостройки будет незначительным

инвесткомпания «Фридом Финанс» Богдан Зварич. Именно поэтому аналитики не ожидают роста цен

станции метро («Окружная», «Верхние Лихоборы» и «Селигерская»). Если жилье в здешних новостройках

Рейтинг

Покупатели перестали выжидать

■ Колебания цен на недвижимость в столице составляют доли процента в месяц.

Жилье в столице пользуется стабильным спросом как на первичном, так и на вторичном рынке. Количество сделок даже выросло, в основном благодаря удешевлению ипотеки и снижению стоимости квартир на вторичном рынке.

В феврале средняя стоимость квадратного метра жилой недвижимости в Москве составляла немногим меньше 165 тысяч рублей, упав за месяц на 0,7 процента.

Цифра

88

процентов квартир в Москве в прошлом году было продано со скидкой

Средние цены на жилье по округам (в рублях за квадратный метр)

Округ	Цена
Центральный	291 372
Северный	160 999
Северо-Восточный	144 016
Восточный	147 526
Юго-Восточный	129 524
Южный	138 072
Юго-Западный	194 625
Западный	180 586
Северо-Западный	166 207
Все районы за МКАД	122 844

Цены на жилье в зависимости от типа дома (в рублях за квадратный метр)

Тип дома	Цена
Старые панельные дома с маленькой кухней	133 600
Типовые панельные дома	139 713
Панельные и блочные дома	142 091
Современная панель с увеличенной площадью квартир	152 960
Кирпичные пятиэтажки	156 244
Сталинки	188 964
Современные монолитно-кирпичные дома	195 078
Все монолитные и кирпичные дома	180 095

По данным портала «Индикаторы рынка недвижимости»

пенсионерам +0,5%*

НОВАЯ ЖИЗНЬ

В день оформления вознаграждение 120 000 **

до **13,5%** годовых

499 322 77 01

КПК

ВЫГОДНЫЕ СБЕРЕГАТЕЛЬНЫЕ ПРОГРАММЫ

КПК «Инвест - Проект» действует на основании закона 190-ФЗ «О кредитной кооперации» от 18.07.2009 г., состоит в гос. реестре КПК ЦБ РФ. (ОГРН: 1167746426803). Свидетельство СРО «Союзмикрофинанс» № 657. Генеральный партнёр ООО «Центральное Страховое Общество». Лицензия на осуществление страхования СИ №3517 от 19.08.2015 г. Программы доступны только для членов КПК «Инвест-Проект» на основе солидарного несения членами субсидиарной ответственности по его обязательствам в пределах не внесенной части дополнительного взноса каждого из членов кредитного кооператива (пайщиков). * При оформлении договора в период с 01.03.2018 г. по 30.04.2018 г. предусмотрено увеличение процентной ставки на 0,5 процентных пункта при предъявлении пенсионного удостоверения. **Каждому пайщику, заключившему договор от 1 млн. в период с 01.03.2018 по 30.04.2018 г. допустимо одновременное получение вознаграждения (процентов по договору) в день его оформления, а именно 12% годовых от суммы договора. Подробности о текущих акциях, условиях сберегательных программ и порядке вступления в кооператив уточняйте по телефону, на сайте www.kpk-proekt.ru и в офисе продаж. На правах рекламы.

Гамсоновский переулок, д.2, стр.1, офис 205, м.Тульская
офисный центр «Центр-Т»

ТЕРРИТОРИЯ КООПЕРАЦИИ

Дом

На правах рекламы

ХИМКИ 2019


ОТ **1,7** МЛН РУБ.

м. «Речной вокзал», м. «Планерная»**


ВЫГОДА 10%*
НА КВАРТИРЫ

...самолет (495) **255-59-74**
девелопмент

*СРОКИ АКЦИИ С 01.03.2018 ПО 31.03.2018. ПОДРОБНОСТИ И ПРОЕКТНАЯ ДЕКЛАРАЦИЯ НА САЙТЕ HIMKISAMOLET.RU. ЗАСТРОЙЩИК ООО «СТРОЙКОНСАЛТ». **СТАНЦИИ МЕТРО «РЕЧНОЙ ВОКЗАЛ» И «ПЛАНЕРНАЯ» - БЛИЖАЙШИЕ СТАНЦИИ МЕТРО К РЕКЛАМИРУЕМОМУ ОБЪЕКТУ.



ОТ **2,3** МЛН РУБ.

СПУТНИК 

КВАРТАЛ С ОТДЕЛКОЙ
СКИДКА 5%** м. СТРОГИНО**

...самолет (495) **132-22-28**
девелопмент

*АПАРТАМЕНТЫ. **СРОКИ АКЦИИ С 01.03.2018 ПО 31.03.2018. ПОДРОБНОСТИ И ПРОЕКТНАЯ ДЕКЛАРАЦИЯ НА САЙТЕ WWW.SPUTNIKSPY.RU. ЗАСТРОЙЩИК ООО «БУХТА ЛЭНД». ***СТАНЦИЯ МЕТРО «СТРОГИНО» - БЛИЖАЙШАЯ СТАНЦИЯ МЕТРО К РЕКЛАМИРУЕМОМУ ОБЪЕКТУ.

пригород **лесное**

ОТ **1,7** МЛН РУБ.

ВЫГОДА 10%*
КВАРТИРЫ
С ОТДЕЛКОЙ м. «Домодедовская»**

...самолет (495) **135-17-16**
девелопмент

*СРОКИ АКЦИИ С 01.03.2018 ПО 31.03.2018. ПОДРОБНОСТИ И ПРОЕКТНАЯ ДЕКЛАРАЦИЯ НА САЙТЕ PRIGOROD77.RU. ЗАСТРОЙЩИК ООО «ПРИГОРОД ЛЕСНОЕ». **СТАНЦИЯ МЕТРО «ДОМОДЕДОВСКАЯ» - БЛИЖАЙШАЯ СТАНЦИЯ МЕТРО К РЕКЛАМИРУЕМОМУ ОБЪЕКТУ.

ТОМИЛИНО 2018

ОТ **1,7** МЛН РУБ.

ВЫГОДА 11%*
КВАРТИРЫ
С ОТДЕЛКОЙ м. «Котельники»**

...самолет (495) **256-44-48**
девелопмент

*СРОКИ АКЦИИ С 01.03.2018 ПО 31.03.2018. ПОДРОБНОСТИ И ПРОЕКТНАЯ ДЕКЛАРАЦИЯ НА САЙТЕ ТОМИНОSAMOLET.RU. ЗАСТРОЙЩИК ООО «САМОЛЕТ - ТОМИЛИНО». **СТАНЦИЯ МЕТРО «КОТЕЛЬНИКИ» - БЛИЖАЙШАЯ СТАНЦИЯ МЕТРО К РЕКЛАМИРУЕМОМУ ОБЪЕКТУ.

люберцы 2017

ОТ **2,6** МЛН РУБ.

ВЫГОДА 10%*
КВАРТИРЫ
С ОТДЕЛКОЙ м. «Некрасовка»**

...самолет (495) **181-43-62**
девелопмент

*СРОКИ АКЦИИ С 01.03.2018 ПО 31.03.2018. ПОДРОБНОСТИ И ПРОЕКТНАЯ ДЕКЛАРАЦИЯ НА САЙТЕ LUBERCYSAMOLET.RU. ЗАСТРОЙЩИК ООО «САМОЛЕТ ДЕВЕЛОПМЕНТ». **СТАНЦИЯ МЕТРО УКАЗАНА В СООТВЕТСТВИИ С ОФИЦИАЛЬНЫМИ ДАННЫМИ, РАЗМЕЩЕННЫМИ НА САЙТЕ КОМПЛЕКСА ГРАДОСТРОИТЕЛЬНОЙ ПОЛИТИКИ И СТРОИТЕЛЬСТВА ГОРОДА МОСКВЫ (STROL.MOS.RU/METRO/STATION/27) ОТКРЫТИЕ НАМЕЧЕНО НА КОНЕЦ 2018 г.

**УЗНАЙ, СКОЛЬКО
СТОИТ ТВОЯ КВАРТИРА?**

Бесплатно! Быстро! По телефону!

Сейчас на рынке жилья спросом пользуются не все квартиры, разброс цен большой. Чтобы продать или обменять жилье удачно, и купить ПЕРСПЕКТИВНУЮ квартиру (вторичную или новостройку), важно изначально грамотно определить рыночную стоимость квартир.

Звоните 8(495)374-64-64 в АН «ТВОЯ Квартира» узнать рейтинг и стоимость жилья по Москве и области, что влияет на продажу, есть ли спрос на вашу квартиру.

Бронируйте Новостройки из нашего каталога по цене застройщика **БЕСПЛАТНО!**
С 9 до 21 без выходных.

8 (495) 374-64-64 ankvartira.ru

**Льготы ПЕНСИОНЕРАМ
и НОВОСЕЛАМ!**

РЕМОНТ КВАРТИР, КУХОНЬ
и ВАННЫХ КОМНАТ
ДИЗАЙН-ПРОЕКТЫ

от мелкого до капитального

Выгода 50% Позвоните и запишитесь
в очередь на **БЕСПЛАТНЫЙ**
выезд нашего специалиста!

8 (495) 211-36-84 ежедневно
с 9.00 до 21.00

ДВЕРИ ОТ ПРОИЗВОДИТЕЛЯ
ВХОДНЫЕ
МЕЖКОМНАТНЫЕ
для КУХНИ
ВАННОЙ и ТУАЛЕТА

РАСПРОДАЖА
по низким оптовым ценам
более 1000 моделей

ШКАФЫ-КУПЕ
ОКНА ПВХ
СКИДКА 15%*

ВЫСТАВОЧНЫЕ ЗАЛЫ *до 15/04/2018

БЕСПЛАТНО:
ЗАМЕР + ДОСТАВКА
www.zakaz-dveri.ru
Телефон: **8(495)
151-10-03**

м. ВДНХ, Ярославское ш., 19/1, 3эт, от лифта налево
м. Щелковская, Щелковское ш., 100, 1эт. (ТЦ Мир мебели)
м. Домодедовская, ул. Генерала Белова, 35
м. Молодежная, ул. Горбунова, 12/2, стр.22
м. Сходненская, ул. Свободы, 29, цок.этаж
м. Технопарк, пр-т Андропова, 8, цок.эт. № 87

**ОЦЕНИТЕ КВАРТИРУ
по максимуму**

Правильно оценить свою квартиру - это лишь первый шаг к сделке. Для расчёта максимальной цены жилья позвоните в **несколько надёжных** агентств недвижимости с большим опытом работы. Профессиональные риелторы помогут Вам продать квартиру **действительно по максимальной цене**. Важно, что одновременно Вы получите **гарантию безопасности, законности и отсутствия неприятных последствий**. Консультации по всем вопросам - бесплатны, и доступны по телефону. **купон на скидку в агентстве**

Мизель основана в 1990
СКОРОСТНОЙ МЕТОД ПРОДАЖ
ВСЕ ВИДЫ ОБМЕНА. РАССЕЛЕНИЕ
Срочный ВЫКУП. Эффективная АРЕНДА
(495) **777-80-67**

основано в 1992
Октава
НЕДВИЖИМОСТЬ
www.oktava-realty.ru
ПОКУПКА, ПРОДАЖА, ОБМЕН
СРОЧНЫЙ ВЫКУП КВАРТИР, ДОЛЕЙ
(495) **223-40-43** м. «Красные ворота»: 2 мин.п

основано в 1991
МОСКОВСКОЕ
АГЕНСТВО НЕДВИЖИМОСТИ
www.moscow-realty.ru
НОВОСТРОЙКИ от ЗАСТРОЙЩИКОВ Москвы и МО
Бесплатные консультации: субботы с 11 до 16ч.
в офисе на Ст.Арбате: Плотников пер., д.20/21
ПРОДАЖА. ПОКУПКА. ОБМЕН (495) **797-20-50**

Работайте только с профессионалами. Ответственность агентств - членов Московской Ассоциации Риелторов - обеспечена Комитетом Защиты Прав Потребителей, Третейским судом МАР. Опыт работы на рынке недвижимости - 27 лет.

Дом

На правах рекламы

НЕДВИЖИМОСТЬ И АУКЦИОН

ПОКУПКА • ПРОДАЖА • ВЫКУП • ОБМЕН КВАРТИР, КОМНАТ, НОВОСТРОЕК, ЗАГОРОДНОЙ НЕДВИЖИМОСТИ консультирование по реновации

Бесплатная оценка квартир



www.nedian.ru
ул. Рогожский Вал, 7
8-495-211-44-22

НА ПРАВАХ РЕКЛАМЫ

КАК ОЦЕНИТЬ КВАРТИРУ И НЕ ПРОДЕШЕВИТЬ!

Сегодня можно обменять квартиру, подобрать взамен варианты, недоступные ранее. Начните с правильного определения стоимости Вашего жилья. Звоните в АН «Кутузовский проспект» и узнайте, как быстро продать Вашу квартиру по оптимальной цене.

Бесплатный выезд специалиста для оценки Вашей квартиры!

КУТУЗОВСКИЙ  АГЕНТСТВО ПРОСПЕКТ

27 лет на рынке!

+7 (499) 348-95-51 www.kutuzov.ru

АН «Кутузовский проспект» ОГРН 104779203636 РЕКЛАМА

СТРОИТЕЛЬСТВО

♦ ЛЮБЫЕ ВИДЫ РАБОТ ♦

• ДОМА • КОТТЕДЖИ • БАНИ • ПРИСТРОЙКИ • БЕСЕДКИ • ГАРАЖИ • И МНОГОЕ ДРУГОЕ

• ФУНДАМЕНТЫ • КРОВЛЯ • ЗАБОРЫ

НАРУЖНАЯ И ВНУТРЕННЯЯ ОТДЕЛКА БЛАГОУСТРОЙСТВО. ПРОЕКТНЫЕ РАБОТЫ

ПРИ ЗАКАЗЕ РАБОТ С МАТЕРИАЛАМИ И ПЕНСИОНЕРАМ - СКИДКА 15%

Т. : 8 (960) 724-07-07

*Подробнее об организаторе, сроке, получении скидки по т.8 (960) 724-07-07

РЕКЛАМА

ЗАВОД МЕТАЛЛОКОНСТРУКЦИЙ ОТ 3400

СТАЛЬНЫЕ ДВЕРИ

КИТАЙСКИЕ ДВЕРЕЙ НЕТ!

ГАРАЖНЫЕ ВОРОТА • РЕШЕТКИ СТАВНИ • КОЗЫРЬКИ • ОГРАДЫ

АКЦИЯ* задвижка + утеплитель в подарок

ОТДЕЛКА: порошковое напыление **NEW! КРОКОДИЛ**, винилискожа, ламинат, МДФ, шпон, филленка массив дуба, кованные изделия

ПРОТИВОПОЖАРНЫЕ ДВЕРИ

ЗАМЕР, доставка, установка — **БЕСПЛАТНО**

СПЕЦУСЛОВИЯ ОПТОВИКАМ И ДИЛерам

8-495-792-29-89 • 8-495-960-52-72 • 24 ч

РЕКЛАМА

НЕДОРОГИЕ ЦЕНЫ ОТ ЗАВОДА

ДВЕРИ

АКЦИЯ* от 2490р межкомнатные ламинат

АКЦИЯ* от 6490р входные стальные

АКЦИЯ* от 4990р межкомнатные экошпон натуральный шпон

АКЦИЯ* от 4490р межкомнатные ПВХ

5-я дверь - бесплатно!

ПЕНСИОНЕРАМ - СКИДКА 10%!

ШКАФЫ-КУПЕ

8-499-341-19-15, 8-925-501-17-41

*Цены указаны за комплекты дверей

сверхпрочные ТЕПЛИЦЫ

ДОСТАВКА ПО МОСКВЕ И МО

от ПРОИЗВОДИТЕЛЯ

АКЦИЯ* В ПОДАРОК НАБОР КАПЕЛЬНОГО ПОЛИВА

В КОМПЛЕКТ ТЕПЛИЦЫ ВХОДИТ: 2 двери и 2 форточки! Каркас, фурнитура, поликарбонат. Оцинкованный профиль 20x20 мм. Толщина стенок профиля - 1,2 мм. Высота - 2,1 м., Ширина - 3 м.

СТОИМОСТЬ КОМПЛЕКТА:

4 м - 12 500 руб.
6 м - 15 900 руб.
8 м - 19 800 руб.

В ПРОДАЖЕ ИМЕЕТСЯ: Усиленный каркас (двойные дуги), Оцинкованный профиль 25x25 мм.

КРЕМЛЕВСКИЕ ТЕПЛИЦЫ

НОВИНКА! ОЦИНКОВАННЫЕ ГРЯДКИ

160 РУБЛЕЙ ПОГОННЫЙ МЕТР

КАЧЕСТВЕННЫЙ МОНТАЖ ГАРАНТИЯ 5 ЛЕТ ПЕНСИОНЕРАМ СКИДКА 5%

www.teplici-mo.com (495) 320-25-45

РЕКЛАМА

• НОВЫЙ ПОЛ ЗА 1 ДЕНЬ •

Ремонт **ПОЛОВ**
Ремонт **СТЕН**
Ремонт **ПОТОЛКОВ**
Ремонт **ВАННЫХ КОМНАТ. ЭЛЕКТРИКА.**

НОВОСЕЛАМ, ПЕНСИОНЕРАМ скидка 30%

ЗАКЛЮЧАЕМ ДОГОВОР. ГАРАНТИЯ НА РАБОТЫ.
8(962) 9-0000-91
ВЫЕЗД СПЕЦИАЛИСТА-БЕСПЛАТНО

ДОСТАВИМ МАТЕРИАЛЫ. ПЕРЕДВИНЕМ МЕБЕЛЬ. УСТРАНИМ НЕРОВНОСТИ. ВЫВЕЗЕМ МУСОР.

МАГАЗИН КРАСИВЫЕ КОВРЫ -20%

• КОВРЫ • ДОРОЖКИ • КОВРОЛИН • ЛИНОЛЕУМ

8(495)744-39-61
moskovtorg.com

Ст. М. "Водный Стадион"
Кронштадский бульвар, д.9
ТЦ "СТРОЙДВОР", павильон № И8

РЕКЛАМА

Телефон рекламной службы

(499) 557-04-04

доб. 132, 138

- «Арбатская» (495) 96-100-97, 727-13-27
- «Аэропорт» (499) 530-24-73
- «Багратионовская» (495) 789-35-75
- «Бауманская» (495) 647-00-15
- «Белорусская» (495) 741-92-21
- «ВДНХ» (495) 228-06-30
- «Дмитровская» (495) 787-34-67
- «Домодедовская» (495) 391-99-13
- «Киевская» (495) 972-89-16
- «Красносельская» (495) 660-07-57, доб. 130
- «Кузнецкий Мост» (495) 933-35-72
- «Юго-Западная» (495) 724-72-01

Частности

Юридические услуги

ООО «Городской Департамент защиты прав человека»

ЮРИДИЧЕСКАЯ консультирование БЕСПЛАТНО

жилищные, семейные, трудовые, наследственные, банковские вопросы

инвалидам и пенсионерам скидка до 30%

100% эффективное решение ваших проблем

8(495)664-39-67

● **Московская социальная** юридическая служба. Бесплатные консультации. Составление исков. Участие в судах. Все споры, в т. ч. вернем или расслужебим квартиру. Выпишем из квартиры. Наследство. Семейные споры. Банкротство физлиц. Т. 8 (499) 409-91-42

● Возврат кв.-р. Т. (495) 210-25-63

● **Московский центр** юридической помощи. Бесплатная консультация. Уголовные и гражданские дела. Суды. Иски. Мошенничество. Кредиты. Вклады. Долги. ДДУ. Наследственные и семейные споры. Трудовые споры. Многоканальная Горячая линия. Мы поможем Вам, звоните! Т. 8 (495) 256-05-05

Кредиты и ссуды

ВАШ НАДЕЖНЫЙ ПОМОЩНИК

ПОМОЩЬ В ПОЛУЧЕНИИ ДЕНЕГ ВСЕМ!

Нужен только паспорт
8-916-117-39-39

ПОСРЕДНИК СЫСОВ ВИКТОР СЕРГЕЕВИЧ

Помощь в получении денег

Деньги за 1 час
от 10 000 до 300 000 рублей

ТОЛЬКО ПАСПОРТ ОТ 18 ДО 70 ЛЕТ ДЛЯ ГРАЖДАН РФ

Безработным! Без справок! Без предоплаты!

Срок от 1 года! Все официально! РАССРОЧКА!

8 (925) 888-98-49
Посредник Евстратов И.В.

Искусство и коллекционирование

● **Купим:** картины, иконы, открытки, значки, марки, монеты, банкноты, статуэтки, бижутерию, часы, самовары, елочные игрушки, кино-фотоаппаратуру, документы, акции, золото, серебро, бронзу, янтарь, нуклы, солдатиков и др. Т. 8 (495) 641-67-21

● Старинные часы, книги, янтарь любого состояния. Т. (495) 723-19-05

● Книжки. Выезд от 150 экз. Оплата сразу. Т. 8 (495) 241-19-52

● Очаров. старину. Т. 8 (495) 304-78-18

● Купим книги. Т. 8 (495) 721-41-46

Астрология, магия, гадания

Через газету благодарю ясновидящую бабушку Аню Дар от бога!

Многих я прошла, но реально только она помогла: муж бросил пить, сестра родила долгожданного ребёнка, сын нашёл работу. Хорошо гадает, предсказывает, воздействует на поведение человека на расстоянии и лично.

Не опускайте руки: ДОРОГУ ОСИЛИТ ИДУЩИЙ!

Т. 8 (968) 946-78-64

● Маг, любая помощь. Т. (917) 585-85-25

МАГ-ПРОФЕССИОНАЛ

Илья Н. ГЕРМАН

- Инволютированный приворот особой силы за 1 день.
- Полный развал отношений с соперниками навсегда.
- Абсолютная защита от воздействия врагов.
- Решение нестандартных проблем.

ЧЕСТНО. НАДЕЖНО. ОПЫТ 25 ЛЕТ. РЕЗУЛЬТАТ ВСЕГДА.

8 (495) 743-96-04
www.igerman.ru

Софья Михайловна (г. Кольчугино, Владимирская обл.) Принимаю в Москве. Сохранение семьи, помощь близким и детям. Охранение от колдовства. Работа со сложными случаями. При себе иметь бутылку воды и яйцо. Т. 8 (495) 508-15-71

● Клавдия. Все проблемы. Бесплатно. На расстоянии. Т. 8 (969) 042-93-40

На правах рекламы

● **Паломница Наталья** не распрощивает, сама все говорит: прошлое и будущее. Снимет родовое проклятие, венец безбрачия, порчу. Решит семейные проблемы. Снимет любую зависимость. Оплата после результата. Т. 8 (909) 935-62-00

● **Наследственная целительница** Любава снимет сглаз порчу, венец безбрачия, соединит любящие сердца, избавит от вредных привычек, откроет путь сделанный из талисмана удачи. Т. 8 (904) 241 40-13, 8 (966) 078-99-92

● Гадаю. Вопрос бесплатно! Помощь. Астролог. Т. 8 (925) 676-21-20

● **Виктория Арат** Помощь пенсионерам бесплатно! Т. 8 (909) 944-69-78

● Гадаю. Точно! Т. 8 (967) 012-07-77

● Верну мужа, жену. Т. 8 (915) 244-13-17

Животные и растения

● Ветритул. Т. 8 (495) 772-34-72

Нашествие пернатых

«Вечерка» выясняла, почему в Конторском пруду много уток

■ Не так давно в социальных сетях народ стал обсуждать «аномально» большое скопление кряквой утки в поселке Коммунарка на Конторском пруду.

Корреспондент «ВМ» отправился в Новую Москву выяснять подробности всех этих странностей.

Конторский пруд зимой полностью замерзает, и на льду,

Чем щедрее уток кормишь, тем больше их собирается на угощение



кроме рыбаков и лыжников, совершающих прогулки вдоль пруда, никого нет. А уткам, если они остаются зимовать, непременно нужна открытая вода. Доехав до пруда, как и ожидал, увидел лишь заснеженную равнину. Какие тут могут быть утки? Ни одной полыньи не

видать. По велосипедной дорожке прогуливаются две молодые мамы с колясками. Поинтересовался, не видели ли здесь уток.

Оказывается, действительно, они здесь есть, и в большом количестве, но на другой стороне пруда. И правда, смотрю — вдалеке голов

тридцать. Судя по вытоптанному на берегу снегу и остаткам хлебных крошек, собираются утки тут, и в большом количестве.

— В выходные дни птиц тут очень много, — рассказывает жительница поселка Татьяна. — Люди приходят сюда их специально кормить.

Первые утки появились неделю назад. Сначала немного. А потом все больше и больше.

В это время со стороны Калужского шоссе, что ведет в Москву, появилась стая уток. Сделала небольшой круг и опустилась буквально в нескольких метрах от

меня. Вот все и объяснилось. Пруд хоть и замерзший, но утки сюда прилетают, как на знакомую «кормовую площадку». Чем больше граждан приходит их кормить, тем больше уток тут может собраться. Подкормились за день, на ночь улетают на другие водоемы, а назавтра

Надо же

Ежегодно на природных территориях и водоемах Москвы и по всей стране проходит учет уток. Акцию проводит Союз охраны птиц России с 1985 года, принять участие в ней могут все желающие.

25 марта 2018 года. Утки на Конторском пруду в поселке Коммунарка. Они здесь не живут, а прилетают только поесть — желающих покормить птиц много

опять прилетают на кормежку.

— В Новой Москве несколько водоемов с незамерзающими участками воды, — рассказывает орнитолог Иван Неслуховский.

Хочу заметить, что уток лучше всего подкармливать заварными зернами различных злаков. Просо, пшено, овсянка. Можно и хлебом, только не черным и не плесневелым.

Андрей Федоров
vecher@vm.ru

Частности

Недвижимость

УЧАСТКИ
Симферопольское
Каширское шоссе
от 25000р.
за сотку
Т. 8(495)120-80-78

Для любви
У НАС ТУТ ВСЁ
FOR LOVE
скидки на квартиры
до 10%
800 12 81
SREDA PSN

Одинбург
жилой микрорайон
Выгода
в кармане
до 700 тысяч
рублей
при покупке
квартиры
в марте
106 04 41
odinburg.ru
ЗАСТРОЙЩИК ООО «РАПО». УСЛОВИЯ АКЦИИ
И ПРОЕКТНАЯ ДЕКЛАРАЦИЯ НА САЙТЕ ODINBURG.RU
● Куплю квартиру. Т. 8 (906) 710-71-74

Строительство и ремонт

ОКНА ВЕНАУ
от производителя
БЕЗ ПРЕДОПЛАТЫ + ПОДАРОК
ОСТЕКЛЕНИЕ БАЛКОНОВ
«под ключ»
Вынос, шкафы, крыши, отделка
Пенсионерам — скидки
8 (495) 649-97-67
8 (499) 394-31-94
www.lineokna.ru

ЗАВОД ДЕРЕВООБРАБОТКИ
И МЕТАЛЛОПЛАСТИКОВЫХ
ИЗДЕЛИЙ
ДВЕРИ МЕТАЛЛИЧЕСКИЕ
И ДЕРЕВЯННЫЕ
СКИДКА 10%
по соц. карте москвича
5-е
изделие
в подарок!
ОКНА АЛЮМИНИИ
ПЛАСТИКОВЫЕ
ШКАФЫ, КУХНИ
Выезд замерщика и доставка БЕСПЛАТНО!
Подробности об акции по телефону:
(495) 507-23-61 без вых.
(495) 502-54-27
fabrikadver.ru

Льготы пенсионерам
РЕМОНТ
КОМНАТ
КУХОНЬ
ВАННОЙ
Выгода
50%
от мелкого до капитального
запишитесь в очередь на
бесплатный выезд специалиста
8(495) 211-36-84

Работа и образование

● Уборщик (ца) производственных помещений. Зарботная плата 20 000 рублей. Фабрика «Красный Октябрь», м. «Красносельская». Т.: 8 (916) 642-13-83, 8 (495) 985-56-69
● Оператор производственных линий. Зарботная плата 21 000 рублей. Фабрика «Красный Октябрь», м. «Красносельская». Т.: 8 (916) 642-13-83, 8 (495) 985-56-69

Авто, запчасти, транспортные услуги

**ПОКУПАЕМ ЛЮБЫЕ
АВТОМОБИЛИ**
В ЛЮБОМ
СОСТОЯНИИ
Выезд по Москве
и Московской
8 (925) 133-33-00
expresscarsale.ru

● Автовыкуп дороже всех! Расчет сразу! Выезд. Т. 8 (967) 100-08-00

Товары и услуги

Заклучим
ДОГОВОР РЕНТЫ
на выгодных условиях
или
**ПЕРЕСЕЛИМ
В ПАНСИОНАТ**
на постоянное
проживание
ООО «Правовой центр недвижимости»
ИНН 7722356062
8 (499) 899-91-19

На правах рекламы

**ЖИЗНЬ
В ПАНСИОНАТЕ**
полное обеспечение
внимание персонала
постоянное общение
забота 24 часа
На правах рекламы
ООО «Полное доверие» ОГРН 1157746545483
(495) 120 10 03

Туризм и отдых

Тверькурорт
СТАРТ ПРОДАЖ
путевок на лето
в «КАРАЧАРОВО»
Конаковский р-н Тверской обл.
по ценам прошлого года
8(495)784-06-84
8-800-200-48-45
(звонок бесплатный)

Медицинские услуги

МЦ «АлкоСпас»
Москва и Московская область
Лицензия № ЛО-77-01-010680
ООО «АлкоСпас»
НАРКОЛОГ
НА ДОМ 24 ЧАСА
8-495-171-02-14
Бесплатная консультация
Анонимная помощь специалиста при
АЛКОГОЛЬНЫХ и НАРКОТИЧЕСКИХ
ЗАВИСИМОСТЯХ, ПОХМЕЛЬЕ и ЗАПОЯХ,
о возможных ПРОТИВОПОКАЗАНИЯХ
ПРОКОНСУЛЬТИРУЙТЕСЬ СО СПЕЦИАЛИСТОМ

Акция

Дети ежикам помогли

■ Ученики школы № 657 Чертанова Южного спасли более 20 тысяч ежей в рамках экологической акции.

Точнее, собрали они 20 тысяч использованных батареек. На сайте школы приводится простая арифметика: одна батарейка загрязняет площадь, равную среде обитания одного зверька. Акция так и называлась: «Сдай батарейку — спаси ежика». За ее проведение отвечал школьный волонтерский отряд «Люди» — ребята регулярно устраивают подобные мероприятия. 20 тысяч ежиков — цифра немаленькая. «Вечерка» решила

узнать, может ли в городе обитать такое количество этих зверей.

— 20 тысяч ежей для Москвы цифра, конечно, нереальная, — рассказал «МВ» эколог Константин Захаров. — Исследования по плотности популяции ежей давно не проводилось, но могу сказать точно, что на территории отдельно взятого Южного округа счет будет идти максимум на сотни. Кстати, все средства, полученные юными активистами от сдачи батареек на переработку, пойдут на уход за зверьками. Так что за ежиком остается только порадоваться.

Тимофей Лебедин
vecher@vm.ru



Чем опасны батарейки

В батарейках содержится масса опасных для природы веществ — ртуть, свинец и другие металлы, которые в процессе разложения (а он мо-

жет идти до 100 лет) проникают в почву и грунтовые воды. Поэтому и рекомендуется не выбрасывать батарейки, а сдавать их на переработку.

Возвращение королевы

Елена Яковлева вернулась в театр ради роли Марии Стюарт

■ После семилетнего перерыва народная артистка России Елена Яковлева вернулась в «Современник», чтобы сыграть в спектакле Римаса Туминаса «Играем... Шиллера!» О своем возвращении актриса рассказала «Вечерке».

Многие не верили, что вы вернетесь в «Современник» — настолько решительно вы ушли вместе с мужем. Как же произошло, что вы вернулись? Во-первых, я вернулась пока только в этот спектакль. Меня уговорили Галина Борисовна Волчек и Марина Мстиславовна Нелова. Возможно, они вступили в сговор, чтобы заманить меня на этот корабль под названием «Современник»?

Вы так категоричны в своих поступках — никогда никуда не возвращаетесь?

Честное слово, я возвращаюсь в первый раз — и то ради роли Марии Стюарт и благодаря уговорам Галины Борисовны, которая очень много для меня сделала.

Справка

Елена Яковлева — актриса театра и кино, народная артистка России. Окончила ГИТИС, после чего стала ведущей актрисой театра «Современник». Снималась в фильмах «Интердевочка», «Черный квадрат», «Елки новые» и других картинах. В 2011 году покинула «Современник», а сейчас — вернулась как приглашенная актриса.

Ради любого другого спектакля я бы хорошо подумала — возвращаться или нет. Уходя из театра, я больше всего жалела о том, что не буду играть королеву Шотландии. Наверное, если очень чего-то хочешь, то это получается. Я очень-очень скучала по Марии. Что сказал Римас Туминас по поводу вашего возвращения?

Римас был на репетициях, давал нам указания, но ничего не оценивал. Может, скажет после премьеры.

А что за четки у вас в руках?

Эти четки перед премьерой в 2000 году мне подарил Римас Туминас. Он привез их из Прибалтики и как бы благословил меня ими. Четки я хранила, и вот теперь они мне пригодились для роли.

Елизавета — разумная, холодная, а Мария — порывистая, страстная. Какой темперамент вам ближе?

Насчет страсти не знаю. Елизавета, на мой взгляд, более страстная натура, чем Мария, просто она спрятала все свои порывы, поставила на них табу. Мне ближе Мария. Постоянство — не моя черта. Ни одно дело, которое я начинала в своей жизни, до конца так и не сделано. Все бросаю, как только надоедает. У меня нет ни одного хобби, потому что я ничего не могу ни собрать, ни систематизировать, ни приумножить, ни достать.

Изменились ли вы за эти семь лет?

Каждый день что-то меняется. И есть надежда, что это новое делает Марию в моем исполнении еще более любимой публикой.

Какие у вас были чувства, когда вы вернулись в «Современник»?

Со всеми обнимаемся, целуемся, очень соскучились друг по другу. Такое ощущение, что этих семи лет и не было. Но я повторяю — «Мария Стюарт» — особый случай. Мы часто что-то теряем, что-то приобретаем, иногда без потерь не бывает приобретений. Но если это — твое, настоящее, данное свыше, то возврат неизбежен.

Вы сказали, что у вас нет хобби. Что же вы любите?

Лежать на диване с книгой в руке. Благо муж не гонит меня с дивана и ничего не требует. Наш долгий и благополучный брак — это удачное стечение обстоятельств, а не моя заслуга. Да и Валера — не первый мой муж, что тоже опровергает миф о моем постоянстве. Так получилось, что он находит

С виду я белая и пушистая, но в настоящей жизни далеко не сахар

в себе силы и желание так долго терпеть меня и мои выходки. Это с виду я такая белая и пушистая, а в жизни, уж поверьте, далеко не сахар.

Николай Лебедев, у которого вы снимались в фильме «Экипаж», приступает к экранизации романа «Мастер и Маргарита». Если бы он предложил вам роль, согласились бы?

Вряд ли я смогла бы отказать такому прекрасному человеку, как Николай Лебедев. Хотя не думаю, что там для меня есть роли.

Подготовила Анжелика Заозерская vecher@vm.ru



Photoexpress

ГАРАНТЕ ЭКСПЕРТ
Принимаем сбережения от 50 000 руб.
до 32% годовых

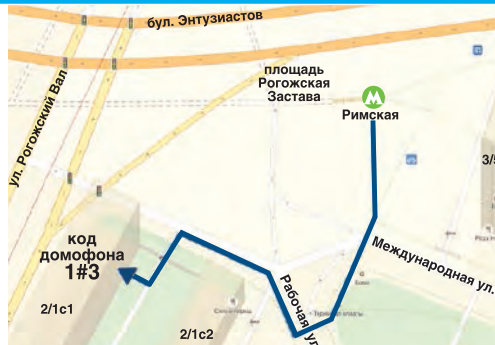
Денежные средства принимаются на основании договора личных сбережений с ООО «Микрокредитная компания Грифон Сервис». ОГРН № 5177746036815 от 05.10.2017 г. Подробную информацию об организаторе акции, правилах ее проведения, количестве призов, сроках, месте и порядке получения узнавайте по телефону 8-800-555-31-82. Реклама.

Сумма, руб.	Условия	Процент	Ежемесячно, руб.	В конце срока (с ежемесячными выплатами), руб.	В конце срока с капитализацией (без ежемесячных выплат), руб.
500 000	4 мес.	17%	7083	528 333	528 941
500 000	8 мес.	22%	9167	573 333	578 215
500 000	12 мес.	27%	11 250	635 000	653 025
500 000	24 мес.	32%	13 333	820 000	940 323

Более подробная информация по телефону **8-800-555-31-82** (горячая линия). Звонок бесплатный

Клиентский офис: м. «Римская», «Площадь Ильича», пл. Рогожская Застава, д. 2/1, стр. 1, домофон 1#3

www.garantinvestment.ru



АКЦИИ «ПОДАРОЧНАЯ КАРТА всем новым клиентам!»

Условия проведения акции: Мы не ограничиваем вас условиями использования подарка. Расходуйте его по своему усмотрению! Подарочная карта номиналом до 30 000 руб. от банка-партнера всем новым клиентам! Акция действительна для всех новых клиентов компании и при заключении договора на сумму от 50 000 до 3 000 000 руб. Сроки проведения акции: с 15 октября 2017 г. до 31 марта 2018 г.

+ 3% клиентам из других организаций (КПК, МФО и инвестиционные компании)

+ 1% пенсионерам

Средства застрахованы

ООО СК «ОРБИТА». Лицензия Банка России СИ № 0326, СЛ № 0326. Не является публичной офертой.

ОРБИТА СТРАХОВАЯ КОМПАНИЯ

ДАТА

Дарья Головчанская
Обозреватель



Тюльпаны для Большого

28 марта 1776 года был основан Большой театр. Главный театр нашей страны, наша гордость.

Пожалуй, каждый москвич знает о Большом хоть немного. Что он был основан по соизволению Екатерины II. Что он был любимым театром императорской

обнаружили его на фотографиях XIX века, и лист приделали. А вот на сторублевках символ Большого так и изображен без него. Скоро в столице начнут высаживать цветы. Площадь перед Большим обязательно украсят два сорта — «Большой театр» и «Гали-

семья. Что во время Великой Отечественной войны в центральный подъезд попала бомба. Еще что он изображен на конфетах и на сторублевых банкнотах.

Интересная деталь: почти 100 лет Аполлон, квадрига которого украшает фасад здания, обходился без фигового листка. Реставраторы

А вернувшись домой, вывел новые сорта и назвал в их честь. Через много лет он приехал в Москву и привез 30 тысяч тюльпанов. В подарок Большому.

Мнение автора колонки может не совпадать с точкой зрения редакции «Москвы Вечерней»

Сканворд

Составил Олег Васильев / vecher@vm.ru

НАЦИОНАЛЬНОСТЬ БЕДУИНА
«ПОСПЕШНОСТЬ ГУБИТ ...»
ХОДОК ПО ГОРОДСКОМУ ПОДЗЕМЕЛЬЮ
«И БЛЕДНОЕ ЛИЦО, И ... ГОЛУБЫЕ»
КОНЕЦ ПОДСЧЕТОВ
ЧТО ПОЖАРООПАСНО НА БОЛОТЕ?
ЗАИСКИВАЮЩИЙ
БРЮЗЖАНИЕ ТОЛПЫ
КРЫЛАТАЯ ОРАВА

СТРАНА ВОКРУГ КАБУЛА
КОЛЛЕГА УСАЧА
«МУСКУСНЫЙ КОРЕНЬ» ИЗ ГИМАЛАЕВ
ПРЯНОСТЬ ИЗ ВЕГЕТАРИАНСКОЙ КУХНИ
КТО ОЖИЛ ОТ ЛЮБВИ ПИГМАЛИОНА?
«ТЕЛОХРАНИТЕЛЬ» СТВОЛА
ЧЕТВЕРСТИШИЕ
ИГРА НАПАДАЮЩИХ

ЛЕГКОВОЙ ГРУЗОВИК
САМАЯ КРУТАЯ КИТАЙСКАЯ МАФИЯ
ПОЛУГАЙ, СПОСОБНЫЙ РАЗГОВОР ПОДДЕРЖАТЬ
ИСТОЧНИК НАВАРА В БУЛЬОНЕ

СОЗДАТЕЛЬ СЕНАТА В РОССИЙСКОЙ ИМПЕРИИ
ПРЕПАРАТ, ЧТОБЫ ПРИВИВКИ ДЕЛАТЬ
«МОЛЧИТ, КАК ...»
МИЛАНСКИЙ КАФЕДРАЛЬНЫЙ СОБОР
ПРИУСАДЕБНЫЙ
ОЛИМПИЙСКАЯ ЗВЕЗДА ВЕЛОСПОРТА ИЗ ФРАНЦИИ
КЛАВИШНИК ИЗ PINK FLOYD

ОКИСЛИТЕЛЬ ИЗ ГАЛОГЕНОВ
ЗЕМЛЯНОЙ ВОЛК
ПРИУТ СЕЗОННИКОВ
СМОТРИТЕ ФОТО
ПЮРЕ В НАГРУЗКУ К КОТЛЕТАМ
ЧТО К ВОСТОКУ ОТ УРАЛЬСКИХ ГОР?
КТО ОТКРЫЛ СЧЕТ МОКРУШНИКАМ?
ОН СЕГОДНЯ НА ПОСТУ ВСТА-НЕТ
КУЛИНАРНОЕ ПРЕДПОЧТЕНИЕ БРЮСА УИЛЛИСА
ГОРОД САМОВАРОВ ДА ПРЯНИКОВ
«ОТЕЦ НЕМЕЦКОЙ ФИЛОСОФИИ»
НАША РЕСПУБЛИКА РЯДОМ С МОНГОЛИЕЙ

Ответы на сканворд

Грица, Сын, Барак, Любстер, Азия, Туля, Часовой, Мирнинина, Кана.
Полосатый, Ужасок, Ужасок, Тыва, Гейди, Морзон, Ства, Миско, Райн.
Трипай, Карпен, Ужасок, Тыва, Гейди, Морзон, Ства, Миско, Райн.
Полосатый, Ужасок, Ужасок, Тыва, Гейди, Морзон, Ства, Миско, Райн.
Грица, Сын, Барак, Любстер, Азия, Туля, Часовой, Мирнинина, Кана.



Наша компания обладает всеми возможностями для поддержания города в чистоте: современное оборудование, отвечающее международным стандартам качества, инновационная техническая база и многолетний опыт профессионалов.

Всем новым клиентам ПОДАРКИ и бонусы!
Программа лояльности для пенсионеров
Минимальная сумма 50 тысяч рублей!

www.prisma.eco



г. Москва, ул. Чайнова, 18 (отдельный вход с улицы) ст. м. «Новослободская»

График работы:
пн. – пт.: с 10:00 до 20:00,
сб.: с 11:00 до 19:00,
вс. выходной

8 (499) 450-90-60
8 (800) 550-59-62

ООО СК «Орбита»
Все инвестиции застрахованы

Мусоропереработка — инвестиции в экологически чистое будущее

В последние годы в нашей стране постоянно обостряется ситуация, связанная с деятельностью мусорных полигонов устарелого типа. Особенно опасны для экологии и здоровья населения те масштабные свалки, которые десятилетиями накапливаются вокруг крупных городов. Могут ли ее решению поспособствовать частные инвестиции и будут ли они успешными? Мы поинтересовались у генерального директора мусороперерабатывающей компании ООО «ПРИЗМА».

Даниил Геннадьевич, может ли в нашей стране стать успешным бизнес по мусоропереработке?
Современные высокотехнологичные мусороперерабатывающие комплексы обязательно будут успешными и прибыльными. Во-первых, у нас есть готовые бизнес-схемы, апробированные в других странах. Во-вторых, население все активнее выдвигает местные и федеральным властям экологические требования. В-третьих, производство альтернативных видов энергии становится более рентабельным. И наконец, в-четвертых, российский рынок мусоропереработки до сих пор мало конкурентный. В большинстве регионов эта ниша остается совершенно свободной. Поэтому даже многие иностранные инвесторы интересуются и ищут пути капиталовложений в этот неразвитый, но очень перспективный сегмент нашей экономики.

Но что же тормозит такое развитие? Почему такой перспективный рынок востребованных услуг у нас растет минимальными темпами?

Здесь тоже ситуация является многофакторной. Собственники старых мусорных полигонов и свалок имеют теснейшие связи с административным ресурсом, что и позволяет неэффективным предприятиям удерживаться на плаву. Другим же важным фактором в течение предыдущих десятилетий было то, что российские производители не были конкурентоспособны на рынке производства мусороперерабатывающего оборудования и комплексов. Нам нужны новые производственные стратегии.

Миссия нашей компании состоит именно в том, чтобы предоставить инвесторам возможность вложиться в развитие полного спектра услуг по мусоропереработке.

На кого вы рассчитываете в качестве инвесторов и какие условия готовы им предложить?
Мы стараемся максимально диверсифицировать источники инвестиционных вливаний в нашу компанию. В условиях финансово-экономического кризиса это достаточно сложно. Именно в таких условиях мы готовы выходить к более широкому кругу потенциальных инвесторов. А вот многие граждане ищут возможность выгодно инвестировать личные накопления. Во многие сферы таким мелким вкладчикам путь закрыт, ведь рынок монополизирован крупными компаниями. Мы же создаем максимально прозрачные схемы инвестиций, которые принесут пуск и не заоблачную, но гарантированную прибыль каждому, кто внесет свой вклад в экологическое благополучие наших будущих поколений.

Программы инвестирования	Доходность % годовых	Выплата %	Расчет дохода на примере 700 000 руб. с НДСФЛ*
+3% до конца апреля!	43%	ЕЖЕМЕСЯЧНО	21 822
4 МЕСЯЦА	45%	В КОНЦЕ СРОКА	791 350
6 МЕСЯЦЕВ	46%	ЕЖЕМЕСЯЧНО	23 345
	48%	В КОНЦЕ СРОКА	846 160
12 МЕСЯЦЕВ	56%	ЕЖЕМЕСЯЧНО	28 420
	58%	В КОНЦЕ СРОКА	1 053 220

*Сумма инвестирования выплачивается в конце срока договора. Минимальная сумма инвестирования составляет 50 000 рублей, максимальная — 3 млн рублей (по одному договору), от 43 до 58% годовых, от 4 мес. до 12 мес. Денежные средства принимаются КПК «Кредитный стандарт», ОГРН 517746330097 на основании договора инвестирования. Выплаты осуществляются за вычетом 13% НДФЛ. Сбережения принимаются только от пайщиков кооператива. Вступительный взнос КПК 1000 руб., при заключении договора необходим паспорт гражданина РФ. ООО «Призма», ОГРН 117746881168, ИНН 9729126079

НА ПРАВАХ РЕКЛАМЫ